



RENT

NUOMOJAMAS BUTAS K. ČIBIRO G., VILNIAUS M., VILNIAUS M. SAV., 25.45 M2 PLOTU, 2 KAMBARIAI

470 € (18.47 €/m²)

MAIN INFORMATION

Area	Floor	Rooms
25.45 m ²	1/3	2

Price:	470 € (18.47 €/m²)
Status:	Active
Year of construction:	2025
Equipment level	Fully equipped
Building type	Brick
Sale or rent	Rent
Features:	Has kitchen, Internet, Keylocked stairway, Washing machine, Has furniture, Armed doors, Packet windows, Parquet, Dressing room, Open kitchen, Refrigerator

Additional Information

NUOMOJAMAS NAUJAI ĮRENGTAS 2 KAMBARIŲ BUTAS STUDIO TIPO, NAUJAME NAME K.ČIBIRO G., GALGIAI! NĖRA JOKIŲ TARPININKAVIMO MOKESČIŲ!
GALIME PASIŪLYTI IR DAUGIAU BUTŲ NUOMAI – KAINOS YPATINGAI GEROS: NUO 470 EUR. IKI 570 EUR./MĖN. SU PARKAVIMO VIETOMIS ĮSKAIČIUOTOMIS Į BUTO NUOMOS KAINĄ!

BUTO PRIVALUMAI:

- VISIŠKAI NAUJAI, KOKYBIŠKAI ĮRENGTAS BUTAS NAUJAME PROJEKTE;
- FUNKCIONALUS BEI ERDVUS BUTO ĮRENGIMAS;
- BUTE ĮRENGTAS REKUPERATORIUS;
- IŠNUOMOJAMAS SU VISAIS BALDAIS BEI KOKYBIŠKA BUITINE TECHNIKA;
- ŠVIESUS IR JAUKUS BUTO INTERJERAS;
- MAŽI KOMUNALINIAI MOKESČIAI;
- PARKAVIMO VIETA ĮEINA Į BUTO NUOMOS KAINĄ;
- NEMAŽAI PARKAVIMO VIETŲ ELEKTROMOBILIAMS + 20 Eur/mėn.;
- KOKYBIŠKAI PASTATYTAS NAMAS, ERDVUS HOLAS, DURYS SU KODU;
- STRATEGIŠKAI PUIKI VIETA, MIESTO CENTRĄ PASIEKSITE VOS PER 15 MIN.;

- TVARKINGA, ERDVI LAIPTINĖ, SUTVARKYTA, BEI PRIŽIŪRĖTA NAMO APLINKA;
- YRA GALIMYBĖ METŲ GALE PASINAUDOTI IŠPERKAMĄJĄ NUOMA IR ĮSIGYTI BUTĄ ITIN PATRAUKLIA KAINA;
- PATOGUS SUSISIEKIMAS SU VISAIS VILNIAUS MIESTO RAJONAIS, TIEK NUOSAVU TRANSPORTU, TIEK VIEŠUOJU.

BENDRA INFORMACIJA:

- Adresas: K.Čibiro g. 22
- Kaina: 470 Eur;
- Plotas: 25.45 kv.m.;
- Aukštas: 1 iš 3;
- Kambarių sk.: 2;
- Statybos metai: 2025;
- Namų tipas: mūrinis;
- Šildymas: saulės jėgainė su individualia apskaita, grindiniais.

APIE APLINKĄ IR NAMĄ:

- Rami ir draugiška bendruomenė;
- Strategiškai puiki vieta ir geras susisiekimas su visais miesto rajonais.

NAMO VIETA IR SUSISIEKIMAS:

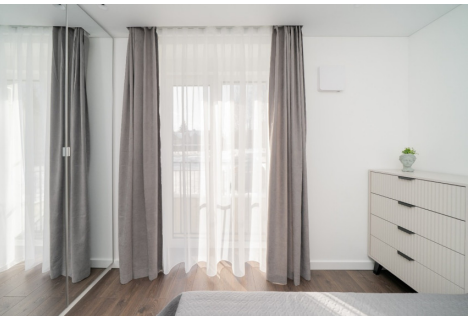
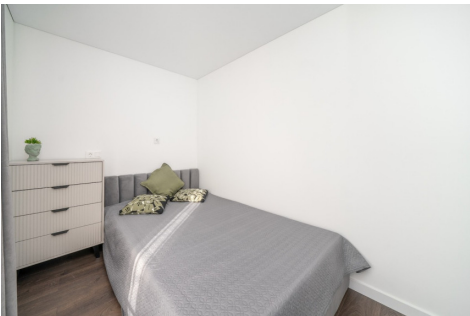
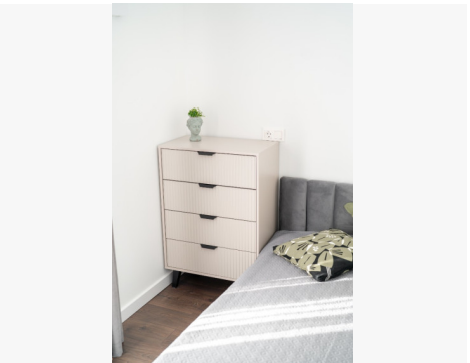
- Iki Vilniaus miesto centro ~ 11 km;
- Iki artimiausios viešojo transporto stotelės Šiaurės st. ~ 0.65 km;
- Iki prekybos centrų: Rimi ~ 1 km, Norfa ~ 1 km; Maxima ~3,5 km. Visus naujausius CAPITAL nekilnojamojo turto skelbimus rasite mūsų internetiniame puslapyje www.capital.lt. Kviečiame apsilankyti!

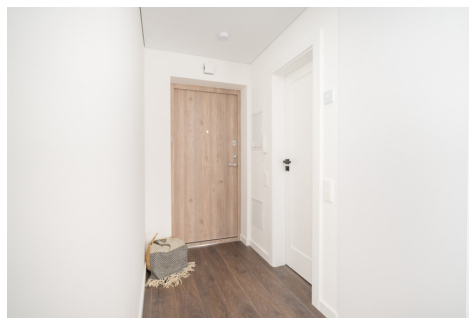
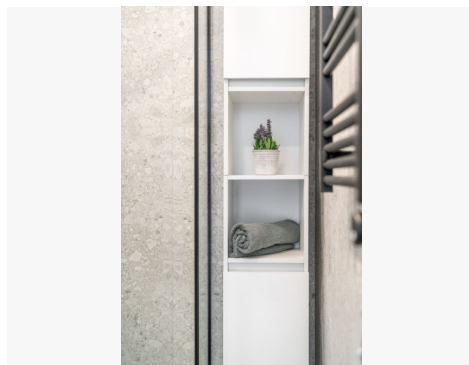
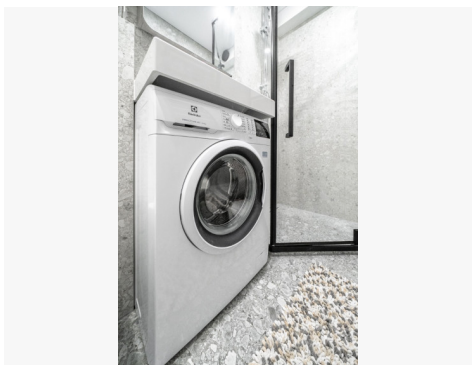
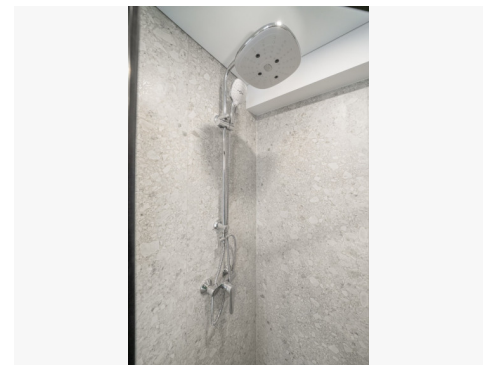
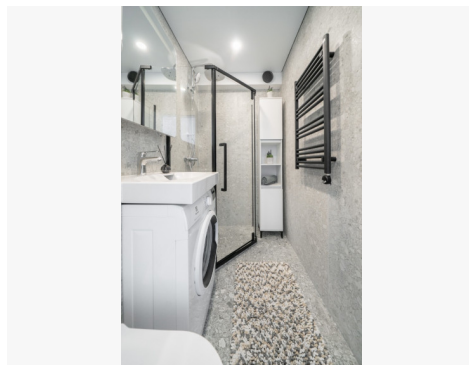
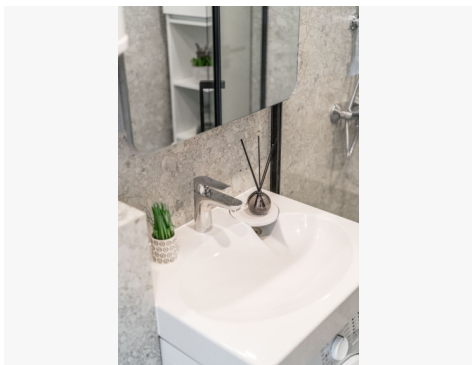
Contact details

Phone number: +370 654 44445

Contact via email: marija.svilpe@capital.lt









CAPITAL
TEAM

Marija Damaseviciute

Reikia pagalbos parduodant
ar perkant nekilnojamąjį turimą?
Galiu būti jūsų asmeninė brokerė!

+370 654 44445
marija.damaseviciute@capital.lt
www.marijadamaseviciute.lt