



RENT

## NUOMOJAMAS BUTAS LINKMENŲ G., VILNIAUS M., VILNIAUS M. SAV., 53.66 M2 PLOTU, 3 KAMBARIAI

**950 €** (17.70 €/m<sup>2</sup>)

### MAIN INFORMATION

Area	Floor	Rooms
<b>53.66 m<sup>2</sup></b>	<b>2/5</b>	<b>3</b>

Price:	<b>950 € (17.70 €/m<sup>2</sup>)</b>
Status:	Active
Year of construction:	2018
Equipment level	Fully equipped
Heating	Array
Building type	Brick
Sale or rent	Rent
Features:	Has kitchen, Cable TV, Keylocked stairway, Lift, Washing machine, Has furniture, Armed doors, Packet windows, Storage room, Open kitchen, TV, Refrigerator

### Additional Information

IŠNUOMOJAMAS MODERNUS, KOMPAKTIŠKAS, 3 KAMBARIŲ BUTAS "LINKMENŲ EŽERŲ" GYVENVIETĖJE.

BUTAS IDEALIAI TIKS VERTINANTIEMS NE TIK KOMFORTĄ IR KOKYBĘ, BET IR POILSĮ BEI RAMYBĘ!

VISAI ŠALIA DAUGYBĖ PRAMOGŲ BEI LAISVALAIKIO PRALEIDIMO VIETŲ: PARDUOTUVĖS, KAVINĖS, VERSLO CENTRAI BEI ŽALIOS ZONOS, DVIRAČIŲ TAKAI AKTYVIAM GYVENIMUI PALAIKYTI.

NĖRA AGENTŪROS TARPININKAVIMO MOKESČIO!

-----  
BUTAS LAISVAS NUO LIEPOS 1 D.  
-----

BUTO PRIVALUMAI:

- ŠVIESUS IR STILINGAS ĮRENGIMAS UŽTIKRINS GERĄ SAVIJAUTĄ;
- NUOMOJAMAS SU VISAIS INTEGRUOTAIS BALDAIS BEI BUITINE TECHNIKA, TODĖL NEBEREIKĖS NIEKUO PAPILDOMAI RŪPINTIS;
- BUTE INTEGRUOTOS ERDVIOS DRABUŽINĖS, KURIOSE GALĖSITE PATOGIAI LAIKYTI SAVO DAIKTUS;

- LANGAI ORIENTUOTI PIETŲ BEI VAKARŲ KRYPTIMIS, TODĖL BŪSITE LEPINAMI SAULE BEI ŠILUMA;
- SANDARŪS LANGAI IR GERA PASTATŲ GARSO IZOLIACIJA SAUGOS NUO APLINKOS GARSŲ;
- BUTE YRA ERDVI TERASA, KURIOJE GALĖSITE MĖGAUTIS RYTINE KAVA;
- BUTAS NUOMOJAMAS KARTU SU POŽEMINE PARKAVIMO VIETA, TAD VISADA RASITE VIETĄ SAVO AUTOMOBILIUI STATYTI;
- BUTUI PRIKLAUSO SANDĖLIUKAS, ŠALIA POŽEMINĖS PARKAVIMO VIETOS, KURIAME GALĖSITE LAIKYTI SAVO VASAROS-ŽIEMOS INVENTORIŲ;
- VOS PERŽENGUS NAMŲ SLENKSTĮ JUS PASITIKS HARMONINGA APLINKA - KETURI NATŪRALIAI SUSIFORMAVĘ EŽERĖLIAI, PARKAS PASIVAIKŠČIOJIMUI;
- VIDINIAME KIEME, ATOKIAU NUO GATVĖS, ĮRENGTOS VAIKŲ ŽAIDIMO AIKŠTELĖS, SUOLIUKAI BEI PASIVAIKŠČIOJIMO TAKAI;
- SAUGUMĄ UŽTIKRINS APTVERTA NAMO TERITORIJA, KURI VISĄ PARĄ STEBIMA VAIZDO KAMEROMIS;
- PATOGUS IR GREITAS SUSISIEKIMAS SU MIESTO CENTRU, KURĮ PASIEKSITE VOS PER 5 MIN. AUTOMOBILIU.

---

#### BENDRA INFORMACIJA:

- Adresas: Linkmenų g. 42;
- Kaina: 950 Eur;
- Požeminės parkavimo vietos ir sandėliuko kaina: 100 Eur (parkavimo vieta 70 Eur, sandėliukas 30 Eur);
- Pastato tipas: mūrinis;
- Statybos metai: 2018 m.;
- Aukštas: 2 iš 5;
- Kambarių sk.: 3;
- Šildymas: centrinis-kolektorinis.

---

#### BUTO APDAILA IR ĮRENGIMAS:

- Grindys: atspariausios klasės laminatas ("Villeroy and boch");
- Sienos ir lubos: dažytos ilgaamžiais, plaunamais dažais ("FLUGGEL");
- Vonioje: Akmens masės plytelės ("IRIS");
- Durys: MDF plokštės, dažytos ("Durų galerija");
- Durų furnitūra ("TUPAI");
- Vonios kambario stiklinė sienelė ("Baltijos brasta");
- Vonios santehnika ("Hansgrohe", "GROHE", "LAUFEN", "TECE");
- Apšvietimas ("Ekoliumenas");
- Virtuvės komplektas (MDF, BLUM);
- Buitinė technika ("Electrolux");
- Mobilūs baldai ("Berry baldai").

---

#### NAMO PRIVALUMAI:

- Pastatas - mažaaukštis, tik 5 aukštai, su liftu;
- Kiemuose įrengtos uždarnos ir saugios vaikų žaidimo aikštelės, įrengti suoliukai, apšvietimas, pasodinti augalai;
- Patogiam poilsiui aplink šalia esančio parko ežerėlį įrengti pasivaikščiojimo takai;
- Sumontuoti suoliukai, šiukšliadėžės, dviračių stovai, rėmai šunims rišti.

---

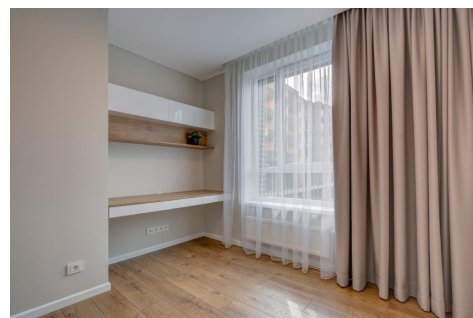
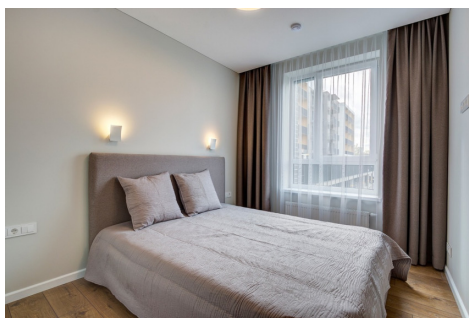
#### NAMO VIETA IR SUSISIEKIMAS:

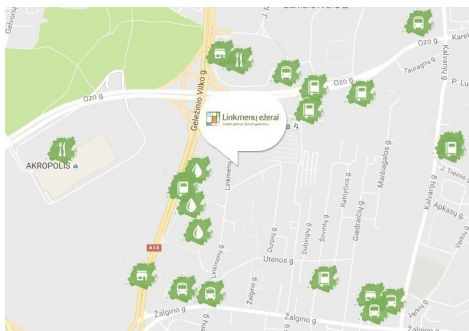
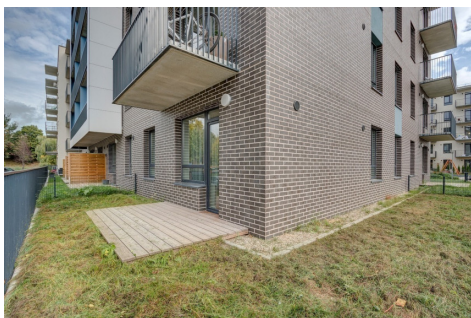
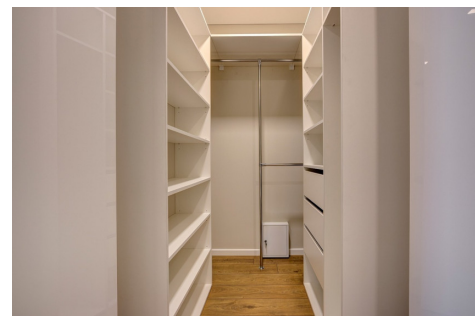
- Iki Senamiesčio (Lietuvos Nacionalinio Operos Ir Baletu Teatro) - 9 min. automobiliu;
- Iki Konstitucijos pr. prekybos centro "Europa" - 5 min.;
- Iki "Compensa" koncertų salės - 550 m.;
- Iki Vilniaus Licėjus - 500 m.;
- Iki prekybos centro „Ozas“ - 800 m. Visus naujausius CAPITAL nekilnojamojo turto skelbimus rasite mūsų internetiniame puslapyje [www.capital.lt](http://www.capital.lt). Kviečiame apsilankyti!

## Contact details

Phone number: +370 610 11888

Contact via email: [danas.slavinskas@capital.lt](mailto:danas.slavinskas@capital.lt)





**CAPITAL**

*Danas Slavinskas*

Reikia pagalbos parduodant  
ar perkant nekilnojamąjį turtą?

[danas.slavinskas@capital.lt](mailto:danas.slavinskas@capital.lt)  
+370 610 11888