



RENT

NUOMOJAMAS BUTAS ŠEŠKINĖS SODŲ G., ŠEŠKINĖ, VILNIAUS M., VILNIAUS M. SAV., 47 M2 PLOTO, 2 KAMBARIAI

780 € (16.60 €/m²)

MAIN INFORMATION

Area	Floor	Rooms
47.00 m²	1/4	2

Price:	780 € (16.60 €/m²)
Status:	Active
Year of construction:	2020
Equipment level	Fully equipped
Heating	Array
Building type	Brick
Sale or rent	Rent

Additional Information

NUOMOJAMAS MODERNUS 2 KAMBARIŲ BUTAS SU TERASA IR ANŽEMINE PARKAVIMO VIETA

Nuomojamas šviesus, naujas, moderniai įrengtas ir funkcionaliai suplanuotas 46,28 kv. m dviejų kambarių butas su 4 kv.m. terasa, Baltupių ir Šeškinės sankirtoje, OZO kitoje pusėje.

Butas įrengtas naudojant kokybiškas medžiagas ir apgalvotus interjero sprendimus. Dideli vitrininiai langai suteikia erdvės pojūtį bei užtikrina gausų natūralios šviesos srautą visą dieną.

Erdvioje svetainės ir virtuvės zonoje įrengta moderni virtuvė su funkcionalia sala, kuri tampa patogią vietą tiek maisto ruošimui, tiek jaukiam bendravimui. Didelė terasa užsodinta tujomis suteikia daugiau privatumo, jaukioms kavos petraukėlėms

BUTO PRIVALUMAI:

- Butas įrengtas sau – būsite pirmieji nuomininkai
- Bute yra visi reikalingi baldai ir buitinė technika patogiam gyvenimui
- Dideli langai – daugiau šviesos
- Šviesi ir erdvi svetainė su virtuve
- Virtuvės sala su integruota kaitlente ir gartraukiu ir kriaukle
- Miegamajame įrengta talpi sieninė spinta

- Įrengta didelė spinta koridoriuje
- Didelė privati terasa su kiemeliu, užsėta žole ir tujomis (aptverta segmentine tvora)
- Ekonomiškas šildymas

BENDRA INFORMACIJA:

- Plotas – 46,28 kv. m
- Aukštas – 1 iš 4
- Statybos metai – 2020 m.
- Kambarių skaičius – 2
- Šildymas – centrinis kolektorinis grindinis

NAMO PRIVALUMAI:

- Modernus naujas gyvenamasis namas
- Uždara ir tvarkinga teritorija
- Tvarkinga ir erdvi laiptinė
- Sutvarkyta aplinka

PARKAVIMAS:

- Į nuomos kainą įskaičiuota 1 privati parkavimo vieta prie namo
- Šalia namo yra papildomų parkavimo vietų

VIETA IR INFRASTRUKTŪRA:

- Strategiškai patogi vieta tarp Baltupių ir Šeškinės – patogus susisiekimas su miesto centru ir pagrindiniais verslo rajonais.
- Netoliese prekybos centrai OZAS, Lidl, Maxima, IKI, Senukai, mokyklos, sporto klubai, restoranai bei viešojo transporto stotelės.
- Vos kelios minutės iki Ozo parko ir Šeškiuko ežerėlio, puikiai tinkančių pasivaikščiojimams, sportui ar poilsiui gamtoje.

NUOMOS SĄLYGOS:

- Nuomos laikotarpis – ne trumpiau kaip 1–2 metai
- Depozitas – 2 mėnesių nuomos dydžio
- Butas skirtas vienam asmeniui arba porai
- Be augintinių ir nerūkantiems

NUOMININKAMS NETAIKOMI JOKIE AGENTŪROS MOKESČIAI!

Jei ieškote patogaus, kokybiškai įrengto ir saugaus būsto – šis pasiūlymas kaip tik Jums. Kviečiu susisiekti dėl apžiūros Jums patogiu metu.

-- Objekto nr. Ober-Haus tinklapyje www.ober-haus.lt/OH505609

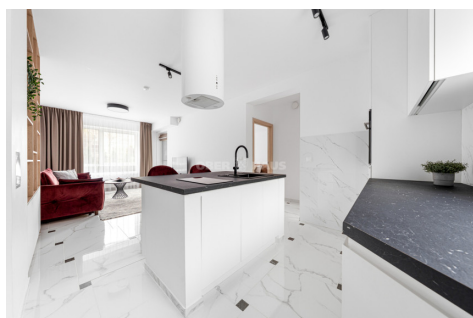
Profesionali pagalba parduodant, nuomojant ir įsigyjant nekilnojamąjį turtą:

- Sandoriui reikalingų dokumentų analizė prieš pardavimą;
- Preliminariųjų, rezervavimo sutarčių, priėmimo-perdavimo aktų ir kitų sutarties priedų bei dokumentų parengimas apsaugant jūsų interesus;
- Efektyvi ir itin platų pirkėjų ratą apimanti rinkodara ir marketingo priemonės, pirkėjų srauto monitoringas;
- Jūsų interesų atstovavimas derybose, sutarčių derinime;
- Konsultavimas mokestiniais, juridiniais klausimais.

Contact details

Phone number: +370 620 63 633

Contact via email: jolanta.iselioniene@ober-haus.lt







OBER HAUS

MĖGAUKITĖS LAISVALAIKIU

MES PASIRŪPINSIME VISAIŠ NT KLAUSIMAIŠ

- Konsultuojų NT klausimais
- Padėsim skubiai parafuoti ar išnuomoti
- Surasim Jūsų poreikius atitinkančius naujus namus

Jolanta Iselionienė
Sertifikuota gyvenamojo NT ekspertė

☎ +370 620 63 633
✉ jolanta.iselioniene@ober-haus.lt

