



NUOMA

NUOMOJAMOS ADMINISTRACINĖS, GAMYBINĖS, KITOS PASKIRTIES, SANDĖLIAVIMO PATALPOS LIEPKALNIO G., LIEPKALNIS, VILNIAUS M., VILNIAUS M. SAV., 233 M² PLOTO

1 398 € (6.00 €/m²)

MAIN INFORMATION

Area
233.00 m²

Floor
1/3

Price:	1 398 € (6.00 €/m²)
Status:	Aktyvus
Year of construction:	1984
Equipment level	Pilnai įrengtas
Heating	Array
Building type	Mūrinis
Sale or rent	Nuoma
Features:	Internetas, Apsauga, Elektra, Vandentiekis, Įėjimas iš gatvės

Additional Information

Nuomojamas administracinis / komercinis pastatas Liepkalnio g., Vilniuje.

PATALPOS:

- Bendras plotas 700 kv.m;
- Aukšto plotas 233 kv.m;
- Įrengtos patalpos;
- Apsaugos sistema;
- Kabinetinis išplanavimas;
- Keli pateikimai į pastatą - nuo gatvės bei iš vidinės teritorijos.

PRIVALUMAI:

- Visos komunikacijos;
- Asfaltuota aikštelė automobiliams šalia pastato;
- Gera matomumas nuo gatvės;
- Galima reklama ant pastato fasado;
- Šalia aplinkelio bei rekonstruojamos Liepkalnio g.
- Prioritetas skiriamas viso pastato nuomai, bet galima skaidyti aukštais.

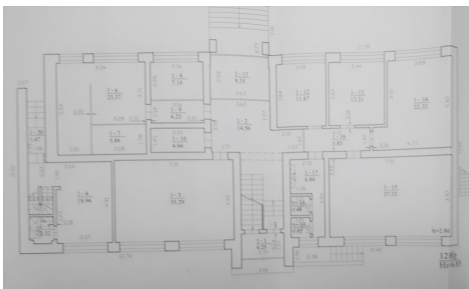
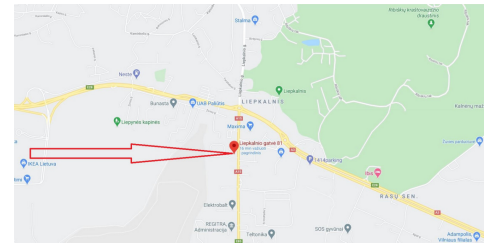
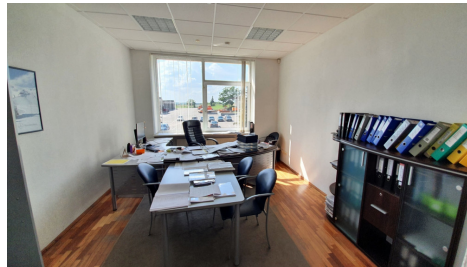
Giedrius Bagočiūnas, mob. tel. 8 698 82 509, el. p. giedrius@apus.lt. Daugiau panašių pasiūlymų www.apus.lt.

Contact details

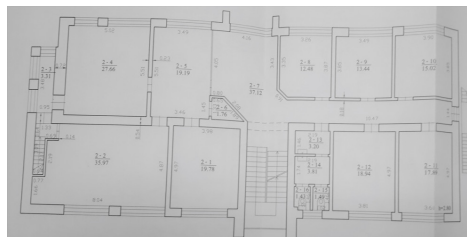
Phone number: +370 698 82 509

Contact via email: giedrius@apus.lt

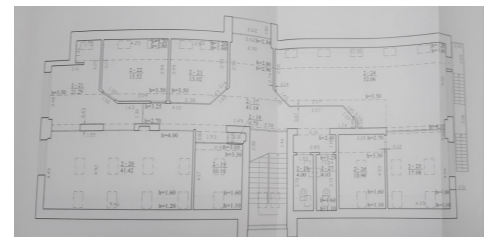




1 aukštas, 233 kv.m



2 aukštas, 232 kv.m



3 aukštas, 234 kv.m