



RENT

NUOMOJAMOS ADMINISTRACINĖS, GAMYBINĖS, SANDĖLIAVIMO PATALPOS JANO KORFO G., PARUDAMINIO K., VILNIAUS R. SAV., 1000 M2 PLOTO

3 500 € (3.50 €/m²)

MAIN INFORMATION

Area
1000.00 m²

Floor
1/2

Price:	3 500 € (3.50 €/m²)
Status:	Active
Year of construction:	2005
Equipment level	Fully equipped
Building type	Brick
Sale or rent	Rent
Features:	Internet, Security, Electricity, Has water

Additional Information

IŠNUOMOJAMOS GAMYBINĖS/SANDĖLIAVIMO PASKIRTIES PATALPOS PARUDAMINIO K., VILNIAUS RAJ!
PUIKI GALIMYBĖ PLĖSTI SAVO VERSLĄ STRATEGIŠKAI PATOGIOJE VIETOJE.
TAIP PAT YRA GALIMYBĖ NUPIRKTI VISA PASTATŲ KOMPLEKSĄ SU SKLYPAIS !

* Šiuo metu pilnai veikiančią sandėlių galima išnuomoti dalimis !

BENDRA INFORMACIJA:

- Adresas: J. Korfo g. 60, Parudaminio k., Vilniaus raj.
- Patalpų plotas: 2800 m² - sandėliavimo patalpos; 655 m² - gamybinės patalpos; 280 m² - administracinės patalpos;
- Biuro patalpų nuomos kaina SUTARTINĖ;
- Aukštas: 1-2;
- Paskirtis: administracinė, gamybos ir pramonės, sandėliavimo, paslaugų;
- Šildymas:

PRIVALUMAI:

- Patalpos strategiškai geroje vietoje, prie pat Lydos plento, didelis pravažiuojančių automobilių srautas, puikios reklamos galimybės;

- Aptverta teritorija, saugoma budinčio sargo;
- Patalpų darbinis aukštis – sandėliavimo 7 metrai;
- Kieme yra erdvi automobilių stovėjimo aikštelė;
- Patalpos saugomos visą parą. Teritorijoje įrengtos vaizdo stebėjimo kameros;
- Kompiuteriniai ir ryšio tinklai (Interneto ir telefono linijos), apsaugos ir priešgaisrinė signalizacijos;
- Nuosava elektrinė. Elektros galingumas iki 800 kW;
- Nuosavas vandentiekis ir kanalizacija;
- Galimybė aptarnautini krovininį autotransportą;
- Teikiamos krovimo darbų paslaugos, sandėlio darbuotojai, galimybė nuotoliniu būdu pakrauti ir iškrauti prekes;
- Erdvus vidinis kiemas;
- Šalia jokių kaimynų, objektui priklauso 8 ha žemės sklypo.

VIETA:

- ~ 20 km iki Vilniaus miesto centro;
- ~ 4 km iki Valčiūnų geležinkelio mazgo;
- ~ 17 km iki Vilniaus oro uosto;
- ~ 18 km iki magistralės Vilnius–Minskas;
- ~ 20 km iki magistralės Vilnius–Klaipėda;
- ~ 30 km iki magistralės Vilnius–Ryga.

Visus naujausius CAPITAL nekilnojamojo turto skelbimus rasite mūsų internetiniame puslapyje www.capital.lt. Kviečiame apsilankyti!

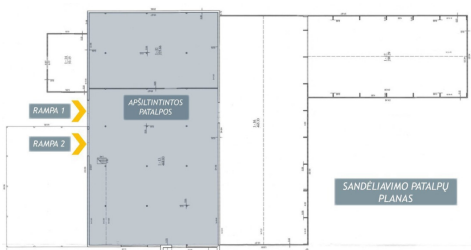
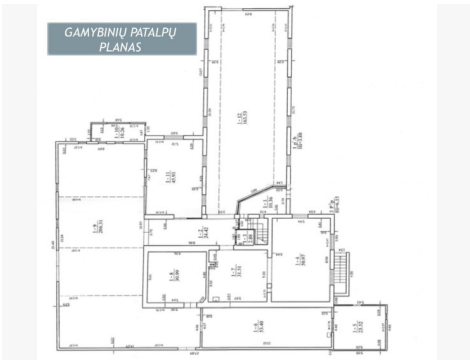
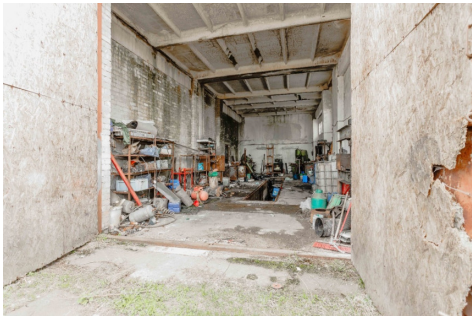
Contact details

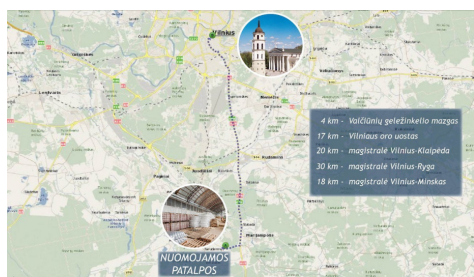
Phone number: +37062403456

Contact via email: artur.savickij@capitalrealty.com









Iki Vilniaus miesto centro ~20 km

Advertisement for Artur Savickij, a real estate agent. The background is dark blue with a faint architectural pattern. The agent's name "Artur Savickij" is written in a white script font. To the right is a portrait of Artur Savickij, a man in a dark suit and tie. The text "Reikia pagalbos parduodant ar perkant nekilnojamąjį turimą?" is written in white. The contact information "artur.savickij@capital.lt" and "+370 624 03456" is at the bottom left. Logos for "CAPITAL TEAM" and "Platinum Club" are at the top left.