



RENT

NUOMOJAMOS ADMINISTRACINĖS, KITOS PASKIRTIES, PASLAUGŲ, PREKYBOS PATALPOS R. KALANTOS G., PETRAŠIŪNAI, KAUNO M., KAUNO M. SAV., 36 M2 PLOTO

360 € (10.00 €/m²)

MAIN INFORMATION

Area
36.00 m²

Floor
1/4

Price:	360 € (10.00 €/m²)
Status:	Active
Equipment level	Fully equipped
Building type	Brick
Sale or rent	Rent
Features:	Electricity, Has water

Additional Information

NUOMOJAMOS PILNAI ĮRENGTOS ADMINISTRACINĖS PATALPOS R.KALANTOS G.161.

JOKIU PAPILDOMU MOKESČIŲ !!

UŽDARA PARKAVIMO AIKŠTELĖ IR PATOGUS SUSISIEKIMAS SU VISAIS MIESTO RAJONAIS.

NUO GRUODŽIO MĖNESIO ATSIŁAISVINA ŠALIA ESANČIOS TOKIOS PAT PATALPOS!

IKI A1 MAGISTRALINIO KELIO TIK 7 MIN.

Nuomojamos šviesios ir šiuolaikiškai įrengtos komercinės patalpos!

Patalpos puikiai tinka administracinėms paslaugoms ir prekybai.

PRIVALUMAI:

- Pirmas aukštas;
- Jokių papildomų mokesčių;
- Nemokama uždara parkavimo aikštelė ir nemokamas parkavimas šalia pastato;
- Iki automagistralės A1 – tik 7 min. kelio;
- Patalpos pilnai įrengtos, galima dirbti iš karto;
- Patogus išplanavimas ir šviesios erdvės;
- Autonominis miesto šildymas;

- Pastatas renovuotas;
- Geras susisiekimas tiek nuosavu, tiek viešuoju transportu;
- Yra galimybė nuomotis kitus skirtingus plotus.

BENDRA INFORMACIJA :

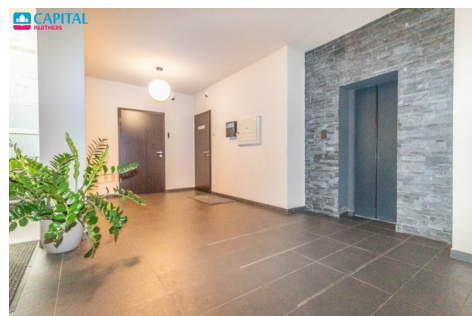
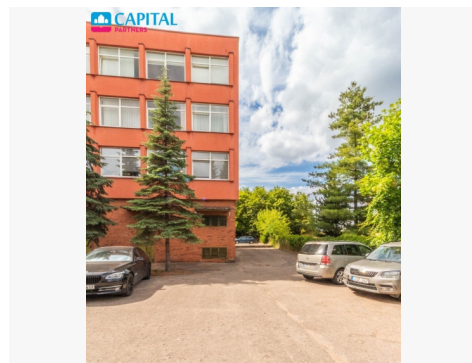
- Adresas: R. Kalantos g. 161;
- Plotas: 36 kv. m.;
- Aukštas: 1/4 ;
- Komunikacijos visos;
- Parkavimo aikštelė;
- Pastatas renovuotas.

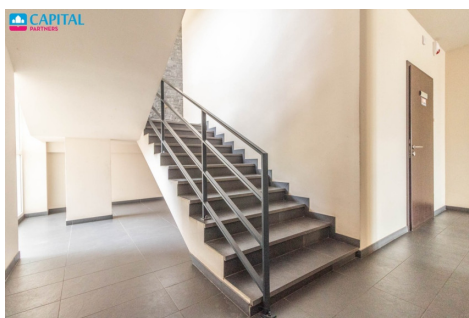
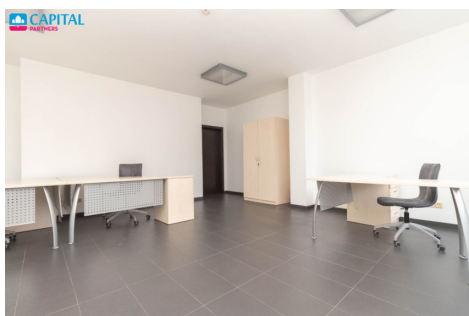
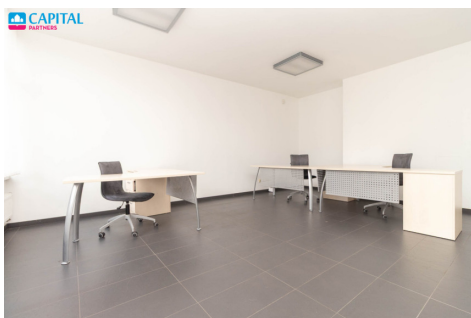
Dėl išsamesnės informacijos ar apžiūros kreiptis į NT brokerę Martyną Balsevičienę tel. +370 674 64474 arba martyna.balseviciene@capital.lt Visus naujausius CAPITAL nekilnojamojo turto skelbimus rasite mūsų internetiniame puslapyje www.capital.lt. Kviečiame apsilankyti!

Contact details

Phone number: +370 674 64474

Contact via email: martyna.balseviciene@capital.lt



A professional portrait of a woman with short blonde hair, wearing a black top, against a dark background. The 'CAPITAL PARTNERS' logo is in the top left corner.

Martyna Balsevičienė
Profesionali NT Brokerė

+ 370 674 64 474
martyna.balseviciene@capital.lt