



RENT

**NUOMOJAMOS ADMINISTRACINĖS,
PASLAUGŲ, PREKYBOS PATALPOS BITĖNŲ
G., VILNIAUS M., VILNIAUS M. SAV., 117.2 M²
PLOTU****1 500 €** (12.80 €/m²)**MAIN INFORMATION**Area
117.20 m²Floor
1/5

Price:	1 500 € (12.80 €/m²)
Status:	Active
Year of construction:	2003
Equipment level	Fully equipped
Heating	Array
Building type	Brick
Sale or rent	Rent
Features:	Has water

Additional Information

NUOMOJAMOS 117 KV.M. KOMERCINĖS PATALPOS PILAITĖJE.

Patalpų išplanavimas funkcionalus ir lengvai pritaikomas įvairiai administracinei, prekybinei ar paslaugų veiklai. Nors šiuo metu jose veikia grožio salonas „Mėta“, patalpos puikiai tiktų ir vaikų ugdymo veiklai, įvairiems būreliams, muzikos ar šokių studijai, kosmetologijos ar sveikatingumo paslaugoms, biurui, mokymų erdvei ar kitai klientų aptarnavimo veiklai. Atskirų kabinetų išplanavimas suteikia galimybę patogiai organizuoti skirtingas veiklos zonas pagal individualius poreikius.

Šiuo metu patalpose veikia jaukiai ir funkcionaliai įrengtas „Mėta“ grožio salonas, todėl tai puiki galimybė tęsti grožio paslaugų veiklą be papildomų investicijų. Patalpos suplanuotos patogiam tiek darbuotojų, tiek klientų aptarnavimui – įrengtos atskiros darbo zonos, personalo bei techninės patalpos, klientų ir darbuotojų sanitariniai mazgai.

PATALPŲ EKSPLIKACIJA:

- registratūra / kirpyklos salė;
- darbo kabinetas;
- soliariumas;
- kosmetologijos kabinetas;

- masažo patalpa;
- personalo patalpa;
- dezinfekavimo patalpa;
- skalbykla;
- 2 WC (klientams ir darbuotojams).

BENDRA INFORMACIJA:

- Adresas: Bitėnų g. 2-1, Senamiestis, Vilnius.
- Patalpų paskirtis: paslaugų;
- Aukštas: 1/5;
- Statybos metai: 2003;
- Bendras plotas: 117,20 kv. m.;
- Šildymas: centrinis-kolektorinis;
- Įrengta rekuperacinė sistema;
- Įrengta kondicionavimo sistema;
- Įrengta apsaugos sistema (signalizacija);
- Komunaliniai mokesčiai:
 - šilumos: žiemą ~250 Eur/mėn;
 - vanduo, elektra pagal suvartojimą;
 - namo administravimo mokesčiai ~30 Eur/mėn.
- Parkavimas aplink namą.

KOMERCINĖS SĄLYGOS:

- Nuomos kaina: 1 500 Eur/mėn. + mokesčiai + GPM.
- PVM mokestis – netaikomas.

SUSISIEKIMAS:

~7.63 km. Atstumas iki centro.

Autobusų stotelės

~0.13 km. Bitėnų st.

~0.42 km. Gilužio st.

~0.77 km. Karaliaučiaus st.

Prekybos centrai

~0.74 km. Maxima X.

~1.32 km. Rimi Pylaitė.

~1.36 km. Lidl.

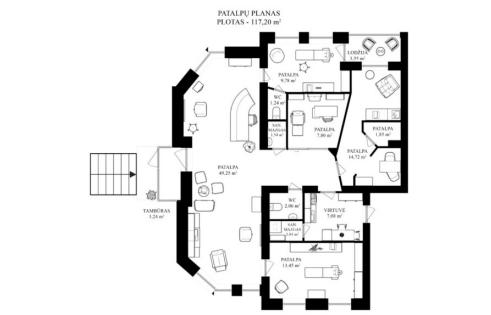
Visus naujausius CAPITAL nekilnojamojo turto skelbimus rasite mūsų internetiniame puslapyje www.capital.lt. Kviečiame apsilankyti!

Contact details

Phone number: +370 662 21177

Contact via email: julija.baceva@capitalrealty.com





CAPITAL COMMERCIAL

KOMERCINIO NT EKSPERTĖ
Julija Baceva

Komercinio NT ekspertai - specializuoti, greiti ir efektyvūs sprendimai Jums. Susisiekite!

+370 662 21177
julija.baceva@capital.lt

Esame šių asociacijų nariai: LNTAA AMCHAM LITUA

