



RENT

# NUOMOJAMOS ADMINISTRACINĖS, PASLAUGŲ, PREKYBOS, SANDĖLIAVIMO PATALPOS UKMERGĖS G., KLEVINĖS K., VILNIAUS R. SAV., 314.34 M2 PLOTO

**1 999 €** (6.36 €/m<sup>2</sup>)

## MAIN INFORMATION

Area  
**314.34 m<sup>2</sup>**

Floor  
**1/2**

Price:	<b>1 999 € (6.36 €/m<sup>2</sup>)</b>
Status:	Active
Year of construction:	2025
Equipment level	Fully equipped
Heating	Array
Building type	Brick
Sale or rent	Rent
Features:	Has water

## Additional Information

Nuomojamos ką tik pastatytos administracinės (su sandėliavimo galimybe) patalpos prie pat Vilniaus ribos, Klevinės k. Patalpos yra pilnai įrengtos ir apstatytos visais reikalingais baldais bei buitine technika.

---

### PAGRINDINĖ INFORMACIJA

- Adresas: Ukmergės g. 451, Klevinės k., Vilniaus raj;
- Nuomojamas bendras plotas: 314, 34 kv. m;
- I aukšto plotas: 88, 03 kv. m;
- II aukšto plotas: 226, 31 kv. m;
- Galimi plotai nuomai: nuo 16 kv. m. iki 310 kv. m;
- Paskirtis: administracinė (su sandėliavimo galimybe);
- Patalpos su 2 įėjimais – vienas iš fasadinės pusės, kitas iš pastato šono;
- Patogus privažiavimas prie pat pastato;
- Šalia didelė automobilių stovėjimo aikštelė;
- Patalpos šildomos elektra.

---

### PATALPŲ ĮRENGIMAS

- Elektros pajėgumo įvadas 160 kW;
- Energinio naudingumo klasė: A++;
- Langai: plastikiniai;
- Durys: metalinės;
- Vidaus apdaila: pilna su baldais;
- Kondicionavimas: yra;
- Rekuperacija: yra.

---

#### NUOMOS KAINA

- Kaina nuomojantis visą plotą: nuo 6 Eur/kv. m. + PVM;
- Nuomojantis mažesnius plotus – kaina derinama atskiru susitarimu.

---

#### INFRASTRUKTŪRA

- ~ 4,9 km iki Vilniaus vakarinio aplinkkelio;
- ~ 13 km iki Maišiagalos.

---

Detalesnę informaciją suteiksiu telefonu ar apžiūros metu Jums patogiu laiku. Tel: +37069085275.

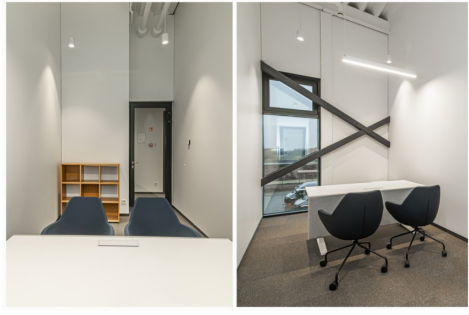
Visus naujausius CAPITAL COMMERCIAL nekilnojamojo turto skelbimus rasite mūsų internetiniame puslapyje [www.capitalcommercial.lt](http://www.capitalcommercial.lt). Kviečiame apsilankyti! Visus naujausius CAPITAL nekilnojamojo turto skelbimus rasite mūsų internetiniame puslapyje [www.capital.lt](http://www.capital.lt). Kviečiame apsilankyti!

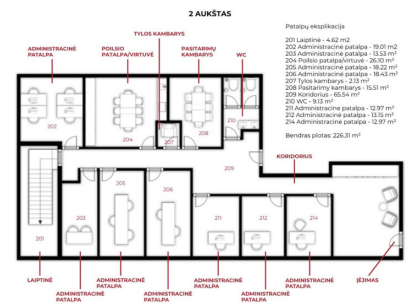
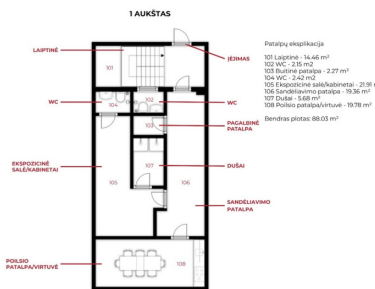
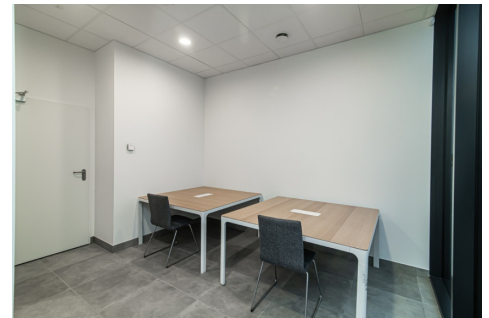
## Contact details

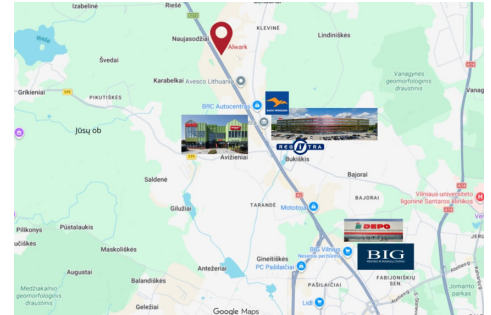
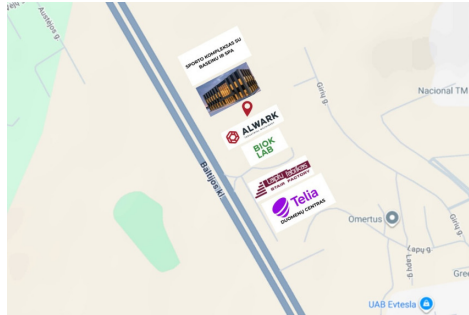
Phone number: +370 646 17813

Contact via email: [lina.ivanauske@capitalrealty.com](mailto:lina.ivanauske@capitalrealty.com)









**CAPITAL COMMERCIAL**

*Lina Ivanauskė*

Komercinio NT ekspertai - specializuoti, greiti ir efektyvūs sprendimai Jums. Susisiekite!

+370 646 17813  
lina.ivanauske@capitalrealty.com

**CAPITAL COMMERCIAL**

*Lina Ivanauskė*

Komercinio NT ekspertai - specializuoti, greiti ir efektyvūs sprendimai Jums. Susisiekite!

+370 646 17813  
lina.ivanauske@capitalrealty.com