



RENT

# NUOMOJAMOS ADMINISTRACINĖS PATALPOS SAVANORIŲ PR., VILKPĖDĖ, VILNIAUS M., VILNIAUS M. SAV., 45 M2 PLOTU

**399 €** (8.87 €/m<sup>2</sup>)

## MAIN INFORMATION

Area  
**45.00 m<sup>2</sup>**Floor  
**1/2**

Price:	<b>399 € (8.87 €/m<sup>2</sup>)</b>
Status:	Active
Year of construction:	1982
Equipment level	Partially finished
Heating	Array
Building type	Brick
Sale or rent	Rent
Features:	Internet, Electricity, Has water

## Additional Information

Išnuomojamos administracinės patalpos pirmame aukšte, esančios arti miesto centro, Savanorių prospekte.

Patalpos yra truputį atokiau nuo judraus Savanorių prospekto, bet lengvai randamos ir patogiai pasiekiamos iš įvairių Vilniaus miesto vietų.

Patalpos yra šviesios, turi visas reikalingas komunikacijas, aukšte yra virtuvėlė, 2 WC, prie pastato yra automobilių stovėjimo aikštelė.

Patalpos jau laisvos.

PRIVALUMAI:

- Patalpos yra šalia centrinės miesto dalies patogioje ir lengvai pasiekiamoje vietoje, taip pat ir visuomeniniu transportu;
- Patalpos yra atokiau nuo judraus Savanorių pr. administraciniame pastate, bet lengvai randamos;
- Nuomojamas vienas šviesus kabinetas, esantis šalia šoninių įėjimo į pastatą durų;
- Yra virtuvėlė, WC 4 kabinetų darbuotojams;
- Elektrinis reguliuojamas šildymas, kondicionierius, šviesolaidinis internetas;
- Pastatas ir teritorija prižiūrimi ir saugomi;
- Automobilių stovėjimo vietos.

---

BENDRA INFORMACIJA:

Nuomos kaina: 399 EUR + PVM + išlaikymo ir naudojimo išlaidos;

Adresas: Savanorių pr. 151, Vilnius;

Nuomojamas plotas: 45 kv. m (28,50 kv. m kabinetas ir 16,50 kv. m bendro naudojimo patalpos);

Aukštas: 1 iš 2;

Pastato tipas: mūrinis;

Šildymas: elektrinis;

Yra kondicionierius;

Yra bendro naudojimo virtuvėlė ir WC;

Yra automobilių stovėjimo aikštelė.

---

ĮRENGIMAS:

Patalpos įrengtos;

Plastikiniai langai, orientacija – Vakariai;

Sienos dažytos;

Grindys: linoleumas.

---

KOMUNIKACIJOS:

Šildymas: elektrinis;

Vandentiekis ir kanalizacija: miesto;

Šviesolaidinis internetas;

Kondicionieriai;

Techninė apsauga.

---

VIETA IR SUSISIEKIMAS:

Patalpos yra patogiai pasiekiamos iš įvairių Vilniaus vietų, taip pat ir visuomeniniu transportu;

Patalpos yra lengvai randamos;

Patalpos yra arti centrinės miesto dalies;

Patalpos yra atokiau nuo judraus Savanorių pr.

DĒL IŠSAMENĒS INFORMACIJOS IR APŽIŪROS KREIPTIS:

NT brokerė Renata Leonavičienė

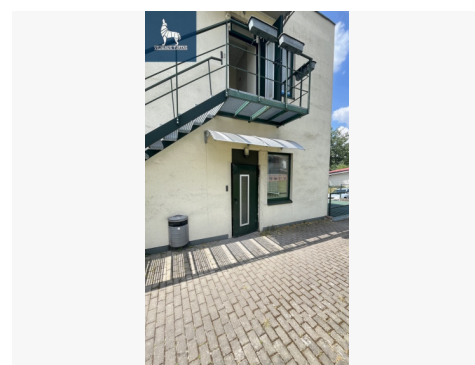
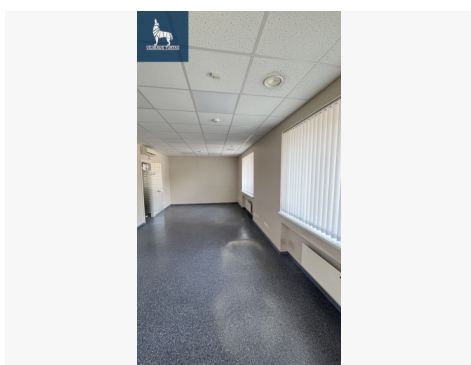
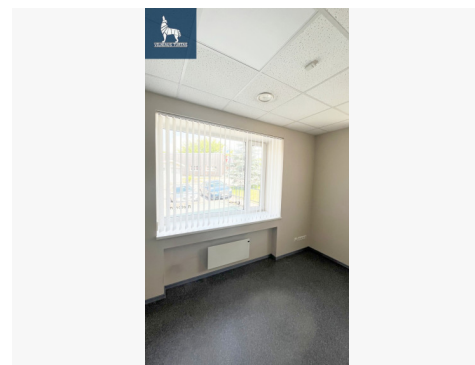
Tel. 8 614 82866

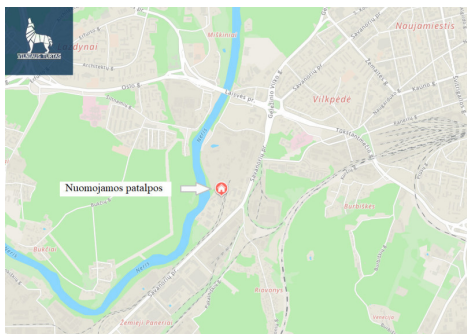
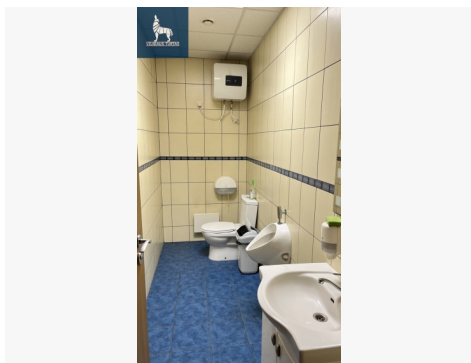
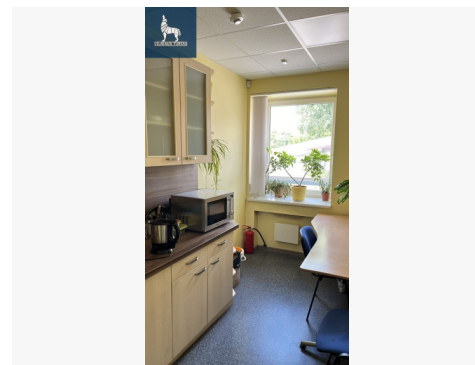
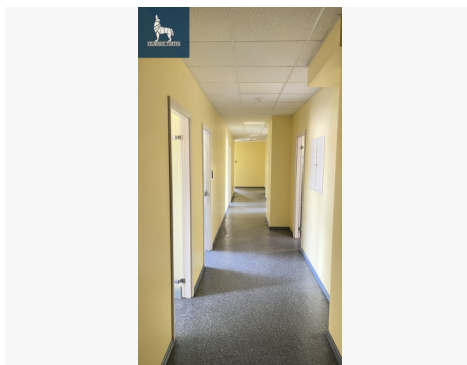
El. p. leonaviciene@vilniausturtas.lt

## Contact details

Phone number: +370 614 82866

Contact via email: leonaviciene@vilniausturtas.lt





**VILNIAUS TURTAS**  
**RENATA LEONAVIČIENĖ**  
NT brokerė  
+370 614 82866  
leonaviciene@vilniausturtas.lt  
Ulonų g. 5 (IV aukštas), Vilnius  
www.vilniaus-turtas.lt