



RENT

NUOMOJAMOS GAMYBINĖS, SANDĖLIAVIMO PATALPOS STATYBININKŲ G., VIEVIO M., ELEKTRĖNŲ SAV., 2300 M2 PLOTU

1 700 € (0.74 €/m²)

MAIN INFORMATION

Area
2300.00 m²

Floor
1/2

Price:	1 700 € (0.74 €/m²)
Status:	Active
Year of construction:	1974
Equipment level	Fully equipped
Heating	Array
Building type	Brick
Sale or rent	Rent
Features:	Electricity, Has water, Shower, Separate entryway

Additional Information

Išnuomojamos 2300kv.m. gamybinės-sandėliavimo patalpos Vievyje, Statybininkų g. 1.

Patalpos yra dviejuose pastatuose bendrame pastatų komplekse. Patogus privažiavimas,

1 pastatas - Gamybinės

- Bendras plotas 1097,56 kv.m.;
- Tūris 8377 kub.m.
- Gamybinės patalpos;
- Sienos- plytų mūro;
- 2 aukštai;
- Ofiso patalpos antrame aukšte;

- Yra sanitarinis mazgas;
- Šildymas kietu kuru
- Vandentiekis vietinis
- Vietinis nuotekų šalinimas
- Trifazė elektros instaliacija

2 pastatas – Sandėlys

- Bendras plotas 1196,54 kv.m.;
- Sienos- plytų mūro + skarda;
- 1 aukštas;
- Geležinkelio atšaka tiesiai į sandėlį;
- Pastato aukštis 10 metrų;
- Tūris 11842 kub.m.
- Pastate yra veikiantis "ožinis kranas, galintis pakrauti/iškrauti vagonus ar skunkvežimius
- Nešildomas;
- Trifazė elektros instaliacija

Šiuo metu galiojantis TIPK leidimas;

Nemokamas automobilių parkavimas vidiniame kieme;

Savininko statusas – fizinis asmuo,

Nuomos kaina: 0,87 EUR/ kv.m. t.y. 2000EUR/mėn

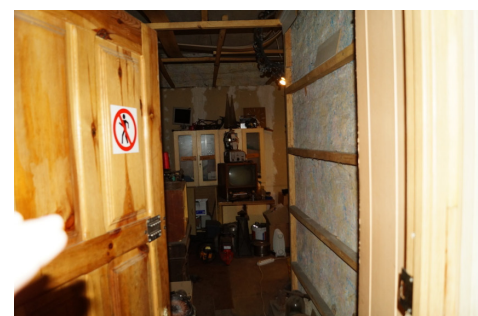
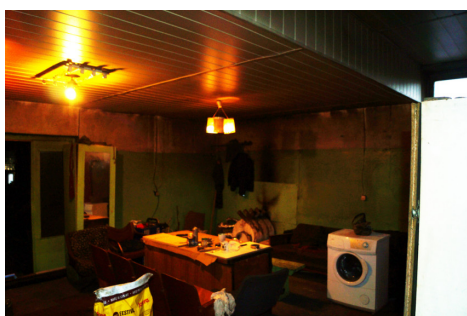
. ŠALIA

Logistikos centrai, kelias A1, Vievio geležinkelio stotis

Contact details

Phone number: +37065598923

Contact via email: alius.jankauskas@remax.lt




 Jūsų asmeninis
 nekilnojamojo turto brokeris

RE/MAX
Bravo

KETINATE PIRKTI, PARDUOTI AR NUOMOTI?
 KREIPKITĖS NEMOKAMAI KONSULTACIJAI
 +370 655 989 23
 ali.us.jankauskas@remax.lt

Alius Jankauskas

