



RENT

**NUOMOJAMOS KITOS PASKIRTIES,  
SANDĖLIAVIMO PATALPOS S. ŽUKAUSKO G.,  
ŠIAURĖS MIESTELIS, VILNIAUS M.,  
VILNIAUS M. SAV., 43.05 M2 PLOTO****300 €** (6.97 €/m<sup>2</sup>)**MAIN INFORMATION**Area  
**43.05 m<sup>2</sup>**

Price:	<b>300 € (6.97 €/m<sup>2</sup>)</b>
Status:	Active
Year of construction:	2003
Equipment level	Fully equipped
Building type	Brick
Sale or rent	Rent

**Additional Information**

Šiaurės miestelyje nuomojama tvarkinga sandėliavimo patalpa itin patogioje vietoje – S. Žukausko gatvėje. Viduje įrengtas LED apšvietimas, todėl patalpa šviesi ir jauki bet kuriuo paros metu. Patalpa yra sausa, švari ir prižiūrėta.

Patogus privažiavimas: įvažiavimas į teritoriją vyksta per elektriniu pulteliu valdomus pakeliamus vartus. Tai suteikia papildomą saugumą bei patogumą kasdien naudojantis patalpa.

Strateginė lokacija – vienas didžiausių šio objekto privalumų. Aplink gausu gyvenamųjų namų, parduotuvių, įvairių paslaugų bei biurų, todėl vieta ypač patogi tiek gyventojams, tiek verslui.

Esant poreikiui, savininkas svarstytų ir pardavimo variantą.

**BENDRA INFORMACIJA:**

- Adresas: S. Žukausko gatvė, Šiaurės miestelyje, Vilnius;
- Pastato tipas: mūrinis;
- Statybos metai: 2003 m.;
- Bendras plotas: 43.05 kv.m.;
- Šildymas: nėra.

**SUSISIEKIMAS IR INFRASTRUKTŪRA:**

- ~ 3.9 km iki Vilniaus arkikatedros aikštės;
- ~ 2.91 km atstumas iki centro;
- Autobusų stotelės

~ 0.13 km Povilo Lukšio st.;

~ 0.18 km Šiaurės miestelis;

~ 0.65 km Minties st.;

~ 0.70 km Žirmūnai;

Prekybos centrai:

~ 0.07 km IKI – SENUKAI;

~ 0.22 km Rimi Šiaurės miestelis;

~ 0.60 km Maxima XX;

~ 0.69 km Rimi Antakalnis;

Visus naujausius CAPITAL nekilnojamojo turto skelbimus rasite mūsų internetiniame puslapyje [www.capital.lt](http://www.capital.lt). Kviečiame apsilankyti!

## Contact details

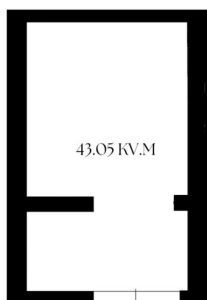
Phone number: +370 640 64202

Contact via email: [rima.okon@capitalrealty.com](mailto:rima.okon@capitalrealty.com)





BENDRAS PATALPŲ PLOTAS - 43.05 KV.M



**CAPITAL CREW**

*Rima Okon*

Reikia pagalbos parduodant ar perkant nekilnojamąjį turtą?

rima.okon@capital.lt  
+370 640 64202