



RENT

**NUOMOJAMOS PATALPOS LENTVARIO G.,
ŽEMUOSIUOSE PANERIUOSE, VILNIUJE,
116.7 KV.M PLOTO****480 €** (4.11 €/m²)**MAIN INFORMATION**Area
116.70 m²Floor
2/2

Price:	480 € (4.11 €/m²)
Status:	Active
Year of construction:	1992
Equipment level	Fully equipped
Heating	Array
Building type	Brick
Sale or rent	Rent
Features:	Electricity, Has water, Street entrance

Additional Information

NUOMOJAMOS ADMINISTRACINĖS PATALPOS JŪSŲ VERSLO PLĖTRAI, STRATEGIŠKAI PATOGIOJE VILNIAUS MIESTO VIETOJE.

Nuomojami 4 administraciniai kabinetai viename aukšte.

Taip pat galimi du nuomos variantai po du kabinetus:

- 32,25 kv. m + 10,42 kv. m (įrengta virtuvėlė) = 42,67 kv. m už 190 Eur/mėn už du kabinetus;
- 34,03 kv.m + 40 kv. m = 74,03 kv. m už 280 Eur/mėn. už du kabinetus.

PRIVALUMAI:

- Administracinės patalpos yra viename aukšte. Nuomojami 4 kabinetai ir san.mazgo patalpa.
- Kabinetai šviesūs, pro langus patenka daug natūralios dienos šviesos.

- Vienas kabinetas šiuo metu įrengtas kaip virtuvės zona.
- Kabinetuose sumontuoti kondicionieriai.
- Šioje vietoje yra įsikūrusios įvairių veiklą vykdančios įmonės. Aplink daug automobilių parkavimo vietų, įrengta elektromobilių pakrovimo stotelė.
- Patogus privažiavimas bei nuvažiavimas įvairiomis kryptimis. Prie pat yra kelias link miesto centro, link magistralinio kelio Vilnius–Kaunas ir link A16 kelio (Druskininkai).
- Prie pat yra viešojo transporto stotelė, o iki miesto centro vos keliolika minučių kelio.

BENDRA INFORMACIJA:

Adresas – Lentvario g., Vilnius;

Pastato statybos metai – 1992 m.;

Aukštas – 2/2;

Bendras plotas – 116.7 kv.m.;

4 kabinetai.

KOMUNIKACIJOS:

Šildymas – centrinis;

Kabinetuose sumontuoti kondicionieriai.

KOMUNALINIAI MOKĖSČIAI (Plius PVM):

2024.11 mėn. elektra 0,22 ct už 1 kWh

Šildymas 0,35 ct už kv. m

Kiti 4,68 EUR

Vanduo 1,70 EUR/m³

2024.12 mėn. elektra 0,22 ct už 1 kWh

Šildymas 0,896 ct už kv. m

Kiti 4.68 EUR

Vanduo 1,70 EUR/m³

2025.01 mėn. elektra 0,22 ct už 1 kWh

Šildymas 1,082 ct už kv. m

Kiti 4.22 EUR

Vanduo 1.70 EUR/m³

ATSTUMAI:

~0.4 km iki viešojo transporto stotelės "Lentvario st.";

~2.4 km iki prekybos centro "IKI";

~9 km iki miesto centro.

DĒL IŠSAMENĒS INFORMACIJOS AR APŽĪŪROS KREIPTIS Ī SIGITĄ ŽIAUNĮ

8 682 12 379 arba sigitas@urbanestate.lt

Daugiau objektų: www.sigitasziaunys.lt

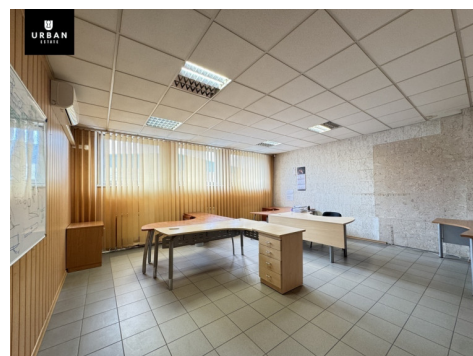
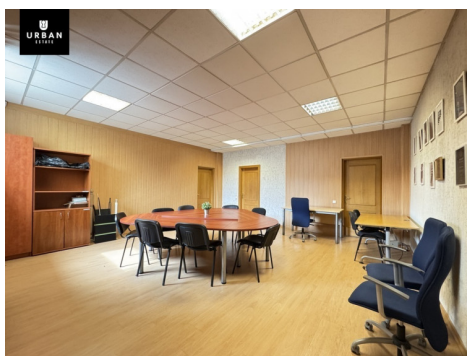
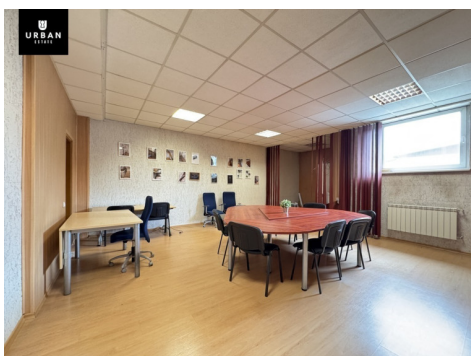
Netinka objektas? Kreipkitės – rasime alternatyvų.

PARDUODATE? Skambinkite – nemokamai konsultuojame, nemokamai nustatome Jūsų objekto rinkos kainą.

Contact details

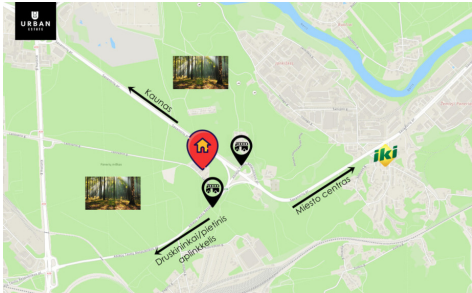
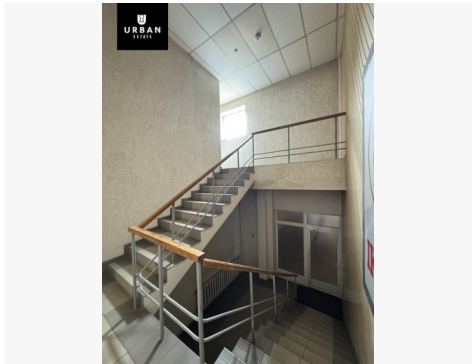
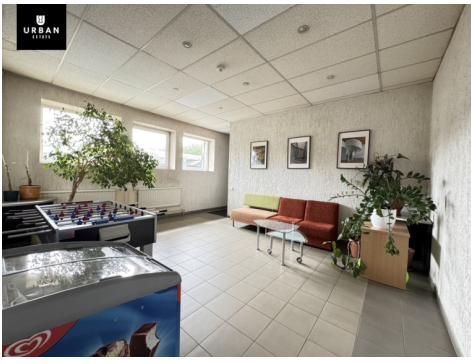
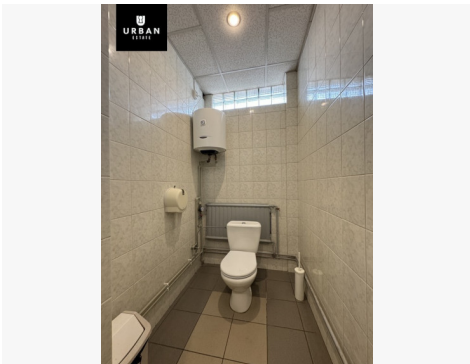
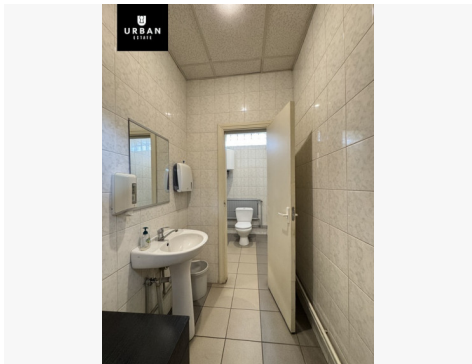
Phone number: +37068212379

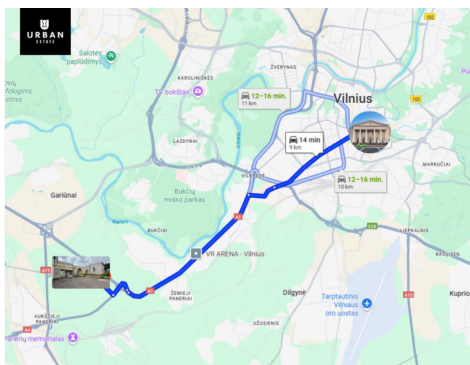
Contact via email: sigitas@urbanestate.lt





ADMINISTRACINIŲ PATALPŲ PLANAS





URBAN
REALTY

PROFESIONALIOS NEKILNOJAMOJO
TURTO PASLAUGOS

NT Brokeris
SIGITAS ŽIAUNYS

✉ sigitas@urbanestate.lt
☎ +370 682 12379
🌐 www.sigitasziaunys.lt

Jūsų NT Brokeris *Sigitas Žiaunys*