



NUOMA

## NUOMOJAMOS PATALPOS LENTVARIO G., ŽEMUOSIUOSE PANERIUOSE, VILNIUJE, 74.03 KV.M PLOTO

**280 €** (3.78 €/m<sup>2</sup>)

### MAIN INFORMATION

Area  
**74.03 m<sup>2</sup>**Floor  
**2/2**

Price:	<b>280 € (3.78 €/m<sup>2</sup>)</b>
Status:	Aktyvus
Year of construction:	1992
Equipment level	Pilnai įrengtas
Heating	Array
Building type	Mūrinis
Sale or rent	Nuoma
Features:	Elektra, Vandentiekis, Įėjimas iš gatvės

### Additional Information

NUOMOJAMOS ADMINISTRACINĖS PATALPOS JŪSŲ VERSLO PLĖTRAI, STRATEGIŠKAI PATOGIOJE VILNIAUS MIESTO VIETOJE.

Nuomojami 2 administraciniai kabinetai viename aukšte, sujungti rakinamomis praėjimo durimis.

Taip pat yra galimybė nuomotis dar du kabinetus (viso keturi atskiri kabinetai) tame pačiame aukšte, priešais, bendro ploto 116,70 kv.m už kainą 480 Eur/mėn.

PRIVALUMAI:

- Administracinės patalpos yra viename aukšte. Nuomojami 2 kabinetai ir san. mazgo patalpa.
- Kabinetai šviesūs, pro langus patenka daug natūralios dienos šviesos.
- Kabinetuose sumontuoti kondicionieriai.

- Šioje vietoje yra įsikūrusios įvairių veiklą vykdančios įmonės. Aplink daug automobilių parkavimo vietų, įrengta elektromobilių pakrovimo stotelė.

- Patogus privažiavimas bei nuvažiavimas įvairiomis kryptimis. Prie pat yra kelias link miesto centro, link magistralinio kelio Vilnius-Kaunas ir link A16 kelio (Druskininkai).

- Prie pat yra viešojo transporto stotelė, o iki miesto centro vos keliolika minučių kelio.

#### BENDRA INFORMACIJA:

Adresas – Lentvario g., Vilnius;

Pastato statybos metai – 1992 m.;

Aukštas – 2/2;

Bendras plotas – 74.03 kv.m.;

2 kabinetai.

#### KOMUNIKACIJOS:

Šildymas – centrinis;

Kabinetuose sumontuoti kondicionieriai.

#### KOMUNALINIAI MOKĖSČIAI (Plius PVM):

2024.11 mėn. elektra 0,22 ct už 1 kWh

Šildymas 0,35 ct už kv. m

Kiti 4,68 EUR

Vanduo 1,70 EUR/m<sup>3</sup>

2024.12 mėn. elektra 0,22 ct už 1 kWh

Šildymas 0,896 ct už kv. m

Kiti 4.68 EUR

Vanduo 1,70 EUR/m<sup>3</sup>

2025.01 mėn. elektra 0,22 ct už 1 kWh

Šildymas 1,082 ct už kv. m

Kiti 4.22 EUR

Vanduo 1.70 EUR/m<sup>3</sup>

#### ATSTUMAI:

-0.4 km iki viešojo transporto stotelės "Lentvario st.";

~2.4 km iki prekybos centro "IKI";

~9 km iki miesto centro.

DĖL IŠSAMENSĖS INFORMACIJOS AR APŽIŪROS KREIPTIS Į SIGITĄ ŽIAUNĮ

8 682 12 379 arba sigitas@urbanestate.lt

Daugiau objektų: [www.sigitasziaunys.lt](http://www.sigitasziaunys.lt)

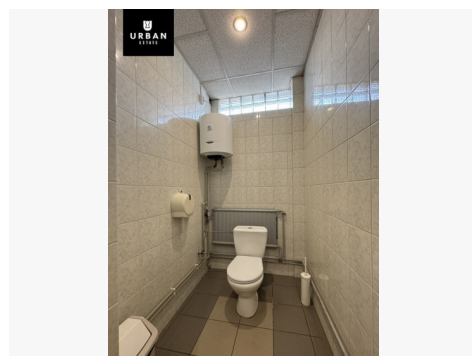
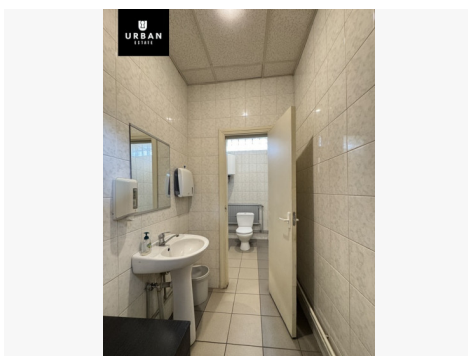
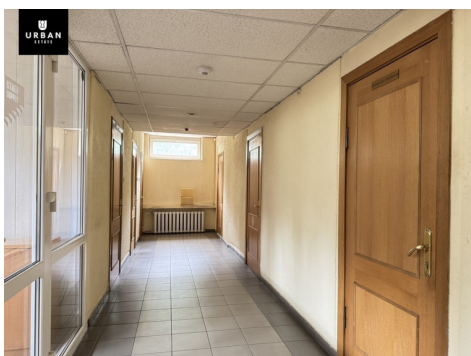
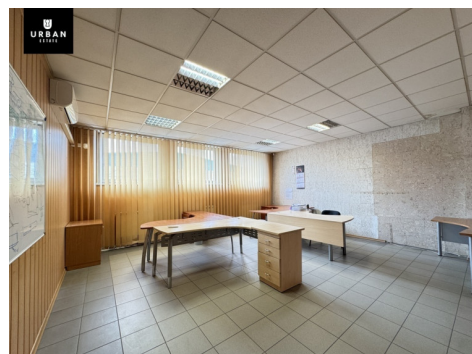
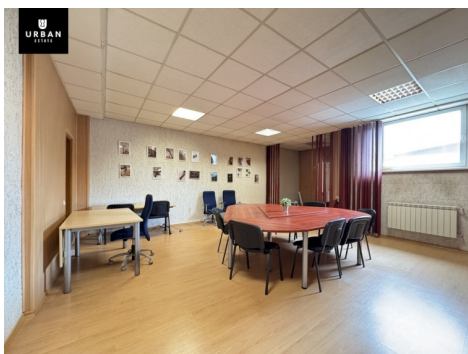
Netinka objektas? Kreipkitės – rasime alternatyvų.

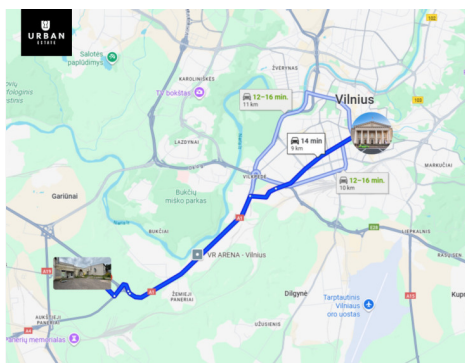
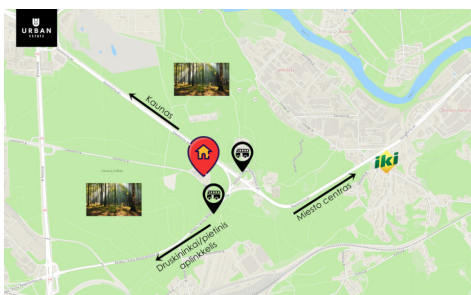
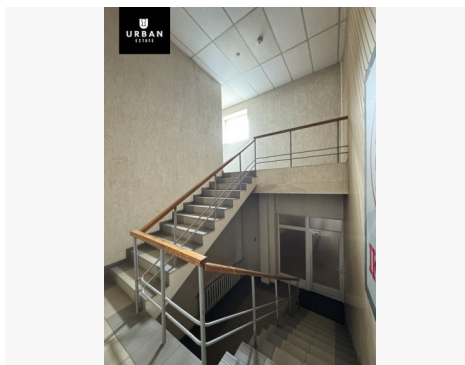
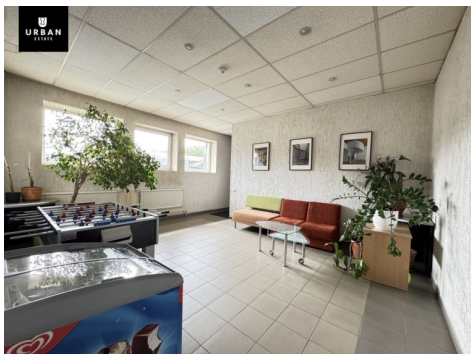
PARDUODATE? Skambinkite – nemokamai konsultuojame, nemokamai nustatome Jūsų objekto rinkos kainą.

## Contact details

Phone number: +37068212379

Contact via email: [sigitas@urbanestate.lt](mailto:sigitas@urbanestate.lt)





URBAN ESTATE

PROFESIONALIOS NEKILNOJAMOJO TURTO PASLAUGOS

NT Brokeris  
SIGITAS ŽIAUNYS

✉ sigitas@urbanestate.lt  
☎ +370 682 12379  
🌐 www.sigitasziaunys.lt

Jūsų NT brokeris *Sigitas Žiaunys*