



RENT

NUOMOJAMOS PATALPOS PYLIMO G., SENAMIESTIS, VILNIAUS M., VILNIAUS M. SAV., 125.33 M2 PLOTO

3 999 € (31.91 €/m²)

MAIN INFORMATION

Area
125.33 m²

Floor
2/4

Price:	3 999 € (31.91 €/m²)
Status:	Active
Year of construction:	1940
Equipment level:	Fully equipped
Heating:	Array
Building type:	Brick
Sale or rent:	Rent
Features:	Security, Has water, Street entrance

Additional Information

NUOMOJAMOS 125 KV.M. GYDYMO PASKIRTIES PATALPOS IŠSSKIRTINĖJE VIETOJE – PYLIMO G. / KLAIPĖDOS G. SANKIRTOJE, SENAMIESTYJE, VILNIUJE.

Lengvai pritaikomos pagal Jūsų veiklos pobūdį – nuo odontologijos klinikos iki grožio centro. Patalpos funkcionaliai suprojektuotos, kad būtų lengvai pritaikomos Jūsų veiklos specifikai. Tai puiki galimybė tęsti arba pradėti veiklą be papildomų rūpesčių!

PATALPŲ EKSPLIKACIJA:

- erdvė, skirta patogiam klientų priėmimui ar personalo darbui;
- registratūra-laukiamasis;
- 6 atskiri darbo kabinetai;
- rentgeno kambarys (su rentgeno aparatu);
- sterilizacinė;
- darbuotojų poilsio kambarys;
- virtuvėlė;
- 2 WC (klientams ir darbuotojams).

PRIVALUMAI:

- Patalpose ~30 metų veikė odontologijos klinikos, todėl vieta gerai pažįstama klientams;
- Patalpos reikalauja minimalaus kosmetinio remonto;
- 2 atskiri įėjimai iš vidinio kiemo ir gatvės pusės;
- 6 atskiri darbo kabinetai;
- Srautinė ir lengvai randama lokacija, kuri užtikrina nuolatinį klientų srautą;
- Patalpos atitinka higienos reikalavimus;
- Patogus susisiekimas kaip automobiliu, taip ir viešuoju transportu.

BENDRA INFORMACIJA:

- Adresas: Pylimo g. 14, Senamiestis, Vilnius.
- Patalpos: gydymo;
- Aukštas: 2/4;
- Statybos metai: 1940;
- Bendras plotas: 125,33 kv. m.;
- Šildymas: autonominis (elektrinis);
- Įrengta rekuperacinė sistema;
- Įrengta kondicionavimo sistema;
- Įrengta apsaugos sistema (signalizacija);
- Parkavimas vidiniame kieme (2 vietos) arba šalia pastato (mėlyna/raudona zonos).
- Komunalinės išlaidos: sausio mėn. ~ 520 Eur, birželio mėn. ~ 400 Eur.

KOMERCINĖS SĄLYGOS:

- Nuomos kaina: 3 999 Eur/mėn. + mokesčiai.
- GPM mokestis skaičiuojamas nuo 40 % nuomos sumos.
- PVM mokestis – netaikomas.

SUSISIEKIMAS:

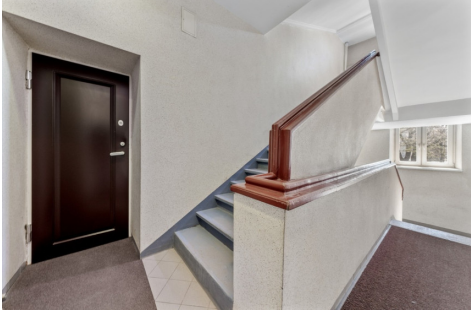
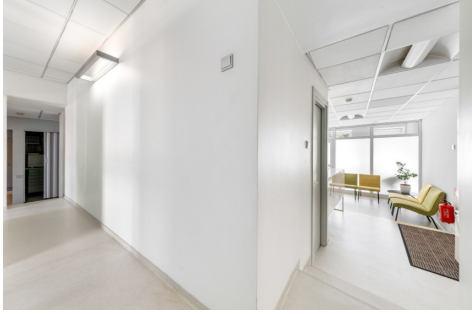
Pylimo gatvė – tai viena iš gyvybingiausių Vilniaus Senamiesčio arterijų, kurioje susipina istorinis paveldas, kultūra ir šiuolaikinis miesto ritmas. Netoliese esantys Aušros vartai, Rotušės aikštė ir kitos lankytinos vietos pritraukia gausybę turistų, didindami potencialių klientų srautą. Ši miesto dalis pasižymi ne tik verslo, bet ir gyvenimo kokybe – netoliese gausu parkų, kultūros centrų ir restoranų. Vos per 7 minutes pėsčiomis pasiekiamos Vilniaus autobusų ir traukinių stotys, o netoliese esančios viešojo transporto stotelės užtikrina lengvą susisiekimą su kitais miesto rajonais. Visus naujausius CAPITAL nekilnojamojo turto skelbimus rasite mūsų internetiniame puslapyje www.capital.lt. Kviečiame apsilankyti!

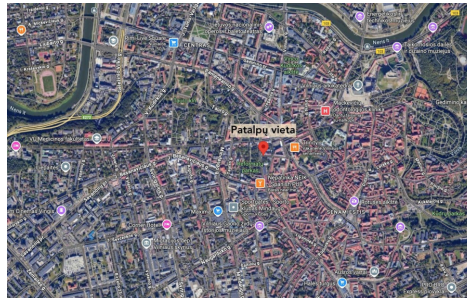
Contact details

Phone number: +370 662 21177

Contact via email: julija.baceva@capitalrealty.com







CAPITAL COMMERCIAL

KOMERCINIO NT EKSPERTĖ

Julija Baceva

KOMERCINIO NT EKSPERTAI - SPECIALIZUOTI, GREITAI IR EFEKTYVUS SPRENDIMAI JUMS. SUSISIEKITE!

QR code

+370 662 21177

julija.baceva@capital.lt

Esame šių asociacijų nariai: LNTAA ANCHAM DITRAKIA

CAPITAL COMMERCIAL

KOMERCINIO NT EKSPERTĖ

Julija Baceva

Komercinio NT ekspertai - specializuoti, greiti ir efektyvūs sprendimai Jums. Susisiekite!

+370 662 21177

julija.baceva@capital.lt

Esame šių asociacijų nariai: LNTAA ANCHAM LITHUANIA