



NUOMA

**NUOMOJAMOS PATALPOS RAMUČIŲ G.,
ŠILUTĖS M., ŠILUTĖS R. SAV., 3495.00 M²
PLOTU****10 000 €** (2.86 €/m²)**MAIN INFORMATION**Area
3495.00 m²Floor
1/3Price: **10 000 € (2.86 €/m²)**

Status: Aktyvus

Year of
construction: 1979

Equipment level Pilnai įrengtas

Heating Array

Building type Mūrinis

Sale or rent Nuoma

Features: Internetas, Elektra, Geras privažiuojamas, Signalizacija, Dušas, Atskiras įėjimas, Krovininis liftas, Vaizdo kameros, Aptverta teritorija, Miesto vandentiekis, Asfaltuotas privažiuojamas, Galimybė keisti išplanavimą, Estakada

Additional InformationNUOMOJAMOS RENOVUOTOS GAMYBINĖS, SANDĖLIAVIMO BEI ADMINISTRACINĖS PASKIRTIES PATALPOS
ŠILUTĖJE!

- Nuomojama 3495 kv.m bendro ploto;
- 3249 kv.m ploto renovuotų gamybinių/sandėliavimo patalpų;
- 246 kv.m ploto administracinių patalpų;
- Sklypas nuomojamas – 1,31 Ha;
- Patalpose yra 250 kW elektros galia;

- Įrengti boileriai pašildyti karštą vandenį;
- Patalpos šildomos mazutu;
- Apsaugos sistema, kameros, aptverta teritorija;
- 5 kranai, keliantys nuo 2 iki 8 tonų;

Papildomai galime nuomoti metalo apdirbimo įrenginius: vamzdžių pjovimo staklės, pakrovimo ir nuleidimo rolangai Peddinhous, šratinė metalo valymo linija Wheelabrator, metalo paruošimo linija Peddunghaus Advantage PCD 1100.

PATALPOS. Visas nuomojamų patalpų plotas – 3495 kv.m Iš jų 246 kv.m ploto administracinių patalpų. Pastatų pagrindinė naudojimo paskirtis – gamybos, pramonės, sandėliavimo. Aukštos 7 metrų lubos. Patalpose įrengti 4 pakeliamieji vartai, taip pat įrengti keltuvai (kransijos keliamoji galia ~ nuo 2 iki 8 tonų), taip pat yra kompresorius, ventilacija. Šalimais cecho yra administracinės patalpos. Kiekviename ceche įmontuoti šildytuvai, patalpoms šildyti, tad patalpos pilnai apšildomos.

246 kv.m ploto administracinės ir papildomos pagalbinės patalpos – darbuotojų persirengimo kambariai su spintelėmis, dušai, wc, virtuvėlė, apsaugos darbuotojo kabinetas, katilinė ir kt.

Suremontuotos administracinės patalpos, įsikūrusios pirmame pastato aukšte. Tvarkingai įrengti kabinetai, posėdžių kambarys, virtuvėlė, san. mazgai. Trečiame ir antrame aukštuose įrengti keturi kambariai (butukai) trumpalaikiai darbuotojų nakvynei su san. mazgais, virtuvėm. Administracinėse patalpose sudėti plastikiniai langai, grindys – laminatas/plytelės. Įrengta apsaugos sistema.

PASTATAS. 1979 – 1991 m. statybos patastas, 2008 m. patalpoms atlikta rekonstrukcija. Pakeisti pastato langai, apšiltintos sienos ir stogas (naujai pakeistas, skardinis) išveždiota el. instaliacija ir kt. Pastatų būklė itin gera.

SKLYPAS. 1,31 ha sklypo plotas, sklypas nuomojamas iš valstybės. Aptvertas tvora, vartai, sargo būdelė, kameros.

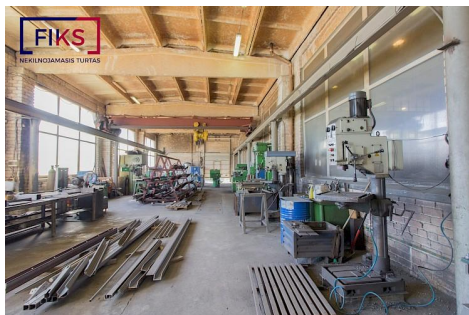
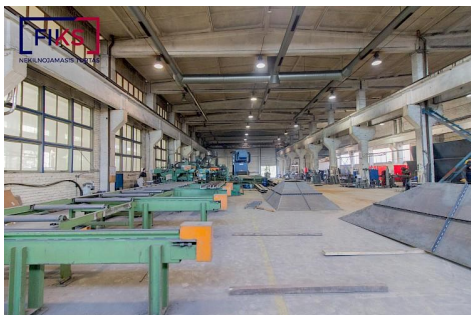
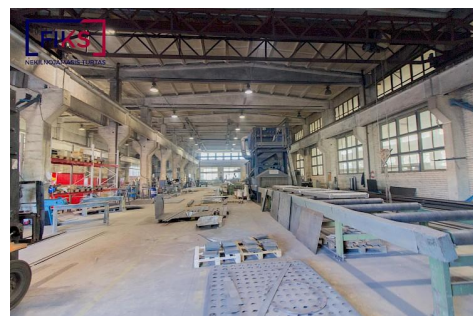
VIETA. Labai patogi pramoninė vieta vystyti verslą, užsiimti gamyba ar sandėliavimu. Patogus išvažiavimas į Klaipėdą. Šalimais įsikūrusios gamybos ir pramonės įmonės.

Patalpų nuomos kaina – 10 000 Eur/mėn. + PVM, plus kiti mokesčiai.

Daugiau informacijos telefonu! +370 633 90353

Contact details

Phone number: +370 633 90353
Contact via email: gintare@fiks.lt









GINTARĖ KRIUGAITĖ
NT ekspertė

+370 633 90353
gintare@fiks.lt

www.fiks.lt
Vytauto pr. 93, Kaunas

