



RENT

## NUOMOJAMOS PATALPOS SAVANORIŲ PR., ŽEMUOSIUOSE PANERIUOSE, VILNIUJE, 58.01 KV.M PLOTO

**420 €** (7.24 €/m<sup>2</sup>)

### MAIN INFORMATION

Area  
**58.01 m<sup>2</sup>**

Floor  
**2/3**

Price:	<b>420 € (7.24 €/m<sup>2</sup>)</b>
Status:	Active
Year of construction:	1973
Equipment level	Fully equipped
Heating	Array
Building type	Brick
Sale or rent	Rent
Features:	Electricity, Has water

### Additional Information

NUOMOJAMOS ADMINISTRACINĖS, PASLAUGŲ PATALPOS STRATEGIŠKAI PATOGIOJE MIESTO DALYJE, SAVANORIŲ PROSPEKTE.

Nuomojamos įvairaus ploto patalpos:

- 10 kv.m. ploto kabinetas - 150 Eur/mėn;
- 32.49 kv.m. ploto - 250 Eur/mėn;
- 32.56 kv.m. ploto - 250 Eur/mėn;
- 58.01 kv.m. ploto su individualiu san.mazgu - 420 Eur/mėn;
- 61.28 kv.m. ploto - 450 Eur/mėn;
- 105 kv.m. rūšio patalpos - 450 Eur/mėn.

PRIVALUMAI:

- Patalpos tvarkingos ir prižiūrėtos, šviesios, puikiai tinkančios Jūsų verslo plėtrai strategiškai patogioje miesto dalyje.
- Esant poreikiui patalpas galime įrengti, pritaikyti pagal Jūsų asmeninius poreikius.
- Nuomojamos patalpos yra antrame aukšte.
- Patalpose įrengti kondicionieriai.
- Aukšte įrengti bendro naudojimo san.mazgai.
- Prie pastato įrengta uždara šlakbaumu automobilių stovėjimo aikštelė.
- Greta yra viešojo transporto stotelė, prekybos centrai.
- Strategiškai patogi, lengvai pasiekiami ir randama vieta mieste.

#### BENDRA INFORMACIJA:

Adresas – Savanorių pr. 178, Vilnius;

Namo statybos metai – 1973 m.;

Namo renovacijos metai – 2000 m.;

Aukštas – 2/3;

Nuomojami 5 individualūs kabinetai ir rūsio patalpos;

Patalpų paskirtis – administracinė;

Langų kryptis – šiaurė/vakarai;

Parkavimo aikštelė prie pastato uždaroje šlakbaumu aikštelėje.

#### KOMUNIKACIJOS:

Šildymas – centrinis;

Elektra – yra;

Bendro naudojimo san.mazgai;

Signalizacija;

Patalpos su kondicionieriais.

#### INFRASTRUKTŪRA:

~5.59 km iki centro;

~0.33 km iki viešojo transporto stotelės "Baldai";

~1.86 km iki Vilniaus Vaduvos darželio–mokyklos;

~1.89 km iki Vilniaus lopšelio–darželio "Lazdynėlis";

~0.18 km iki prekybos centro "Hyper Norfa";

~1.48 km iki prekybos centro "IKI".

KYLA KLAUSIMŲ? NORITE APŽIŪRĖTI? SKAMBINKITE AR RAŠYKITE! SIŪLYKITE SAVO KAINĄ!

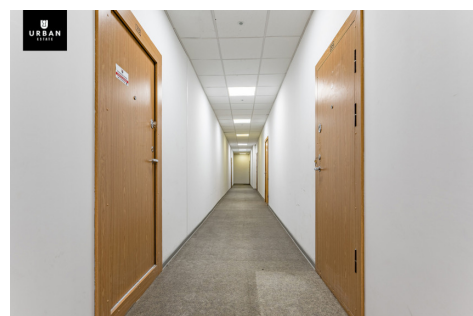
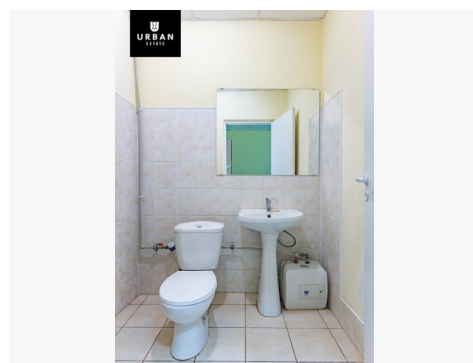
+370 699 99800

VIKTORAS

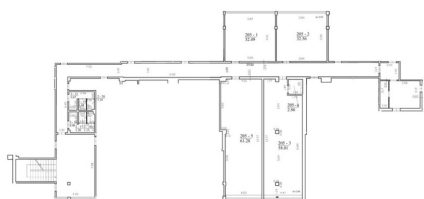
## Contact details

Phone number: +37069999800

Contact via email: viktoras@urbanestate.lt



ANTRO AUKŠTO NUOMOJAMOJI KABINETAI



RŪSIO PATALPOS

