



PARDAVIMAS

**PARDUODAMAS BUTAS BANGŲ G.,
SENAMIESTIS, KLAIPĖDOS M., KLAIPĖDOS
M. SAV., 90 M2 PLOTO, 3 KAMBARIAI**

225 000 € (2 500.00 €/m²)

MAIN INFORMATION

Area	Floor	Rooms
90.00 m ²	2/3	3

Price:	225 000 € (2 500.00 €/m²)
Status:	Aktyvus
Year of construction:	1968
Equipment level	Pilnai įrengtas
Heating	Array
Building type	Mūrinis
Sale or rent	Pardavimas

Additional Information

Parduodamas unikalus objektas senamiestyje arti „Jono kalnelio“.

Tai autentiškas butas per 2 aukštus su židiniu, puikioje vietoje, kuris tikrai vertas Jūsų dėmesio. Objektas puikiai tinka ir kaip investicija ir kaip būstas pastoviam gyvenimui.

Vieta – Bangų g., Klaipėda.

OBJEKTO PRIVALUMAI:

- Autentiškas objektas puikioje lokacijoje miesto širdyje;
- Atskiras įėjimas į butą su lauko terasa;
- Žalia zona prie namo, kur galima praleisti laiką su šeima ar draugais prie grilio;
- Puikūs ir draugiški kaimynai;
- Tik 2 objektai name;
- Įspūdingo aukščio lubos svetainėje;
- 2 miegamieji kambariai;
- Butas turi lauko sandėliuką, rūšio patalpą;
- Patogus buto išplanavimas su didele 16 m² virtuve, prie kurios yra pagalbinė patalpa su langais;
- Erdvus miegamasis;

- Papildomas sandėliukas bute;
- Automobilio parkavimo vieta vidiniame kieme;
- Šalia puiki erdvė, kurioje miestiečiai ir svečiai maloniai leidžia laiką. „Jono kalnelis“ su takais ir poilsio zonomis, kur vyksta miesto renginiai;
- „Kultūros Fabrikas“ apie 200 m nuo namo;
- Kelios minutės pėsčiomis iki miesto senamiesčio;
- ~10–15 minutės iki perkėlos į Kuršių Neriją su nuosavu automobiliu ar viešuoju transportu;
- ~10 minučių iki turgavietės, kuri greitai laiku atsinaujins ir taps modernus traukos objektas;
- Itin patogus susisiekimas su miesto centru.

BENDRA INFORMACIJA:

- Bendras plotas: 90,2 m²;s
- Gyvenamasis plotas: 69,73 m²;
- Kambarių skaičius: 2+antresole;
- 1 miegamasis;
- Aukštas: 1+2 + mansarda;
- Šildymas: centrinis reguliuojamas;
- Langai: plastikiniai;
- Lauko durys: metalinės;
- Papildomos patalpos: rūšys, lauko sandėliukas.

NAMO INFORMACIJA:

- Namų tipas: plytinis;
- Statybos metai: 1900/1968;
- Atskiras individualus įėjimas į butą;
- Yra lauko terasa;
- Prie namo bendro naudojimo poilsio zona, kur jaukiai galima leisti vakarus prie grilio su draugai ar nuostabiais ir draugiškais kaimynais;
- Name yra tik 2 butai, su savo atskirais įėjimais kiekvienam.

IŠPLANAVIMAS:

- Holas + koridorius + laiptai į 2–ą aukštą – 10,39 m²;
- Svetainė – 33,33 m²;
- Erdvus miegamasis – 14,56 m²;
- Didelė virtuvė su pagalbinėmis patalpomis – 16,86 m² + 3,76 m²;
- Vaikų / darbo kambarys (antresolė);
- San. mazgas – 5,42 m²;
- Pagalbinė patalpa – 2,52 m²;

VIETA IR INFRASTRUKTŪRA:

- Parkavimas: visada rasite vietos automobiliui uždaramame vidiniame kieme (vietų kiekis, praktiškai, neribotas);
- Aktyvus laisvalaikis: šalia dviračių takai, fontanai, krepšinio ir sporto aikštelės;
- Susisiekimas: ideali vieta – viskas pasiekama pėsčiomis, o automobiliu Kuršių Nerijos keltą pasieksite per 10–15 min.;
- Šalia namo yra kūrybinių industrijų inkubatorius „Kultūros Fabrikas“ (KUFA);
- Kelios minutės iki „Švyturys Brewery“;
- Patogus susisiekimas viešuoju transportu su bet kuria miesto dalimi;
- Iki miesto senamiesčio tik 5 minutės pėsčiomis.

Įsitikinkite patys šio objekto unikalumu! Tai ne tik butas – tai gyvenimo būdas Klaipėdos širdyje.

Skambinkite ir suderinsime laiką dėl susitikimo.

Tel. pasiteiravimui: +37068563975

— Objekto nr. Ober-Haus tinklapyje www.ober-haus.lt/OH504642

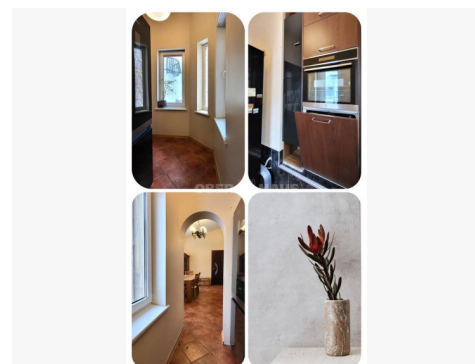
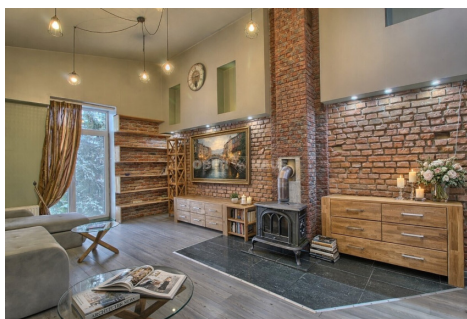
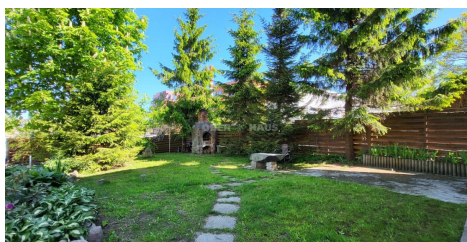
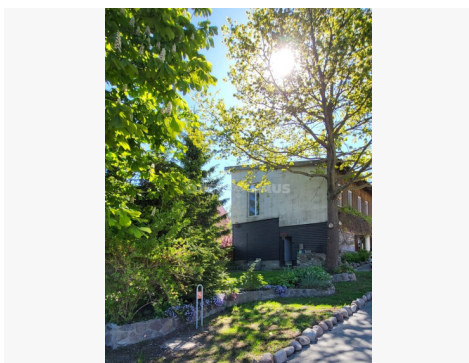
Profesionali pagalba parduodant, nuomojant ir įsigyjant nekilnojamąjį turtą:

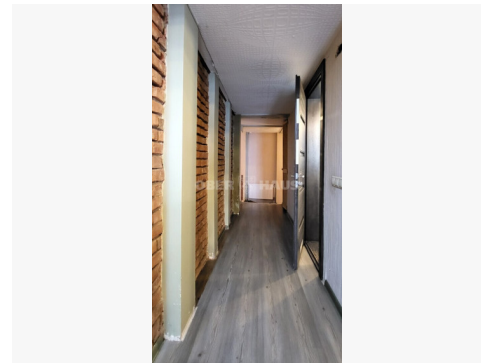
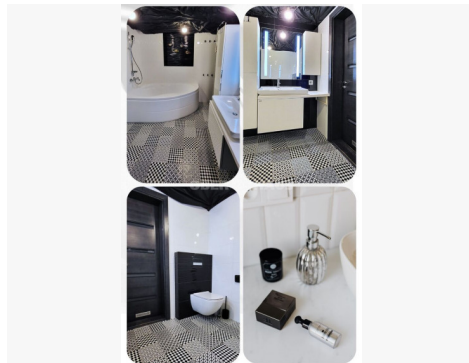
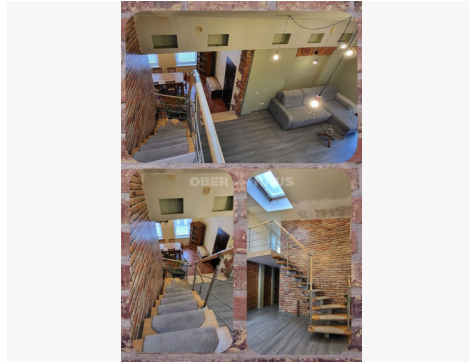
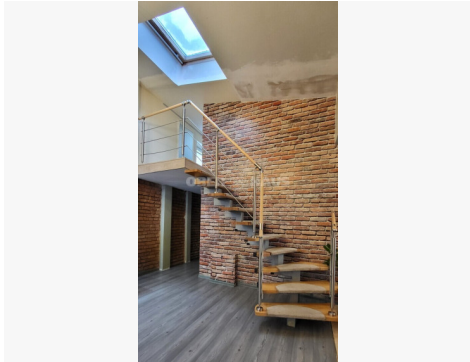
- Sandoriui reikalingų dokumentų analizė prieš pardavimą;
- Preliminariųjų, rezervavimo sutarčių, priėmimo–perdavimo aktų ir kitų sutarties priedų bei dokumentų parengimas apsaugant jūsų interesus;
- Efektyvi ir itin platų pirkėjų ratą apimanti rinkodara ir marketingo priemonės, pirkėjų srauto monitoringas;
- Jūsų interesų atstovavimas derybose, sutarčių derinime;
- Konsultavimas mokestiniais, juridiniais klausimais.

Contact details

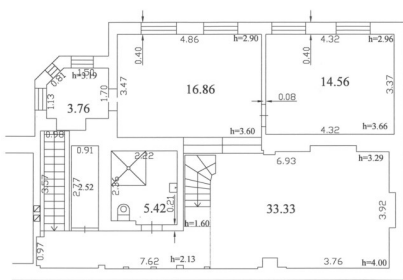
Phone number: +370 685 63975

Contact via email: svetlana.belonenko@ober-haus.lt





ANTRAS AUKŠTAS



ANTRESOLĒ

