



SALE

PARDUODAMAS BUTAS KALVARIJŲ G., VILNIAUS M., VILNIAUS M. SAV., 62.04 M² PLOTU, 4 KAMBARIAI

245 000 € (3 949.07 €/m²)

MAIN INFORMATION

Area	Floor	Rooms
62.04 m ²	2/2	4

Price:	245 000 € (3 949.07 €/m²)
Status:	Active
Year of construction:	1940
Equipment level	Good condition
Heating	Array
Building type	Brick
Sale or rent	Sale
Features:	Balcony, Has kitchen, Washing machine, Has furniture, Armed doors, Packet windows, Dressing room, Wc and bath separate, Storage room, Refrigerator

Additional Information

IŠSKIRTINIS PASIŪLYMAS!

GRETA ŽALIOJO TILTO, KALVARIJŲ GATVĖJE, PARDUODAMAS NET 4 KAMBARIŲ BUTAS. BUTUI PRIKLAUSO PARKAVIMO VIETA BEI ŽEMĖS SKLYPO DALIS.

IKI MIESTO CENTRO PĖSČIOMIS VOS 15 MIN!

Šnipiškės – naujasis miesto centras. Viskas lengvai ir greitai pasiekama pėsčiomis, automobiliu ir viešuoju transportu. Butas tiems, kurie vertina ne tik vietą, bet ir namų nuotaiką bei erdvės pojūtį – puikiai tinkantis tiek investicijai, tiek gyvenimui. Netoliese rasite ne vieną prekybos centrą (CUP, PC EUROPA, PANORAMA).

BUTO PRIVALUMAI

- Strategiškai patogi vieta.
- Šnipiškės – greičiausiai besivystantis rajonas.
- Patogus susisiekimas viešuoju ar nuosavu transportu.
- Parkavimas šalia namo, vidiniame kiemelyje.
- Ekonomiško dujinio šildymo sistema.

- Buto lubų aukštis – 2.8 m.
- Visame bute nauji mediniai langai į visas puses, todėl bute labai šviesu.
- Autentiški elementai: medinės grindys, pečius, originalios medinės dvipusės durys.
- Yra balkonas.
- Butas tvarkingas, galima gyventi iš karto.
- Laiptinės aikštelėje tik vienas kaimynas.
- Greta buto – sandėliukas.
- Butui priklauso bendro naudojimo patalpos.
- Name tik 7 butai.
- Virš buto yra palėpė.
- Iki miesto centro vos 15 min. pėsčiomis. Puikus susisiekimas viešuoju transportu, šalia: Žalioji tiltas st., Europa st.
- Namas yra vidiniame kieme – nesigirdi triukšmo.
- Netoliese daug įvairių parduotuvių apsipirkimui, restoranų, kavinių, teatrų, parodų – sostinės kultūrinis gyvenimas. Neries krantinė.

BENDRA INFORMACIJA

- Adresas – Vilniaus m., Šnipiškės, Kalvarijų g. 23
- Bendras plotas – 62.04 kv.m.
- Kambarių skaičius – 4
- Aukštas – 2/2
- Statybos metai – 1940 m.
- Šildymas – dujinis.

INFRASTRUKTŪRA

- ~1 km. IKI MIESTO CENTRO
- ~95m. Lvovo st.
- ~600m. Žalioji tiltas
- ~500m. Europos aikštė
- ~1 km. Operos ir baleto teatras
- ~1.5 km. Vilniaus Katedra

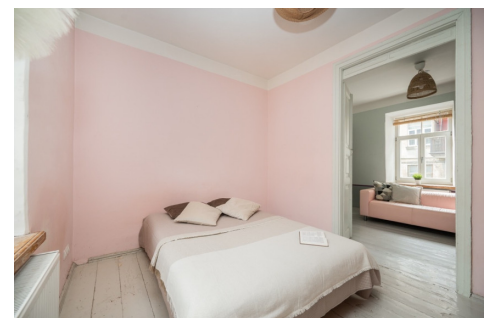
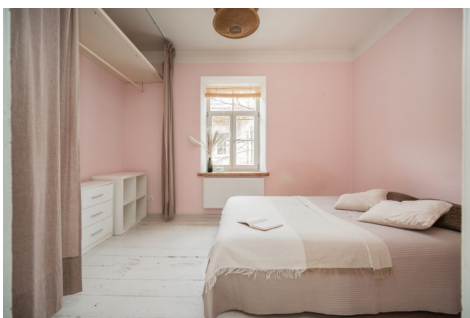
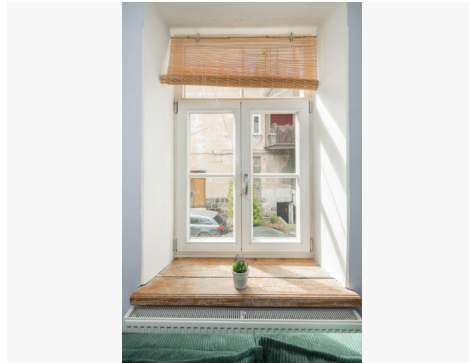
Susisiekiame, nes aš visada rasiu laiko Jums ir Jūsų artimiesiems bei pakonsultuosiu visais su Nekilnojamuoju Turtu susijusiais klausimais.

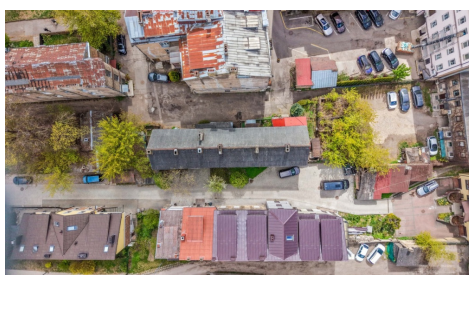
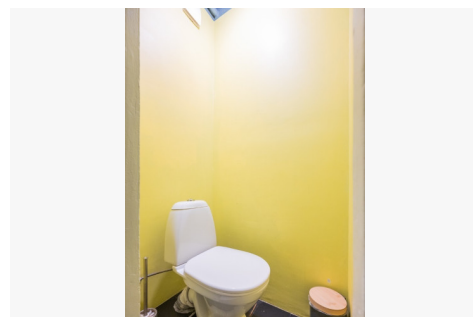
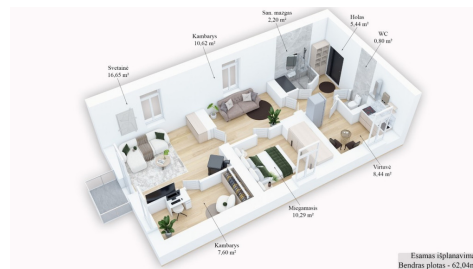
Nuoširdžiai, Jūsų NT brokerė Marija Švilpauskė–Damaševičiūtė "Capital Team" +370 654 44445 Visus naujausius CAPITAL nekilnojamojo turto skelbimus rasite mūsų internetiniame puslapyje www.capital.lt. Kviečiame apsilankyti!

Contact details

Phone number: +370 654 44445

Contact via email: marija.svilpe@capital.lt









Marija Damaševičiūtė

Reikia pagalbos parduodant
 ar perkant nekilnojamąjį turtą?
Galiu būti jūsų asmeninė brokerė!

+370 654 44445
 marija.damaseviciute@capital.lt
 www.marijadamaseviciute.lt

