



SALE

PARDUODAMAS BUTAS SĖLIŲ G., VILNIAUS M., VILNIAUS M. SAV., 58.6 M2 PLOTO, 3 KAMBARIAI

299 900 € (5 117.75 €/m²)

MAIN INFORMATION

Area	Floor	Rooms
58.60 m²	2/4	3

Price:	299 900 € (5 117.75 €/m²)
Status:	Active
Year of construction:	2004
Equipment level	Fully equipped
Heating	Array
Building type	Brick
Sale or rent	Sale

Additional Information

Parduodamas jaukus ir funkcionaliai suplanuotas butas vienoje patogiausių Vilniaus vietų – Žvėryne, Sėlių gatvėje. Tai namai ieškantiems miesto ritmo, tačiau kartu vertinantiems ramybę, saugią kaimynystę ir patogų kasdienį gyvenimą. Butas įrengtas tvarkingai ir praktiškai – šviesios erdvės, patogus išplanavimas bei kokybiškai parinkti sprendimai leidžia iš karto įsikelti ir gyventi be papildomų rūpesčių. Komfortą užtikrina įrengta oro kondicionavimo ir šildymo sistema „oras-oras“, kokybiška buitinė technika bei santehnika.

Namas mūrinis, tvarkinga laiptinė, ramūs kaimynai. Aplink gausu žalumos, netoliese vaikų žaidimų aikštelės, dviračių takai, parduotuvės, mokyklos ir darželiai, todėl vieta puikiai tinka tiek porai, tiek šeimai. Vos kelios minutės iki miesto centro, o patogus susisiekimas leidžia greitai pasiekti visus Vilniaus rajonus tiek automobiliu, tiek viešuoju transportu.

Tai butas tiems, kurie vertina gerą vietą, kokybišką gyvenimą ir jaukią namų atmosferą.

 GALIMYBĖ PERPLANUOTI Į 3 KAMBARIŲ BUTĄ.

BUTO PRIVALUMAI:

- Puikus susisiekimas su visais miesto rajonais;
- Funkcionalaus ir erdvaus išplanavimo butas;
- Tvarkinga laiptinė;

- Saugi kaimynystė, ramūs kaimynai;
- Netoliese vaikų žaidimo aikštelės, atnaujinti dviračių takai, parduotuvės bei mokymosi įstaigos.

BENDRA INFORMACIJA:

- Adresas: Sėlių g. 13, Vilnius;
- Buto kaina: 299 900 Eur;
- Buto plotas: 58.60 kv. m.;
- Kambarių sk.: 3;
- Statybos metai: 2004;
- Namo tipas: mūrinis;
- Paskirtis: gyvenamoji.

BUTO ĮRENGIMAS:

- Sienos: dažytos, tapetai, plytelės virtuvėje;
- Grindys: medžio masyvas;
- Sumontuota kokybiška sanтехnika ir buitinė technika;
- Sumontuota oro vėsinimo ir šildymo sistema "oras – oras",

NAMO VIETA IR INFRASTRUKTŪRA:

~ 2.47 km atstumas iki Vilniaus centro.

AUTOBUSŲ STOTELĖS:

- ~ 0.26 km – Panorama;
- ~ 0.27 km – Sėlių.

PREKYBOS CENTRAI:

- ~ 0.35 km – IKI – AUŠRA;
- ~ 0.39 km – Rimi Panorama.

MOKYMOSI ĮSTAIGOS:

- ~ 0.49 km – Vilniaus Žvėryno gimnazija;
- ~ 0.59 km – Lietuvos edukologijos universitetas.

DARŽELIAI:

- ~ 0.55 km – Vilniaus lopšelis-darželis "Boružėlė";
- ~ 0.60 km – Vilniaus darželis – mokykla "Saulutė". Visus naujausius CAPITAL nekilnojamojo turto skelbimus rasite mūsų internetiniame puslapyje www.capital.lt. Kviečiame apsilankyti!

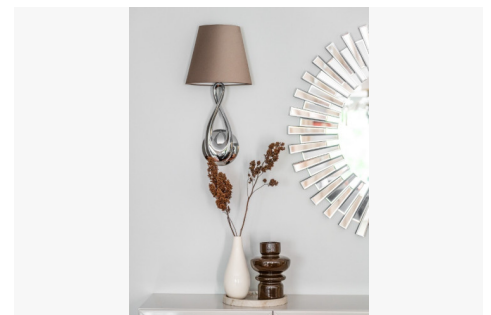
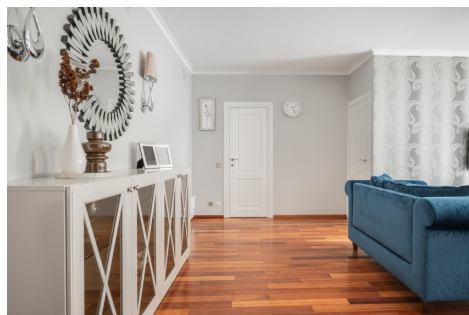
Contact details

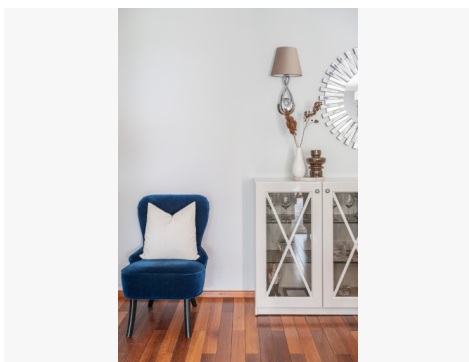
Phone number: +37061380421

Contact via email: laurynas.vosylius@capitalrealty.com



Sumontuota oro vėsinimo ir šildymo sistema "oras - oras"





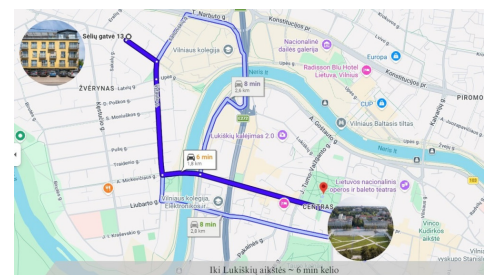
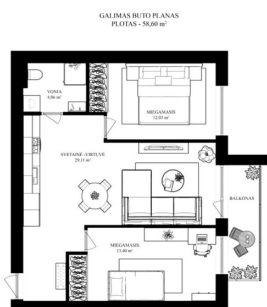
Galimybė statyti automobilį prie namo



Galimybė statyti automobilį prie namo



Galimybė statyti automobilį prie namo



 **CAPITAL**
CREW

Laurynas Vosylis

Reikia pagalbos parduodant
ar perkant nekilnojamąjį turtą?

laurynas.vosylis@capital.lt
+370 613 80421