



SALE

**PARDUODAMAS BUTAS VYTAUTO  
ŽALAKEVIČIAUS G., VILNIAUS M.,  
VILNIAUS M. SAV., 50.52 M2 PLOTO, 2  
KAMBARIAI**

**275 000 €** (5 443.39 €/m<sup>2</sup>)

**MAIN INFORMATION**

Area	Floor	Rooms
<b>50.52 m<sup>2</sup></b>	<b>4/5</b>	<b>2</b>

Price:	<b>275 000 € (5 443.39 €/m<sup>2</sup>)</b>
Status:	Active
Year of construction:	2016
Equipment level	Fully equipped
Heating	Array
Building type	Brick
Sale or rent	Sale
Features:	Balcony, Has kitchen, Keylocked stairway, Lift, Washing machine, Has furniture, Has bath, Armed doors, Packet windows, Storage room, Open kitchen, TV, Refrigerator

**Additional Information**

PARDUODAMAS ŠVIESUS IR JAUKUS, KOKYBIŠKAI ĮRENGTAS 2 KAMBARIŲ BUTAS SU ERDVIU BALKONU ŠALIA PUŠYNO, „PUŠŲ TERASOS“ PROJEKTE.

**BENDRA INFORMACIJA:**

Butas labai jaukus, patogiai ir funkcionaliai išplanuotos erdvės, kokybiškai įrengtas. Parduodamas su visais jame esančiais baldais ir buitine technika (orkaitė, kaitlentė, indaplovė, gartraukis ir šaldytuvas su šaldikliu, skalbimo mašina, TV).

- Buto plotas – 50,52 kv.m.
- Aukštas – 4/6.
- Kambarių skaičius – 2.
- Šildymas – autonominis grindinis šildymas – centrinis kolektorinis. Ekonomiški ir šilti namai, šilumos kiekį reguliuosite patys.
- Statybos metai – 2016 m.
- Namų tipas – mūrinis.

- Energinė klasė – B.
- Parkavimas – už papildomą kainą parduodama požeminė parkavimo vieta, kaina – 20 000 Eur.
- Už papildomą kainą parduodamas sandėliukas, kaina – 8 000 Eur

-----  
**NAMAS IR APLINKA:**

- Labai kokybiškas DARNU GROUP (MG Valda) 2016–2017 metų statybos namas.
- Mediniai langai, kuriems pritaikyta speciali saulės poveikio kontrolė.
- Domofonas su vaizdo kameromis prie laiptinių durų ir vartelių.
- Saugi ir uždara kiemo teritorija bei automobilių stovėjimo aikštelė stebimos IP kameromis.
- Telefonspynės prie įėjimo į kiemą vartelių ir kiekvienos namo laiptinės.
- Privatus uždaras namo kiemas, kuriame įrengta poilsio ir žaidimų aikštelė.
- Moderniai įrengta laiptinė.

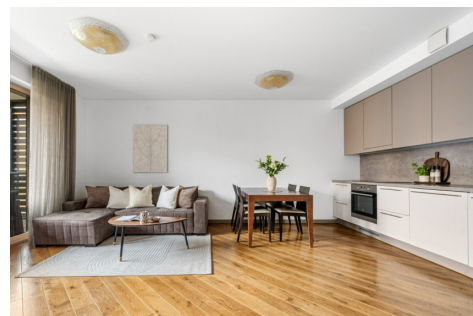
-----  
**VIETA IR INFRASTRUKTŪRA:**

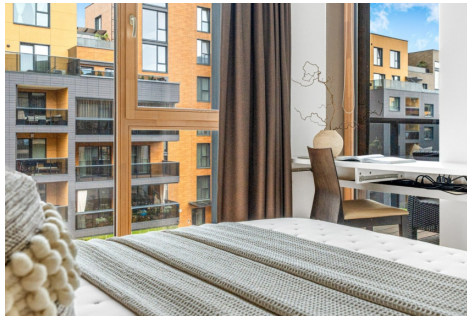
- Strategiškai itin patogi vieta. Patogus ir greitas susisiekimas su centru ir kitais svarbiais objektais automobiliu, viešuoju transportu, dviračiu ar paspirtuku.
- Puiki aplinka aktyviam poilsiui ir pasivaikščiavimui gamtoje: bėgiojimo ir dviračių takai, pušynai, netoliese esantys Žirmūnų ir Valakampių paplūdimiai, originalaus „Suoliukų parko“ kaimynystė, UNO parkas.
- Atstumas iki Vilniaus miesto centro ~ 5,2 km.
- Artimiausias darželis ~ 600 m.
- Artimiausia mokymo įstaiga ~ 580 m.
- Artimiausia parduotuvė ~ 220 m.
- Viešojo transporto stotelė ~ 190 m. Visus naujausius CAPITAL nekilnojamojo turto skelbimus rasite mūsų internetiniame puslapyje [www.capital.lt](http://www.capital.lt). Kviečiame apsilankyti!

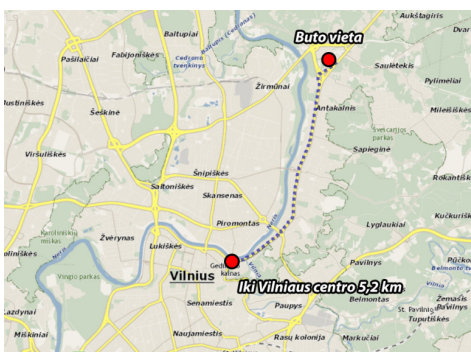
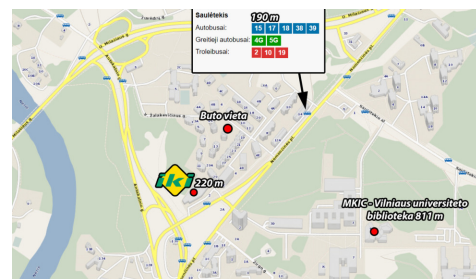
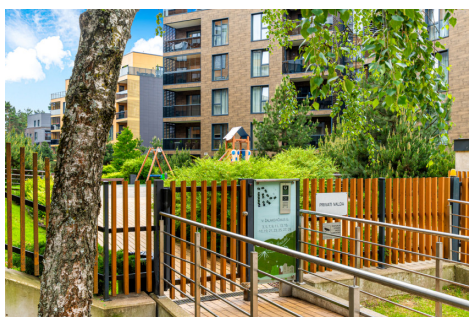
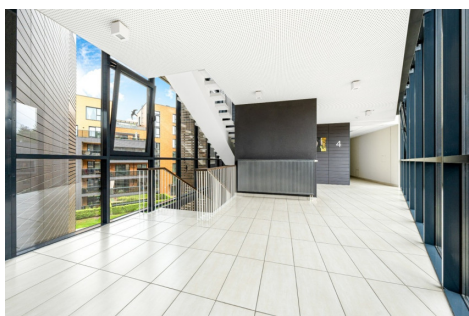
## Contact details

Phone number: +370 686 78264

Contact via email: [lilija.balaisiene@capitalrealty.com](mailto:lilija.balaisiene@capitalrealty.com)







**CAPITAL CONSULTING** Blue Star Club 2024  
**Lilija Balaišienė**  
 NT BROKERĖ / BIURO VADOVĖ  
 Patikėkite savo turtą profesionalui!  
 +370 686 78 264  
 lilija.balasiene@gmail.com