



PARDAVIMAS

PARDUODAMAS BUTAS VYTENIO G., VILNIAUS M., VILNIAUS M. SAV., 28.26 M2 PLOTU, 2 KAMBARIAI

143 000 € (5 060.16 €/m²)

MAIN INFORMATION

Area	Floor	Rooms
28.26 m²	2/4	2

Price: **143 000 € (5 060.16 €/m²)**

Status: Aktyvus

Year of construction: 2020

Equipment level Pilnai įrengtas

Heating Array

Building type Mūrinis

Sale or rent Pardavimas

Features: Buitinė technika, Internetas, Kodinė laiptinės spyna, Liftas, Skalavimo mašina, Su baldais, Šarvuotos durys, Langai su stiklo paketais, Parketas, Virtuvė sujungta su kamb., Televizorius, Šaldytuvas, Kondicionierius

Additional Information

VYTENIO GATVĖJE, NAUJAMIESTYJE, "LOFT FACTORY" PROJEKTE PARDUODAMAS RACIONALIAI IŠPLANUOTAS, ŠVIESUS, KOKYBIŠKAI BEI STILINGAI ĮRENGTAS LOFTAS!

TAI PUIKUS PASIRINKIMAS NORINTIEMS BŪTI IŠSKIRTINĖJE, JAUNATVIŠKOJE APLINKOJE BEI VERTINANTIEMS PATOGŲ SUSISIEKIMĄ SU MIESTO CENTRU BEI KITAIS MIESTO RAJONAIS.

LOFTO PRIVALUMAI:

- Renovuotas pastatas, apšiltintas fasadas, nauji langai;
- Aukštos lubos (4,20 m.), vitrininiai langai ir vientisa erdvė sukuria ypatingą laisvės pojūtį;
- Kokybiškas ir stilingas įrengimas užtikrins gerą savijautą;
- Parduodamas su visais integruotais ir mobiliais baldais bei buitine technika, todėl nebereikės niekuo papildomai rūpintis;
- Dujinis, grindinis šildymas su individualia apskaita leis gyventi šilčiau ir taupiau;
- Įrengta rekuperacinė oro vėdinimo sistema bei oro vėsinimo kondicionierius;
- Modernus ir kokybiškas bendrų patalpų įrengimas pakeliui suteiks jaukumo jausmą;
- Sumontuotos vaizdo stebėjimo kameros sustiprins saugumo jausmą;
- Įrengtas privatus liftas, skirtas tik loftų naudotojams;

- Dviračių saugykloje visada atsiras vietos Jūsų dviračiui;
- Patogi lokacija – pėsčiomis pasieksite senamiestį vos per 10 min;
- Jaunatviška bendruomenė suburia panašius, kūrybiškus, naujovių beieškančius žmones.

APIE LOFTĄ:

- Adresas: Vytenio g. 50, Vilnius;
- Paskirtis: kūrybinės dirbtuvės;
- Kaina: 143 000 Eur;
- Bendras plotas: 28,26 kv.m;
- Aukštas: 2 iš 4;
- Pastato tipas: mūrinis;
- Statybos metai: 2020;
- Šildymas: dujinis, grindinis;
- Langų orientacija: rytų kryptimi.

NAMO APLINKA:

- Aplink išvystyta infrastruktūra – netoliese parduotuvės, sporto klubai, gydymo įstaigos, degalinės, kavinės, barai, naktiniai klubai.

VIETA IR INFRASTRUKTŪRA:

- Iki Vilniaus miesto centro ~ 2,12 km;
- Iki artimiausios viešojo transporto stotelės ~ 280 m;
- Iki Kazimiero Simonavičiaus universiteto ~ 820 m;
- Iki prekybos centrų: IKI ~ 180 m, Maxima ~ 560 m, IKI ~ 570 m.

KVIEČIAME APŽIŪRĖTI!

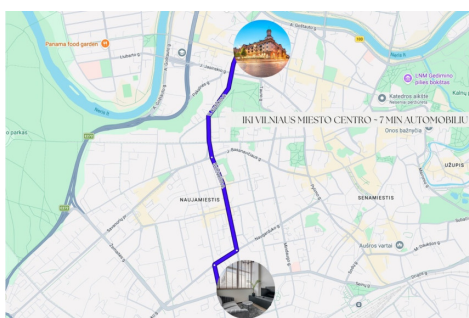
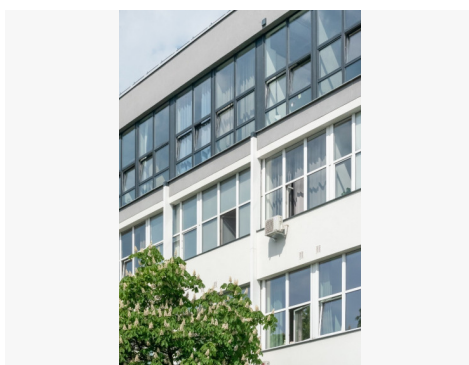
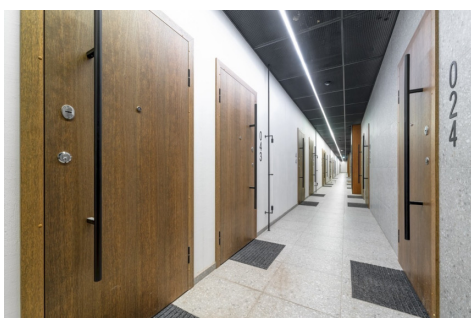
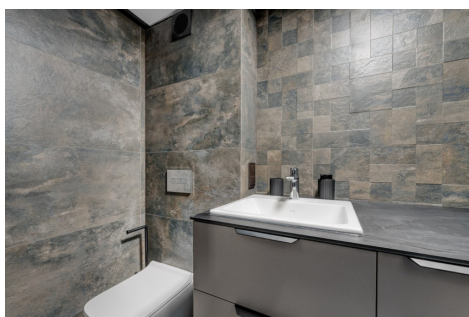
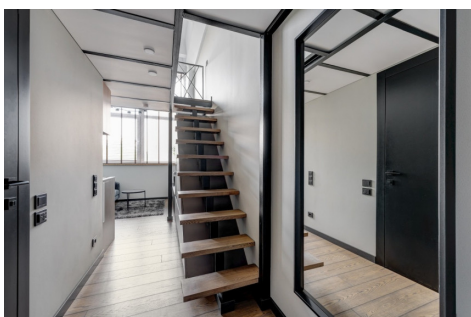
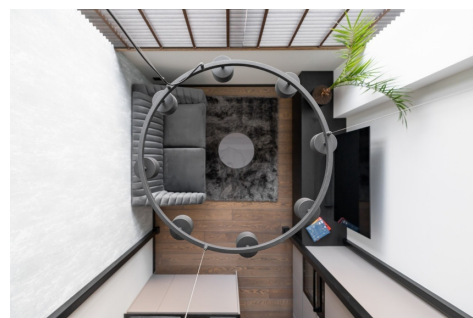
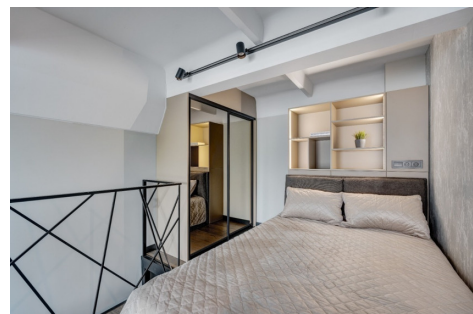
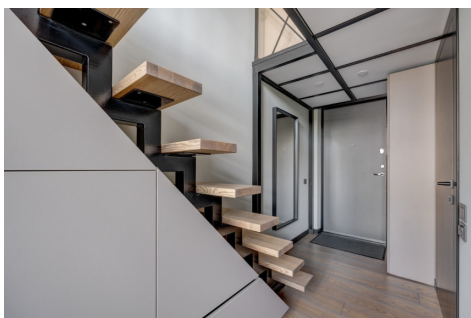
Visus naujausius CAPITAL nekilnojamojo turto skelbimus rasite mūsų internetiniame puslapyje www.capital.lt. Kviečiame apsilankyti!

Contact details

Phone number: +370 610 11888

Contact via email: danas.slavinskas@capital.lt





CAPITAL

Danas Slavinskas

Reikia pagalbos parduodant ar perkant nekilnojamąjį turtą?

danas.slavinskas@capital.lt
+370 610 11888