



SALE

PARDUODAMAS BUTAS VYTENIO G., VILNIAUS M., VILNIAUS M. SAV., 38.12 M2 PLOTU, 2 KAMBARIAI

179 000 € (4 695.70 €/m²)

MAIN INFORMATION

Area	Floor	Rooms
38.12 m²	2/4	2

Price:	179 000 € (4 695.70 €/m²)
Status:	Active
Year of construction:	2020
Equipment level	Fully equipped
Heating	Array
Building type	Brick
Sale or rent	Sale
Features:	Has kitchen, Internet, Keylocked stairway, Lift, Washing machine, Has furniture, Armed doors, Packet windows, Parquet, Open kitchen, TV, Refrigerator, Conditioner

Additional Information

VYTENIO GATVĖJE, NAUJAMIESTYJE, "LOFT FACTORY" PROJEKTE PARDUODAMAS RACIONALIAI IŠPLANUOTAS, ŠVIESUS, KOKYBIŠKAI BEI STILINGAI ĮRENGTAS LOFTAS!

TAI PUIKUS PASIRINKIMAS NORINTIEMS BŪTI IŠSKIRTINĖJE, JAUNATVIŠKOJE APLINKOJE BEI VERTINANTIEMS PATOGŲ SUSISIEKIMĄ SU MIESTO CENTRU BEI KITAIS MIESTO RAJONAIS.

LOFTO PRIVALUMAI:

- Renovuotas pastatas, apšiltintas fasadas, nauji langai;
- Aukštos lubos (4,20 m.), vitrininiai langai ir vientisa erdvė sukuria ypatingą laisvės pojūtį;
- Kokybiškas ir stilingas įrengimas užtikrins gerą savijautą;
- Parduodamas su visais integruotais ir mobiliais baldais bei buitine technika, todėl nebereikės niekuo papildomai rūpintis;
- Dujinis, grindinis šildymas su individualia apskaita leis gyventi šilčiau ir taupiau;
- Įrengta rekuperacinė oro vėdinimo sistema bei oro vėsinimo kondicionierius;
- Modernus ir kokybiškas bendrų patalpų įrengimas pakeliui suteiks jaukumo jausmą;
- Sumontuotos vaizdo stebėjimo kameros sustiprins saugumo jausmą;
- Įrengtas privatus liftas, skirtas tik loftų naudotojams;

- Dviračių saugykloje visada atsiras vietos Jūsų dviračiui;
- Patogi lokacija – pėsčiomis pasieksite senamiestį vos per 10 min;
- Jaunatviška bendruomenė suburia panašius, kūrybiškus, naujovių beieškančius žmones.

APIE LOFTĄ:

- Adresas: Vytenio g. 50, Vilnius;
- Paskirtis: kūrybinės dirbtuvės;
- Kaina: 179 000 Eur;
- Bendras plotas: 38.12 kv.m;
- Aukštas: 2 iš 4;
- Pastato tipas: mūrinis;
- Statybos metai: 2020;
- Šildymas: dujinis, grindinis;
- Langų orientacija: vakarų kryptimi.

NAMO APLINKA:

- Aplink išvystyta infrastruktūra – netoliese parduotuvės, sporto klubai, gydymo įstaigos, degalinės, kavinės, barai, naktiniai klubai.

VIETA IR INFRASTRUKTŪRA:

- Iki Vilniaus miesto centro ~ 2,12 km;
- Iki artimiausios viešojo transporto stotelės ~ 280 m;
- Iki Kazimiero Simonavičiaus universiteto ~ 820 m;
- Iki prekybos centrų: IKI ~ 180 m, Maxima ~ 560 m, IKI ~ 570 m.

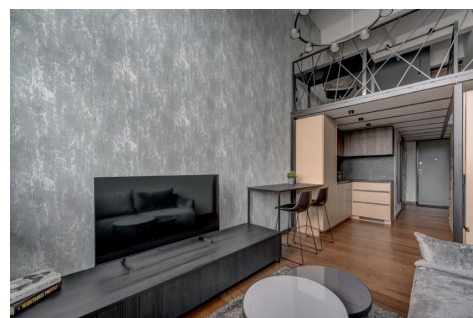
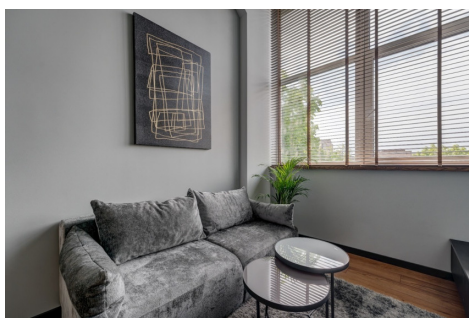
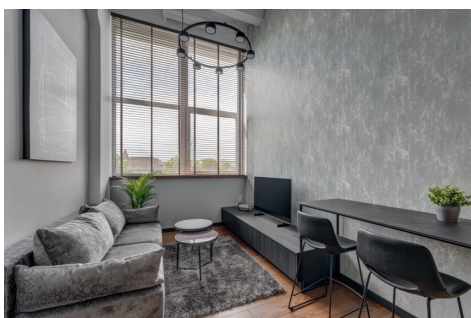
KVIEČIAME APŽIŪRĖTI!

Visus naujausius CAPITAL nekilnojamojo turto skelbimus rasite mūsų internetiniame puslapyje www.capital.lt. Kviečiame apsilankyti!

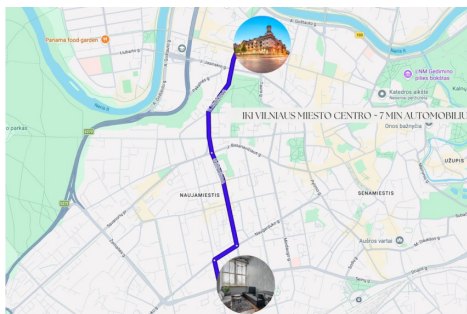
Contact details

Phone number: +370 610 11888

Contact via email: danas.slavinskas@capital.lt







CAPITAL

Danas Slavinskas

Reikia pagalbos parduodant
ar perkant nekilnojamąjį turtą?

danas.slavinskas@capital.lt
+370 610 11888

A professional advertisement for Capital Real Estate. It features a dark blue background with a subtle grid pattern. On the right side, there is a portrait of a man with a beard, wearing a blue pinstriped suit, white shirt, and grey tie. To the left of the portrait, the text is arranged vertically: the "CAPITAL" logo in white and blue, the name "Danas Slavinskas" in a white script font, a question in white sans-serif font, and contact information (email and phone number) in a smaller white font.