



SALE

## PARDUODAMAS KITOS PASKIRTIES SKLYPAS ARVYDŲ K., VILNIAUS R. SAV., 48 A PLOTU

**50 000 €** (1 041.67 €/a)

### MAIN INFORMATION

Area

**48.00 a**

Price:	<b>50 000 € (1 041.67 €/a)</b>
Status:	Active
Sale or rent	Sale
Features:	Electricity

### Additional Information

PARDUODAMAS 48 a SKLYPAS PRIE ŽUVINGO TRINKULIO EŽERO ARVYDŲ KAIME, VILNIAUS RAJ. SKLYPO PASKIRTIS – KITA, SKLYPAS RIBOJASI SU TRINKULIO EŽERU APIE 100 METRŲ. LABAI RAMI VIETA POILSIAUTI AR ĮKURTI POILSIAVIETĘ KAIMO TURIZMO SODYBĄ. NETOLIESE YRA KELIOS SODYBOS. JEI IEŠKOTE SKLYPO ŠALIA VANDENS – ŠIS SKLYPAS GALI BŪTI TINKAMAS KAIP TIK JUMS!

#### BENDRA INFORMACIJA:

- Vieta: Arvydų k., Bezdonių sen. Vilniaus raj.
- Sklypo plotas: 48 a.
- Sklypo paskirtis: kita, rekreacinė.
- Žemės sklypas suformuotas atliekant preliminarinius matavimus

#### INFORMACIJA APIE TRINKULIO EŽERĄ

Trinkulio tvenkinys arba Trinkulio ežeras – tvenkinys Lietuvoje, Vilniaus rajone, 2,5 km į šiaurės rytus nuo Bezdonių. Sudarytas užtvinkus Trinkulio upelį (Bezdonės intakas) 2,7 km nuo jo žiočių. Tvenkinio ilgis iš rytų į vakarus – 760 m, plotis – iki 150 m. Altitudė 130 m. Krantai žemi, rytuose pelkėti. Į šiaurę yra nutįsusi 250 m ilgio įlanka. Šalia įsikūręs Bezdonamiškių kaimas, į rytus – Arvydų gyvenvietė. Iš šiaurės tvenkinį supa Skersabalių miškas, iš pietų – Bezdonių miškas.

#### SUSISIEKIMAS IR APLINKA

Iki Vilniaus centro~ 25 km.

PIRKĖJAMS TARPININKAVIMO MOKESTIS NETAIKOMAS

DĖL APŽIŪROS AR PAPILDOMOS INFORMACIJOS KREIPKITĖS TEL.8 682 64330 ARBA ELPAŠTU

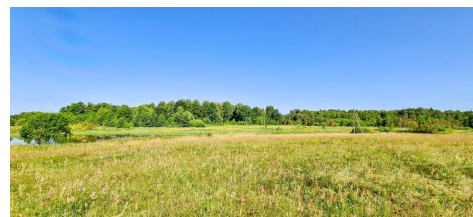
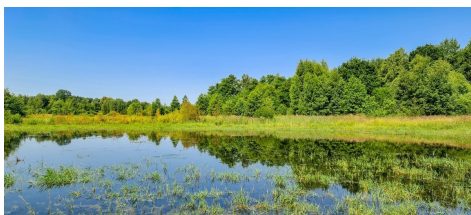
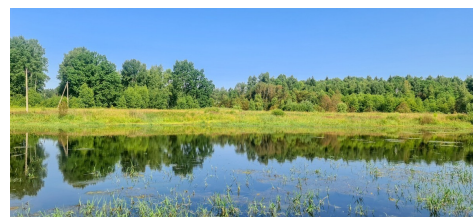
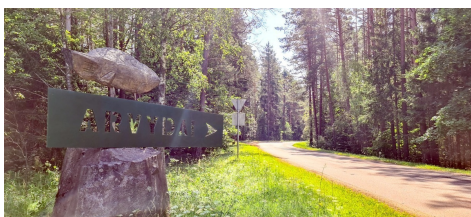
ZITA.JUCHNEVIČIENE@CAPITALLT

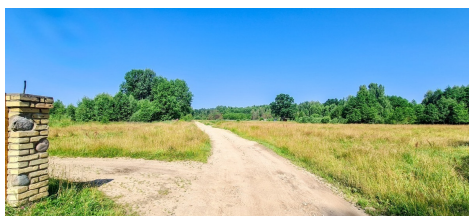
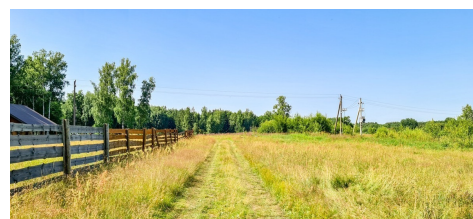
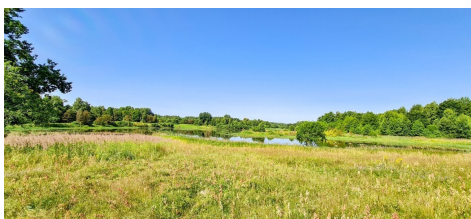
Visus naujausius CAPITAL nekilnojamojo turto skelbimus rasite mūsų internetiniame puslapyje [www.capital.lt](http://www.capital.lt). Kviečiame apsilankyti!

## Contact details

Phone number: +370 682 64330

Contact via email: [zita.juchneviene@capital.lt](mailto:zita.juchneviene@capital.lt)





  
*Zita Tucknevičienė*  
Reikia pagalbos parduodant  
ar perkant nekilnojamąjį turtą?  
8 682 64330

