



SALE

## PARDUODAMAS KITOS PASKIRTIES SKLYPAS JAUNIMO G., LIUDVINAVO MSTL., MARIJAMPOLĖS SAV., 39.09 A PLOTO

**52 770 €** (1 349.96 €/a)

### MAIN INFORMATION

Area

**39.09 a**

Price:	<b>52 770 € (1 349.96 €/a)</b>
Status:	Active
Sale or rent	Sale
Features:	Electricity, Sewage

### Additional Information

Parduodamas sklypas ramioje vietoje, ant upės skardžio, Liudvinavo miestelyje. Vieta puikiai tinkanti Jūsų svajonių namo statybai ar rekreacijos ir turizmo veiklai.

Nuo upės skardžio atsiveria puikus kraštovaizdis, užburia vandens čiurlenimas, medžių šlamesys ir paukščių įvairovės garsai. Geras priėjimas prie vandens maudynėms ir valtimis. Sklypas neapleistas, reikia tik susitvarkyti pakrantę.

Atstumas nuo pagrindinio kelio iki sklypo – tik 500 m. Geras susisiekimas automobiliu ir viešuoju transportu.

~~~~~

#### BENDRA INFORMACIJA:

- Adresas: Jaunimo g. 25, Liudvinavo mstl., Marijampolės sav.;
- Kaina: 52,771 Eur.;
- Bendras plotas: 39,09 a;
- Pastatai: nėra;
- Sklypo paskirtis: namų valda;
- Atlikti sklypo kadastriniai matavimai.

~~~~~

#### SKLYPO PRIVALUMAI:

- Ribojasi su upės pakrante;
- Nuo upės skardžio atsiveria puiki panorama;
- Sklypo niekada neužlies pakilęs upės vanduo;

- Geras priėjimas prie upės maudynėms ir valtims, galimybė turėti prieplauką;
- Puiki vieta mėgstantiems gamta;
- Patogus privažiavimas;
- Geras susisiekimas;
- Sklypas puikiai tinka rekreacijos ir turizmo veiklai.

~~~~~

KOMUNIKACIJOS:

- Elektra sklype: yra;
- Vanduo: tiekimo tinklai yra kitoje kelio pusėje;
- Kanalizacija: yra.

~~~~~

ATSTUMAI:

- IKI Liudvinavo Kazio Borutos gimnazijos 4,2 km (pėstute 1 km);
- Iki vaikų darželio 4,2 km (pėstute 1 km);
- Iki ambulatorijos 1,1 km pėstute;
- Iki parduotuvės "Aibė" 750 m pėstute;
- Iki Liudvinavo ežero 1,5 km pėstute;
- Iki Marijampolės 7,4 km;
- Iki Krosnos 18 km;
- Iki Lazdijų 36 km.

\*\*\*\*\*

DĖL IŠSAMENĖS INFORMACIJOS IR APŽIŪROS KREIPKITĖS:

Gerda Isaikinienė

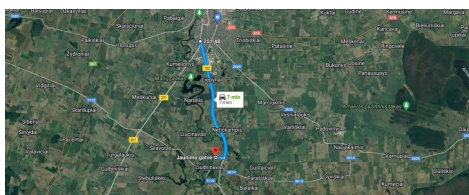
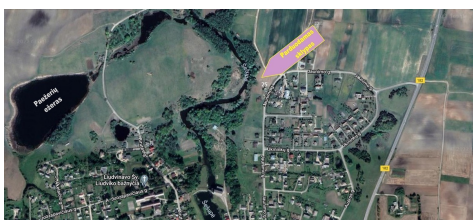
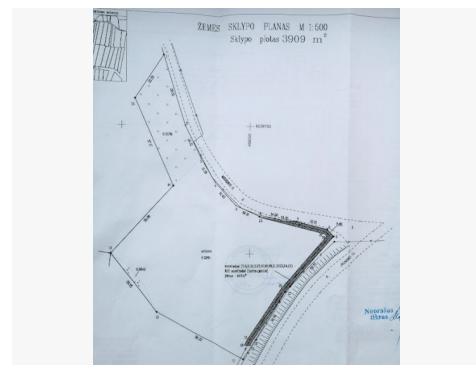
Tel. nr. +370 607 97977

El. paštas: gerda.isaikiniene@capital.lt Visus naujausius CAPITAL nekilnojamojo turto skelbimus rasite mūsų internetiniame puslapyje [www.capital.lt](http://www.capital.lt). Kviečiame apsilankyti!

## Contact details

Phone number: +370 607 97977

Contact via email: [gerda.isaikiniene@capitalrealty.com](mailto:gerda.isaikiniene@capitalrealty.com)



**CAPITAL**  
MARIJAMPOLĒ

**PADĒSIU VISAIŠ  
NT KLAUSIMAIŠ**

- PARDĀVĪMAS
- NUOMA
- VERTINĪMAS
- KREDITĪVĪMAS

**GERDA ISAIKINIENĒ**  
**+370 607 97977**