



PARDAVIMAS

PARDUODAMAS KITOS PASKIRTIES SKLYPAS KERTAUNINKŲ K., KAIŠIADORIŲ R. SAV., 383 A PLOTO

65 000 € (169.71 €/a)

MAIN INFORMATION

Area

383.00 a

Price:	65 000 € (169.71 €/a)
Status:	Aktyvus
Sale or rent	Pardavimas
Features:	Elektra

Additional Information

!!! PARDUODAMAS 3.83 HA ŽEMĖS ŪKIO PASKIRTIES ŽEMĖS SKLYPAS ŠALIA AUTOMAGISTRALĖS A1 !!!

BENDRA INFORMACIJA

- * Kaišiadorių r. sav., Žiežmarių apylinkės sen., Kertauninkų k.;
- * Sklypo plotas - 3,83 ha;
- * Paskirtis - žemės ūkio paskirties su galimybe pakeisti į komercinės paskirties;
- * Elektros transformatorius gretimam sklype;
- * Kaina - 65 000 €

Visiškai netoli Žiežmarių - parduodamas erdvus 3,83 ha žemės ūkio paskirtie sklypas. Sklypas lygaus reljefo, taisyklingos formos. Sklypas yra šalia automagistralės A1. Yra galimybė pakeisti į komercine paskirtį.

PRIVALUMAI

- * Taisyklingos formos sklypas ;
- * Erdvus sklypas(3.83 ha);
- * Sklypas yra lygaus reljefo;
- * Yra galimybė pakeisti į komercinės paskirties;
- * Elektros transformatorius gretimam sklype;
- * Šalia automagistralės A1;
- * Iki Kauno apie 25 km;

Turite rūpesčių dėl nekilnojamo turto? Norite pirkti ar parduoti, išsinuomoti ar išnuomoti?

Reikia matininko, vertintojo ar apdailininko?

Kreipkitės – rasiu tinkamiausią sprendimą, bei suteiksiu pagalbą!

Konsultacijos nemokamos! Galite kreiptis ir savaitgaliais!

Padėsiu savo klientams gauti išskirtines finansavimo sąlygas SWEDBANK, LUMINOR, ir SEB bankuose!

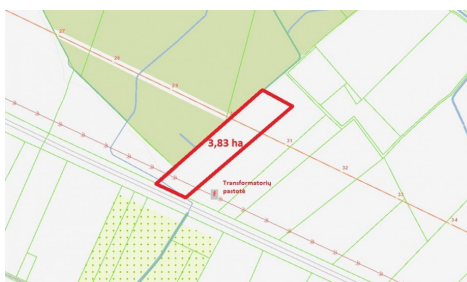
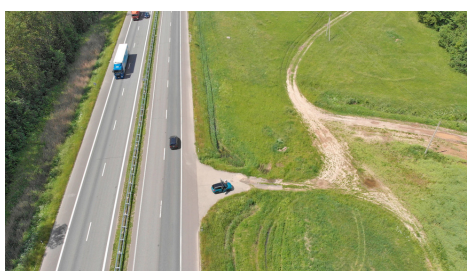
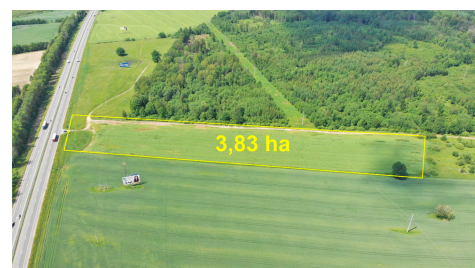
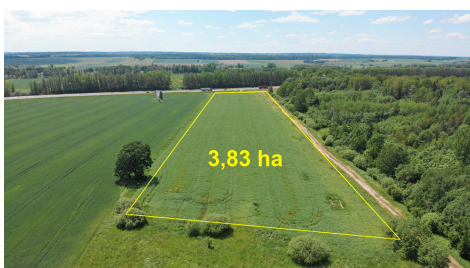
Su pagarba, Jūsų nekilnojamo turto brokeris Rolandas Sinkevičius. 8 683 43633 arba rolandas.sinkevicius@capital.lt

----- Visus naujausius CAPITAL nekilnojamojo turto skelbimus rasite mūsų internetiniame puslapyje www.capital.lt. Kviečiame apsilankyti!

Contact details

Phone number: +370 683 43633

Contact via email: rolandas.sinkevicius@capital.lt



CAPITAL KAUNAS **GOLDEN CLUB**

PADĖSIU VISAIŠ NT KLAUSIMAIS

- PIRKIMAS
- PARDAVIMAS
- NUOMA
- KREDITAVIMAS
- VERTINIMAS

ROLANDAS SINKEVIČIUS

+370 683 43633
rolandas.sinkevicius@capital.lt

PATIKIMAS BROKERIS KAUNE

