



SALE

## PARDUODAMAS KITOS PASKIRTIES SKLYPAS PAVASARIO G., BAUKŠTININKŲ K., KLAIPĖDOS R. SAV., 12.47 A PLOTO

**35 900 €** (2 878.91 €/a)

### MAIN INFORMATION

Area  
**12.47 a**

Price:	<b>35 900 € (2 878.91 €/a)</b>
Status:	Active
Sale or rent	Sale
Features:	Electricity, Has water

### Additional Information

Parduodamas sklypas išvystytame kvartale šalia Klaipėdos.

#### OBJEKTO PRIVALUMAI:

- Sklype jau yra visos komunikacijos.
- Kvartalo vandens gręžiniai, nuotekų valymo įrenginiai;
- Suplanuotas lietaus nuotekų prijungimas - rūpintis nebereikės;
- Aprūpinimas kokybišku geriamuoju vandeniu, nereikės filtrų;
- 10 kW elektros įvadas, galimybė pasididinti;
- Atvestas šviesolaidinis internetas;
- Aktyvi Pavasario g-vės Bendrija (viso 50 sklypų) + rūpestingas ūkvedys pats gyvenantis Pavasario g-vėje;
- Netoliese planuojama statyti mokyklą;

#### BENDRA INFORMACIJA:

- Sklypo plotas: 12,47kv. m.;
- Žemės naudojimo būdas: gyvenamosios teritorijos;

#### DETALIOJO PLANO INFORMACIJA:

- Maksimalus aukštų skaičius: 2+ mansarda;
- Užstatymo tankis: 0.28;

- Užstatymo intensyvumas: 0.56;
- Leidžiamas pastatų aukštis: 10,5 m;

=====

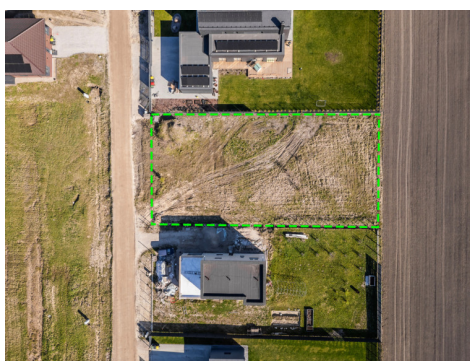
VIETA

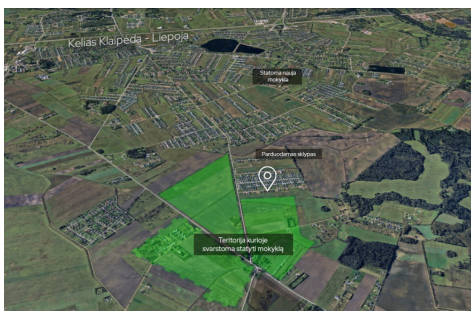
- Asfaltuotas kelias: 500 m;
- Klaipėdos centras už 8 km; Visus naujausius CAPITAL nekilnojamojo turto skelbimus rasite mūsų internetiniame puslapyje [www.capital.lt](http://www.capital.lt). Kviečiame apsilankyti!

## Contact details

Phone number: +37068538414

Contact via email: [ingryda.grusniene@capital.lt](mailto:ingryda.grusniene@capital.lt)





**CAPITAL**  
PALANGA

*Ingrida Grušnienė*

Reikia pagalbos parduodant  
ar perkant nekilnojamąjį turtą?  
Galiu būti jūsų asmeninė brokerė!

+370 (685) 38414  
ingryda.grusniene@capital.lt

