



PARDAVIMAS

PARDUODAMAS NAMAS ARIMŲ G., NAUJOJI VILNIA, VILNIAUS M., VILNIAUS M. SAV., 137 M2 PLOTO, 1 AUKŠTAI

65 000 € (474.45 €/m²)

MAIN INFORMATION

Area	Floor	Rooms
137.00 m²	1	4

Price:	65 000 € (474.45 €/m²)
Status:	Aktyvus
Year of construction:	1993
Equipment level	Dalinė apdaila
Building type	Namas
Building type	Mūrinis
Sale or rent	Pardavimas
Features:	Elektra, Vandentiekis, Langai su stiklo paketais, Miesto kanalizacija, Rūsys, Pirtis, Vietinė kanalizacija

Additional Information

Puikioje vietoje, Arimų g., Naujojoje Vilnioje parduodama erdvi mūrinio namo dalis su atskira aptverta sklypo dalimi. Sklypas ir pastatas padalintas NAUDOJIMOSI TVARKA.

Pradėtas kapitalinis remontas – nauja elektros instaliacija, nauji plastikiniai langai, naujai apšiltintos sienos, išvedžiotas grindinis šildymas. Šiuo metu yra betonuojamos grindys.

Namo daliai taip pat priklauso dalis palėpės (galimybė įsirengti), rūsys; yra mūrinis ūkinis pastatas.

Graži, rami vieta, aplink daug žalumos. Patogus ir greitas susisiekimas su Vilniaus centru ir kitais rajonais. Aplink išvystyta infrastruktūra.

SKLYPAS:

Namo daliai priklausantis bendras sklypo plotas: 6,71 a. (iš 20a.)

Atskira sklypo dalis: 5,54 a.

Bendra su kaimynu sklypo dalis: 1,17 a.

Aptverta teritorija

Yra mūrinis ūkinis pastatas/garažas (80m²)

PARDUODAMA NAMO DALIS:

Bendras namo dalies plotas: 137,08 m² (iš 280m²)

Parduodama namo dalis yra pastato antrame aukšte

Pradėtas kapitalinis remontas: pakeista elektros instaliacija, sudėti nauji langai, apšiltintos sienos ir išvedžiotas grindinis šildymas

Puikus vaizdas pro namo langus – matyti daug žalumos

Yra rūsys, neįrengta palėpė

KOMUNIKACIJOS:

Šildymas – kietu kuru; numatytas oras-vanduo (galimybė keisti kieto kuro katilą į oras-vanduo su valstybės kompensacija)

Elektra – yra (atskirai nuo kaimynų; atskiras skaitliukas)

Vanduo – vietinis (atskiras gręžinys)

Nuotekos – vietinės

Privažiavimas – vos 50m iki naujai asfaltuotos gatvės

VIETA:

Gerai išvystyta infrastruktūra, netoliese: ugdymo ir visuomeninės įstaigos, įvairios paslaugų ir prekybos įmonės

Viešojo transporto stotelė – 800 m.

Netoliese maisto prekių parduotuvė, netoliese Express market, PC "Rimi"

Patogus ir greitas susisiekimas S.Batoro gatve (niekada nebūna kamščių!!!) su centrine Vilniaus miesto dalimi tiek viešuoju, tiek nuosavu transportu

Iki Katedros aikštės ~13 km.

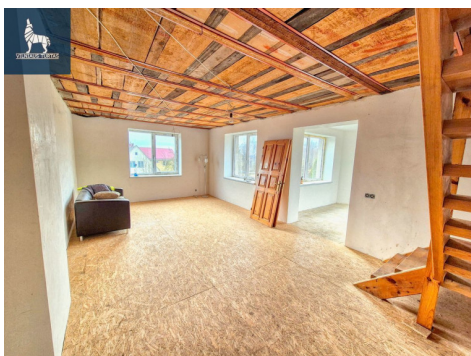
Itin rami vieta – aplink daug žalumos ir gamtos, įsikūrę privatūs gyvenamieji namai

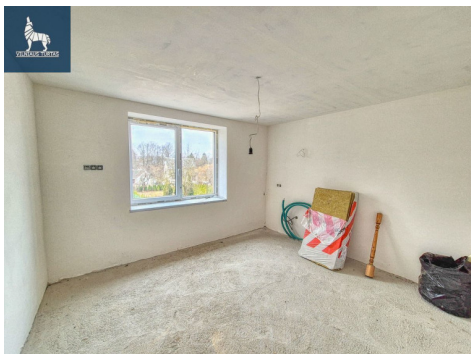
!!!DĖMESIO – Prašome gerbti gyventojų privatumą ir atvykti apžiūrėti namą, tik iš anksto suderintu laiku!!!

Contact details

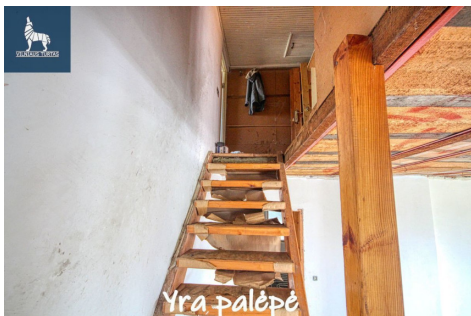
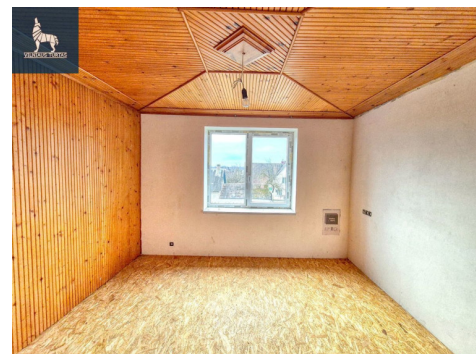
Phone number: +37069952882

Contact via email: sarune.stapulionyte@vilniausturtas.lt

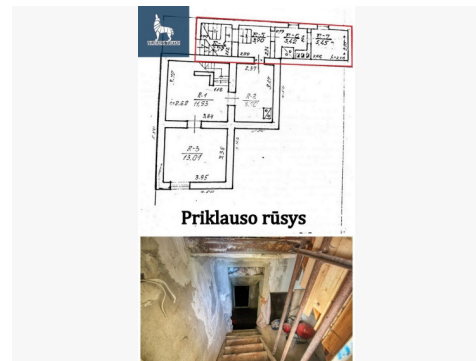
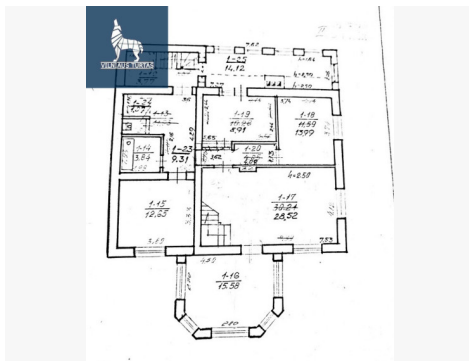




Nauja elektros instaliacija
Išvežtiotas grīdinis šildīmas



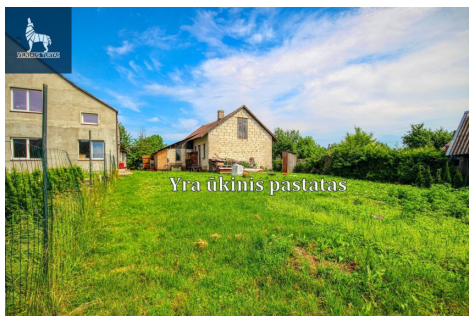
Yra palēpē



Prieklauso rūšys



Privatus kiemas: 5,54 arai

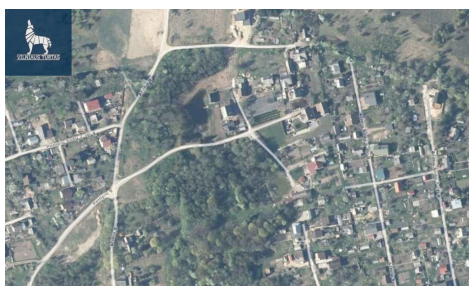


Yra ūkis pastats



750 m.
STOTĒLE

Parduodama namo daļis 50m.



Īki Katedras aiklētis -13km