



SALE

**PARDUODAMAS NAMAS BIRŽIŠKŲ G.,
NAUJOJI VILNIA, VILNIAUS M., VILNIAUS M.
SAV., 276.95 M2 PLOTO, 2 AUKŠTAI**

359 000 € (1 296.26 €/m²)

MAIN INFORMATION

Area	Floor	Rooms
276.95 m²	2	6

Price:	359 000 € (1 296.26 €/m²)
Status:	Active
Year of construction:	1994
Equipment level	Fully equipped
Building type	Cottage
Heating	Array
Building type	Brick house
Sale or rent	Sale
Features:	Washing machine, Has furniture, Has bath, Armed doors, Electricity, Has water, Packet windows, City sewage, Dressing room, Basement, Bathhouse, Local sewage, Shower, Open kitchen, Refrigerator, Biolder

Additional Information

PARDUODAMAS ERDVUS KLASIKINIO STILIAUS, SU ITIN IŠPUOSELĖTU GERBŪVIU, RAMIOJE IR PATOGIOJE VIETOJE KOTEDŽAS

PRIVALUMAI:

- Stilingas, klasikinis namo interjeras;
- Svetainėje įrengtas židinys;
- Rūsyje įrengta pirtis;
- Garažas dviem automobiliams;
- Pilnai apželdintas ir prižiūrėtas sklypas, įrengta terasa – jaukiam laiko praleidimui;
- Patogu gyventi šeimoms su vaikais – netoliese yra pagrindinė mokykla, gimnazija, darželiai, prekybos centrai, viešojo transporto stotelės;
- Asfaltuotas privažiavimas;
- Erdvūs 5 miegamieji kambariai, 3 san.mazgai, pirtis, terasa, du balkonai;
- Kokybiškas mūrinis namas;

- Garažas automobiliui – 36,89 kv.m, taip pat parkavimo vietos šalia namo;
- Draugiški kaimynai;

BENDRA INFORMACIJA:

- Adresas – Biržiškų g., Vilnius (Naujoji Vilnia);
- Bendras namo plotas – 276,95 kv.m.;
- Aukštų skaičius – 2 ir mansarda;
- Kambarių skaičius – 6 (penki miegamieji kambariai ir svetainė), san.mazgai – 3;
- Statybos metai – 1994;
- Sklypo plotas – 2 arai;

NAMO KONSTRUKTYVAS:

- Sienos – plytų mūro, apšiltintos putų polistirolu, iš išorės – dekoratyvinis tinkas ir betoninis klinkeris;
- Pamatai – gelžbetonio;
- Stogas – skarda
- Langai – plastikiniai su stiklo paketu.

ĮRENGIMAS:

- Grindys – parketas;
- Sienos – dažytos, itališkas dekoras, keraminės plytelės;
- Durys – medinės;
- Laiptai – mediniai;
- Name yra 3 san. mazgai;
- Svetainėje yra židinytė suteiksianti namams ne tik jaukumą bet ir šilumą.

KOMUNIKACIJOS:

- Elektra;
- Vandentiekis – gręžinys;
- Kanalizacija – miesto;
- Šildymas – dujinis;

PATOGAUS IŠPLANAVIMO, ERDVIO KAMBARIŲ, SUTVARKYTO GERBŪVIO NAMAS, ESANTIS PATOGIOJE VILNIAUS MIESTO DALYJE LAUKIA NAUJŲ ŠEIMININKŲ! GYVENTI ČIA ŠEIMOMS SU VAIKAIS YPAČ PATOGU – NETOLIESE MOKYKLOS, AUTOBUSŲ STOTELĖS. O SENAMIESTIS GREITAI IR BE SPŪSČIŲ PASIEKIAMAS VOS PER 10 MINUČIŲ!

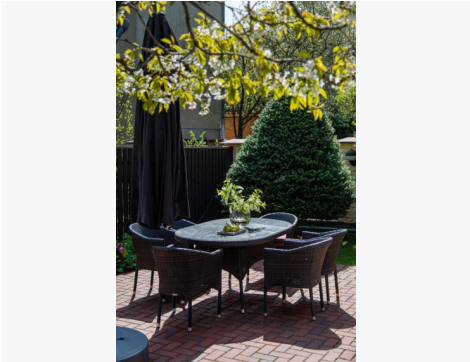
KVIEČIAME Į APŽIŪRĄ!

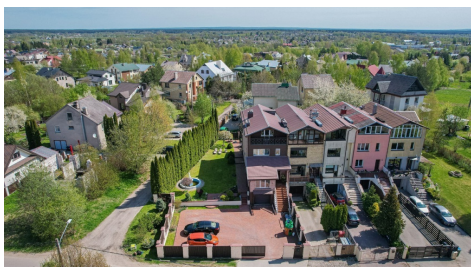
Visus naujausius CAPITAL nekilnojamojo turto skelbimus rasite mūsų internetiniame puslapyje www.capital.lt. Kviečiame apsilankyti!

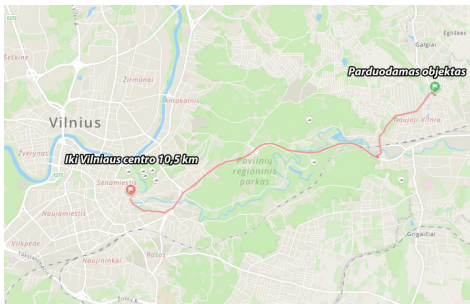
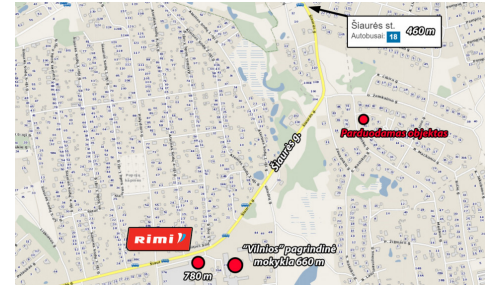
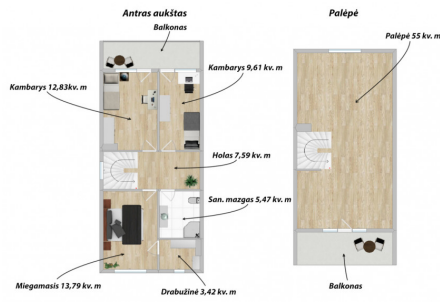
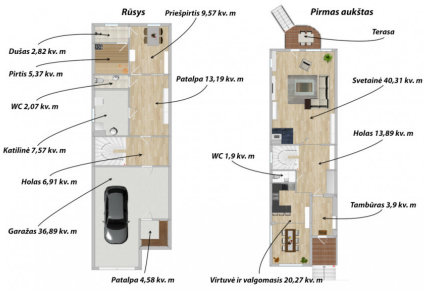
Contact details

Phone number: +370 686 78264

Contact via email: lilija.balaisiene@capitalrealty.com







CAPITAL CONSULTING **Blue Star CLUD 2024**

Lilija Balaišienė
NT BROKERĖ / BIURO VADOVĖ

Patikėkite savo turtą profesionalui!

+370 686 78 264
lilija.balaisiene@gmail.com