



SALE

**PARDUODAMAS NAMAS BITININKŲ G.,  
DIDŽIASALIO K., VILNIAUS R. SAV., 170 M2  
PLOTU, 1 AUKŠTAI**

**389 000 €** (2 288.24 €/m<sup>2</sup>)

**MAIN INFORMATION**

Area	Floor	Rooms
170.00 m <sup>2</sup>	1	5

Price:	<b>389 000 € (2 288.24 €/m<sup>2</sup>)</b>
Status:	Active
Year of construction:	2026
Equipment level	Partially finished
Building type	House
Building type	Brick house
Sale or rent	Sale
Features:	Has bath, Has water, Packet windows, City sewage, Local sewage, Open kitchen, Electricity 380v

**Additional Information**

PARDUODAMAS 170 KV.M, VIENO AUKŠTO, KOKYBIŠKAS NAMAS SU DALINE APDAILA IR 10 ARŲ SKLYPU – BITININKŲ GATVĖJE, DIDŽIASALIO KAIME, VILNIAUS RAJONE, NAUJAME KVARTALE. VISA TERITORIJA BUS APTVERTA, SU ASFALTUOTAIS VIDINIAIS KELIAIS IR LAUKO APŠVIETIMU! TERITORIJOJE NUMATYTA PRIVATI VAIKŲ ŽAIDIMŲ AIKŠTELĖ SU ŽALIA ZONA. ĮVAŽIAVIMAS TIK PER ŠLAGBAUMĄ. BUS ATVESTI ĮVADAI SAULĖS ELEKTRINĖM IR AUTOMOBILIŲ PAKROVIMO STOTELEI.

PROJEKTO PAVADINIMAS : DRAUGŲ NAMAI !

Namas nutolęs tik 15 km nuo Vilniaus miesto centro. Patogus susisiekimas tiek visuomeniniu transportu, tiek nuosavu automobiliu. Šalia Wake Way vandens parkas.

**PRIVALUMAI**

- Kokybiškai ir atsakingai atlikti statybos darbai;
- Puikus namo išplanavimas;
- Ekonomiškas aeroteminis šildymas užtikrina mažas išlaidas;
- Visame name įrengta aeroterminė šildymo sistema, šildomos grindys, rekuperacinė vėdinimo sistema;
- Įrengta erdvi, medinė terasa;
- Garažas su automatiniais vartais;

- Sutvarkytas gerbūvis;
- Trinkelėmis grįstas kiemas;
- Išlygintas reljefas;
- Aptverta namo teritorija ir įrengti vartai;
- Sklypas ribojas su natūraliu mišku;
- Solidi ir draugiška kaimynystė naujai besiformuojančiame miesto kvartale.

Patikimi vystytojai, sėkmingai išvystyti projektai: "Norkų namai", "Užutrakio namai", "Grindavės namai", "Palūknio namai", "Sudimantų namai".

#### BENDRA INFORMACIJA

- Bendras plotas – 170 kv.m;
- Namų įrengimas – dalinė apdaila;
- Kambarių skaičius – 5;
- Aukštų skaičius – 1;
- Statybos metai – 2026 m;
- Namų tipas – mūrinis;
- Sklypo plotas – 10 a.

#### ELEKTROS IR VANDENS TINKLAI

- Namui priklauso 80 elektros taškų;
- Vandentiekio ir kanalizacijos vamzdiniai atvesti iki san. mazgų ir virtuvės zonos;
- Išvedžiota signalizacija.

#### ŠILDYMO IR REKUPERACIJOS SISTEMA

- Grindys apšiltintos 250 mm putplasčiu, išvedžiotas grindinis šildymas, išbetonuotos;
- Išvedžiota rekuperacijos sistema.

#### PAMATAI

- Gelžbetoniniai gręžtiniai poliai su rostverku ir liktiniais klojiniais.

#### SIENOS IR PERTVAROS

- Išorinės sienos 250 mm blokeliai;
- Išorinės sienos apšiltintos 250 mm neoporu;
- Pertvaros ir sienos nutinkuotos gipsiniu tinku.
- Fasadas klinkeris. Skardinės lauko palangės.

#### STOGAS

- Apšiltintas 350 mm izoliacinėmis medžiagomis;
- Įrengti lietvamzdžiai. Įrengta lietaus kanalizacija.

#### LANGAI IR DURYS

- Plastikiniai langai – 3 stiklą, 6 kamerų;
- Įėjimo durys – itin šiltos ir saugios (A+klasės) lauko durys, pagamintos iš aliuminio, kurioms naudojama drėgmei atspari apdaila.

#### GERBŪVIS

- Trinkelėmis grįstas kiemas;
- Išlygintas reljefas, užsėta žolė;
- Sklypas aptvertas segmentine tvora;
- Terasa – giluminiu būdu impregnuota pušis.

#### NAMO ĮRENGIMAS

- Pamatai – gelžbetoniniai gręžtiniai poliai su rostverku. Iš vidaus apšiltinti 100 mm polistireniniu putplasčiu, iš išorės – 200

mm polistireniniu putplasčiu;

- Išorinės sienos – 250 mm akyto betono blokeliai iš išorės apšiltinti 250 mm polistireniniu putplasčiu (Neoporas). Vidaus sienos ištinkuotos;
- Fasadas – skardinės lauko palangės, klinkeris;
- Stogas – sutapdintas, apšiltintas 500 mm izoliacinėmis medžiagomis, įrengti lietvamzdžiai;
- Langai – plastikiniai, 6 kamerų rėmas, 3 selektyvinių stiklų paketas;
- Grindys – išbetonuotos, apšiltintos 250 mm EPS100.

#### KOMUNIKACIJOS

- Vandentiekis – įrengtas giluminis gręžinys skirtas 4 namams ( bendrasavininkų teisėmis ). Karštas vanduo ruošiamas šilumos siurblio oras–vanduo pagalba;
- Nuotekos – vietinė kanalizacija. Įrengtas valymo įrenginys, infiltracinis šulinys, du dviejų metrų žiedai;
- Elektra ir silpnosios srovės – name padarytas elektros įvadas, išvedžiota elektros instaliacija ;

#### INFRASTRUKTŪRA

~ 9.00 km atstumas iki Vilniaus centro.

#### AUTOBUSŲ STOTELĖS

~ 0.98 km – 1-asis Didžiasalis.

#### PREKYBOS CENTRAI

~ 2.30 km – IKI;

~ 2.30 km – Aibė.

#### MOKYKLOS

~ 2.00 km – Viešoji įstaiga "Saulės gojus";

~ 2.20 km – Vilniaus r. Nemėžio šv. Rapolo Kalinausko gimnazija;

~ 3.30 km – Vilniaus Pavilnio progimnazija.

#### DARŽELIAI

~ 2.60 km – Vilniaus r. Nemėžio vaikų lopšelis–darželis;

~ 3.00 km – VŠĮ "Po saule";

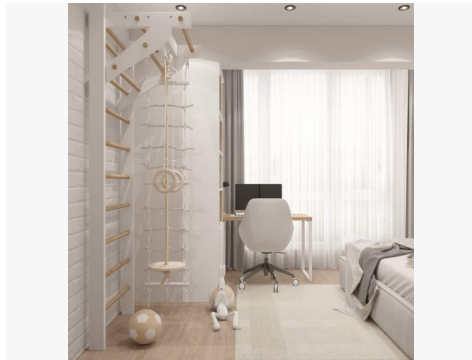
~ 3.50 km – Vilniaus lopšelis–darželis "Žiogelis".

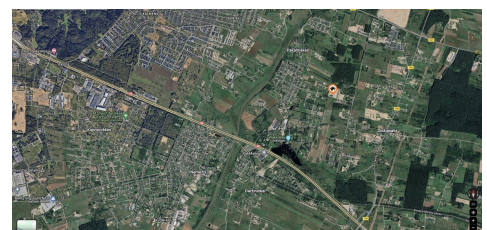
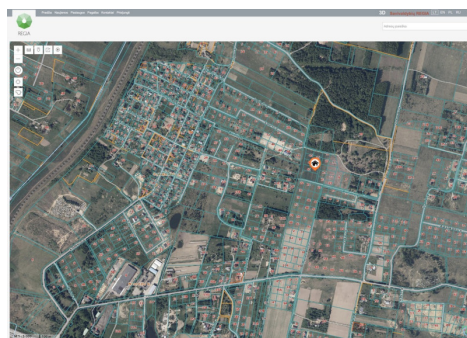
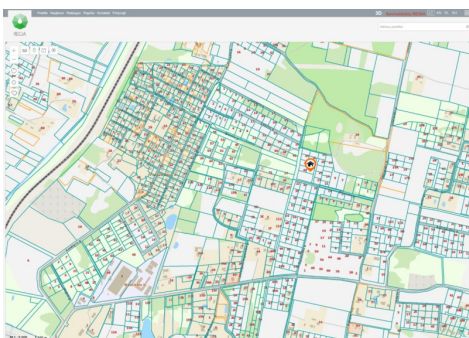
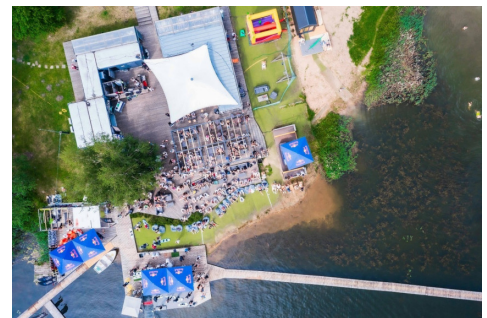
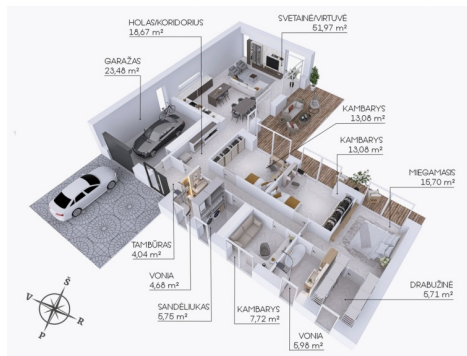
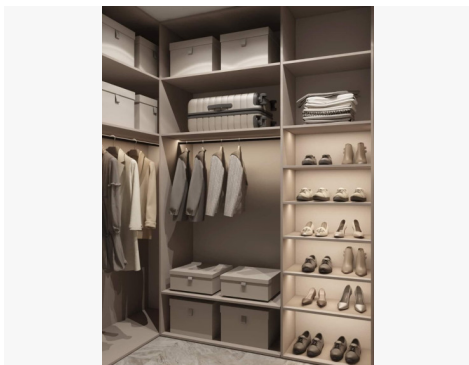
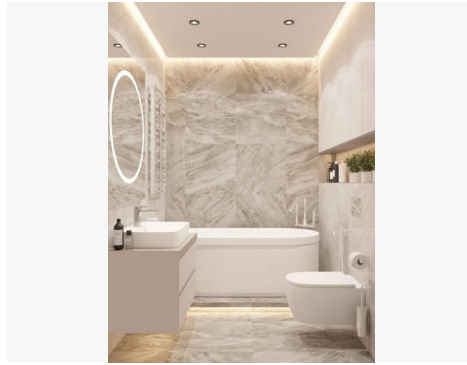
Visus naujausius CAPITAL nekilnojamojo turto skelbimus rasite mūsų internetiniame puslapyje [www.capital.lt](http://www.capital.lt). Kviečiame apsilankyti!

## Contact details

Phone number: +37062403456

Contact via email: [artur.savickij@capitalrealty.com](mailto:artur.savickij@capitalrealty.com)





 **CAPITAL**  
TEAM

 Platinum  
Club

*Artur Savickij*

Reikia pagalbos parduodant  
ar perkant nekilnojamąjį turtą?

artur.savickij@capital.lt  
+370 624 03456