



SALE

PARDUODAMAS NAMAS DAILIDŽIŲ G., VILNIAUS M., VILNIAUS M. SAV., 353 M2 PLOTU, 2 AUKŠTAI

600 000 € (1 699.72 €/m²)

MAIN INFORMATION

Area	Floor	Rooms
353.00 m²	2	6

Price: **600 000 € (1 699.72 €/m²)**

Status: Active

Year of construction: 1990

Equipment level Fully equipped

Building type House

Heating Array

Building type Brick house

Sale or rent Sale

Features: Internet, Cable TV, Washing machine, Has furniture, Has bath, Armed doors, Gas, Electricity, Has water, Packet windows, City sewage, Dressing room, Basement, Alarm, Wc and bath separate, Bathhouse, Local sewage, Shower, Open kitchen, TV, Refrigerator, Biolder

Additional Information

Išskirtinė galimybė gyventi gamtos apsuptyje Pavilnio regioninio parko kaimynystėje.

Parduodamas 173 kv.m gyvenamojo ploto namas su garažu.

Sklypas ribojasi su pušynu, tad kilus norui pasivaikščioti, vos pravėrus vidinio kiemo vartelius pateksite į parko teritoriją. Tai – didelis privalumas, retai sutinkamas gyvenant pačioje artimiausioje miesto centro kaimynystėje.

Artimiausioje aplinkoje – solidi, rami ir jau susiformavusi bendruomenė.

Tai vieta, kur susilieja gamtos artumas ir miesto patogumai. Gyvensite ten, kur visada svajojote – tarp miesto centro ir miško ramybės.

Galbūt tai – Jūsų vieta?

NAMO PRIVALUMAI

- Rami, itin vertinama vieta ribojasi su Pavilnio regioniniu parku;
- Privati terasa su vaizdu į pušyną;
- Didelis kraštinis sklypas, ribojasi su Pavilnio regioniniu parku;
- Privatus įėjimas į Pavilnių regioninį parką;
- Asfaltuotas, apšviestas privažiavimas;
- Susiformavusi solidi kaimynystė.

BENDRA INFORMACIJA

- Bendras plotas: 353,32 kv.m;
- Aukštų skaičius: 2+mansarda;
- Kambarių skaičius: 7 (4 iš jų miegamieji);
- Statybos metai: 1990;
- Namų tipas: mūrinis;
- Pamatai: g/b;
- Perdangos: gelžbetoninės;
- Vidaus pertvaros: mūrinės;
- Stogo danga: profiliuota skarda (apšiltinta 20 cm vata);
- Išorės apdaila: dekoratyvinis tinkas;
- Langai: plastikiniai "Gealan", 3 stiklo paketų; mansardoje – "Velux" mediniai;
- Esamas šildymo tipas: dujinis ir kieto kuro katilas.

SKLYPO INFORMACIJA

- Plotas: 8,24 a iš kurių 1,24 valstybinis sklypas, o 7 a namų valda;
- Aptverta teritorija;
- Brandi augmenija.

KOMUNIKACIJOS

- Elektra: trifazis, 5 kW;
- Vanduo: miesto;
- Kanalizacija: miesto;
- Signalizacija;
- Priešgaisrinė.

VIETA IR INFRASTRUKTŪRA

- Ribojasi su draustinio mišku;
- 1.5 km iki Katedros aikštės;
- 9 minutės pėsčiomis iki viešojo transporto stotelės;
- 15 minučių pėsčiomis iki B. Dvariono muzikos mokyklos;
- 8 minutės iki Belmonto žirgyno;
- 4 minutės iki Vilniaus privačios gimnazijos.

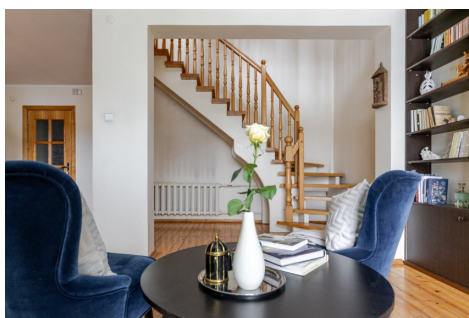
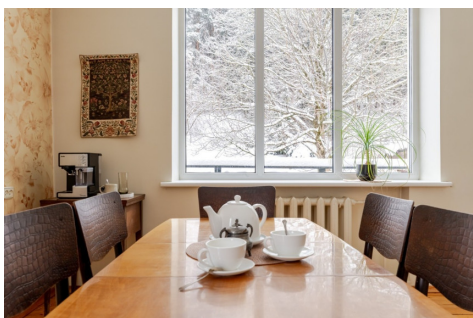
Visus naujausius CAPITAL nekilnojamojo turto skelbimus rasite mūsų internetiniame puslapyje www.capital.lt. Kviečiame apsilankyti!

Contact details

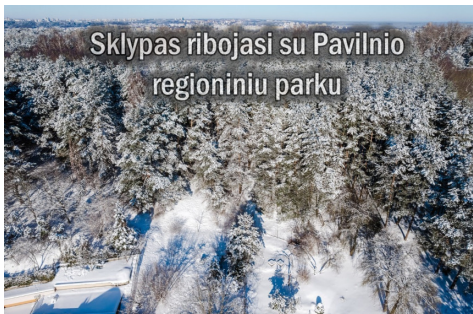
Phone number: +370 620 40488

Contact via email: dovile.stanisauske@capitalrealty.com





Vaizdas iš terasos



Sklypas ribojasi su Pavilnio regioniniu parku





CAPITAL TEAM **Diamond club**

Dovilė Stanišauskė

Reikia pagalbos parduodant ar perkant nekilnojamąjį turą?

dovile.stanisauske@capital.lt
+370 620 40488