



SALE

**PARDUODAMAS NAMAS DERIONIŲ G.,
VILNIAUS M., VILNIAUS M. SAV., 140 M2
PLOTU, 2 AUKŠTAI**

355 000 € (2 535.71 €/m²)

MAIN INFORMATION

Area	Floor	Rooms
140.00 m²	2	4

Price:	355 000 € (2 535.71 €/m²)
Status:	Active
Year of construction:	2024
Equipment level	Fully equipped
Building type	House
Building type	Brick house
Sale or rent	Sale
Features:	Internet, Cable TV, Washing machine, Has furniture, Has bath, Armed doors, Has water, Packet windows, City sewage, Dressing room, Alarm, Local sewage, Shower, Open kitchen, TV, Refrigerator, Electricity 380v, Biolder

Additional Information

NAUJA KAINA!

ATVIRI NAMAI JAU BIRŽELIO MĖN 6 D 18-20 VAL

REGISTRACIJA BŪTINA, KAD GALĖTUMĖTE PASIRINKTI TINKAMĄ LAIKĄ.

REGISTRUOTIS SKELBIMO SISTEMOJE ARUODAS.LT

PARDUODAMAS A+ ENERGETINĖS KLASĖS PILNAI IR KOKYBIŠKAI ĮRENGTAS, IŠSKIRTINIO DIZAINO SUBLOKUOTAS PER GARAŽĄ NAMAS !

DIDELIS SKLYPAS , RAMYBĖ IR GAMTOS APSUPTIS !

KRAŠTINIS IR PLATUS SKLYPAS !

PRIVALUMAI:

- Kokybiškai ir atsakingai atlikti statybos darbai;
- Kokybiškos statybos medžiagos;
- Namai A+ energetinės klasės;

- Funkcionalus namo išplanavimas;
- Ekonomiškas aeroterminis šildymas užtikrina mažas išlaidas;
- Erdvi terasa su stogine;
- Sutvarkytas gerbūvis;
- Aptverta namo teritorija;
- Solidi ir draugiška kaimynystė naujai besiformuojančiame miesto kvartale.

BENDRA INFORMACIJA :

- Adresas: Derionių g. 24-2 , Vilnius;
- Sklypo plotas: 6 a;
- Bendras kotedžo plotas: 140 kv.m;
- Aukštų skaičius: 2;
- Kambarių skaičius: 4;
- Statybos metai: 2024 m.;
- Namų tipas: mūrinis.
- Būklė: įrengtas ;
- Energetinė klasė: A+;

NAMO IŠPLANAVIMAS

PIRMAS AUKŠTAS :

- Holas: 2,32 kv. m;
- Katilinė: 3,79 kv.m;
- Svetainė/valgomasis: 53,65 kv. m;
- Garažas : 21 kv.m ;

ANTRAS AUKŠTAS :

- Kambarys : 13,69 kv. m;
- Kambarys: 11,21 kv. m;
- Kambarys: 15,55 kv. m;
- Vonios kambarys: 7,18 kv. m;
- Koridorius : 5,24 kv.m.
- Drabužinė : 6,97 kv.m

NAMO APRAŠYMAS

ĮRENGIMAS:

- Kokybiški virtuvės baldai su įmontuota buitine "Elektrolux" technika;
- Virtuvės stalviršis, palangė, sienelė ir kriauklė aukštos klasės koriano – dirbtinio akmens.
- Pirmo aukšto grindys – plytelės, antro aukšto – vinilas;
- Ant langų tinkleliai nuo vabzdžių;
- Santechnika "Grohe".

KOMUNIKACIJOS:

- Elektros įvadas atvestas į namą– 7 kW, įvedamo įvado galimybė pasididinti galią iki 18 KW.
- Vandentiekis – gręžinys. Gręžinys skirtas keturiems namų ūkiams.
- Karštas vanduo ruošiamas šilumos siurblio oras-vanduo pagalba;
- Šildymas – aeroterminis "oras-vanduo".
- Nuotekos --- kanalizacijos sistema pajungta prie biologinio vietinio valymo įrenginio (Traidenis) .
- Valymo įrenginys skirtas vienam namų ūkiui;
- Rekuperacija;
- Telia internetas ir televizija.

LANGAI IR DURYS:

- Plastikiniai langai- 3 stiklų, 6 kamerų. Gamintojas REHAU Vokietija.
- Įėjimo durys – itin šiltos ir saugios (A+klasės) lauko durys, pagamintos iš aliuminio, kurioms naudojama drėgmei atspari apdaila.

GERBŪVIS:

- Trinkelėmis grįstas kiemas;
- Išlygintas reljefas, užsėta žolė;
- Sklypas aptvertas segmentine tvora.
- Terasa: giluminiu būdu impregnuota pušis.
- Asfaltuotas privažiavimas.

ATSTUMAI

- 1,3 km Grigiškių lopšelis-darželis "Peledžiukas"
- 1,5 km Grigiškių lopšelis – darželis "Lokiuko giraitė"
- 1,6 km Grigiškių lopšelis – darželis "Rugelis"
- 1,3 km Grigiškių "Šviesos" gimnazija
- 1,5 km Grigiškių pradinė mokykla
- 1,7 km Grigiškių gimnazija
- 1,2 km „Čia“, S. Krasausko g. 1, Vilnius
- 1,5 km „Iki“, Kovo 11-osios g. 39b
- 1,6 km „Maxima“, Kovo 11-osios g. 38B, Grigiškės, Vilnius
- 1 km iki "Rimi" prekybos centro.

Tai uždara namų gyvenvietė Vilniaus mieste. Namas nutolęs tik 15 km nuo Gedimino prospekto Vilniuje.

Patogus susisiekimas – tiek visuomeniniu transportu, tiek savo automobiliu.

Užtruksite vos 20 min.! Namui priklauso 6 arų žemės sklypas.

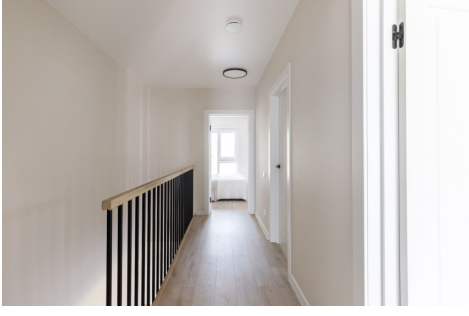
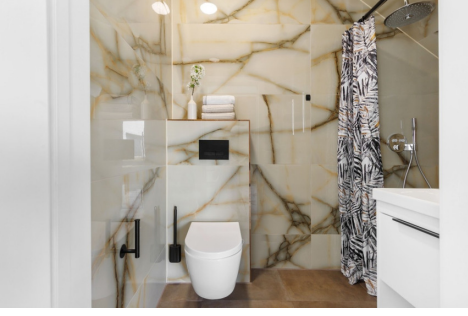
Nepraleiskite progos įsikurti naujai besiformuojančiame individualių namų, gamtos apsuptame kvartale ir gyventi kokybiškai ir su meile pastatytame name!

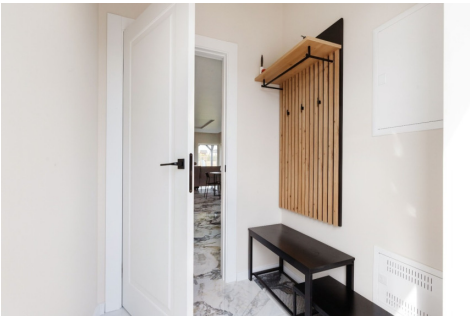
Visus naujausius CAPITAL nekilnojamojo turto skelbimus rasite mūsų internetiniame puslapyje www.capital.lt. Kviečiame apsilankyti!

Contact details

Phone number: +370 620 40488

Contact via email: dovile.stanisauske@capitalrealty.com







CAPITAL TEAM **Diamond Club**

Dovilė Stanišauskė

Reikia pagalbos parduodant ar perkant nekilnojamąjį turtą?

dovile.stanisauske@capital.lt
+370 620 40488

