



SALE

PARDUODAMAS NAMAS DUBLIŠKIŲ G., PANERIUOSE, VILNIUJE, 49.11 KV.M PLOTO, 1 AUKŠTAI

129 000 € (2 626.76 €/m²)

MAIN INFORMATION

Area	Floor	Rooms
49.11 m²	1	3

Price:	129 000 € (2 626.76 €/m²)
Status:	Active
Year of construction:	2026
Equipment level:	Partially finished
Building type:	House
Building type:	Brick house
Sale or rent:	Sale
Features:	Electricity, Has water, Packet windows, Local sewage, Open kitchen

Additional Information

JAUKUS NAMAS NERIES PAŠONĖJE – TOBULAS PASIRINKIMAS NORINTIEMS GYVENTI VILNIAUS MIESTE
INDIVIDUALIAME BŪSTE!

Parduodamas naujai pastatytas namas Vilniaus m., Panerių rajone, Dubliškių g. 31. Išskirtinė vieta – šalia miško ir Neries pašonėje. Jei svajojate apie ramų gyvenimą tarp žalumos, bet nenorite atsisakyti miesto privalumų, ši vieta taps puikiu pasirinkimu!

Daugiau apie projektą – www.momile.lt – "DUBLIŠKIŲ NAMAI"

PRIVALUMAI IR NAMO CHARAKTERISTIKOS:

– Namų plotas – 49 kv. m, suplanuota funkcionaliai ir patogiai: 3 kambariai, atvira virtuvė ir svetainės erdvė, miegamasis ir antresolėje dar vienas miegamasis su darbo erdve.

– Namai ir stogas dengtas klinkerio čerpėmis, kurios namui suteikia solidžią ir prabangią išvaizdą taip pat yra lengvai prižiūrimos, atsparios blukimui bei mechaniniams pažeidimams. Dėl šių savybių pastatas ilgus metus išlaiko reprezentatyvią

išvaizdą be papildomų investicijų į atnaujinimą.

- Name įrengtas modernus ir ekonomiškasis aeroterminis šilumos siurblys oras-oras bei visos komunikacijos vandentiekis, nuotekos ir elektra.
- Plastikiniai langai su stiklo paketais, gerai izoliuojantys garsą ir šilumą.
- Pilnai įrengta lauko terasa kviečia mėgautis ramiomis vakarieniėmis gryname ore ar jaukiais savaitgalių pusryčiais.
- Sutvarkytas, segmentine stora aptvertas sklypas – 2.86 aro ploto, ribojasi su eglėmis bei tujomis, kurios sklypams suteikia dar daugiau privatumo.
- Gyvenkite žalumos apsuptyje ir vos keliais žingsniais pasiekite mišką! Pasivaikščiokite Nevarų miško takais bei Neries upės pakrante taps Jūsų nauja kasdienybė.
- Puikus asfaltuotas privažiavimas, todėl grįžimas visada bus patogus ir saugus.
- Aptverta, sutvarkyta teritorija, įrengtas kiemo ir namo apšvietimas, automobilių parkavimo aikštelė, įvažiavimui pastatytas automatinis užtvartas – saugi ir jauki aplinka visiems gyventojams.
- Galimas banko finansavimas. Padedame gauti paskolą.

BENDRA INFORMACIJA:

- Adresas: Dubliškių gatvė 31, Vilnius.
- Statybos metai – 2026 m.
- Aukštai: 1 aukšto su antresole.
- Bendras plotas: 49 kv. m. su antresole (įregistruota).
- Kambariai: 3.
- Namų paskirtis: pagalbinis pastatas.
- Sklypo paskirtis: namų valda.
- Pastato baigtumas pridurtas – 100 %.
- Pastatui priklauso 2.38 arų žemės sklypo.
- Automobilių parkavimui 2 arba 4 vietos įskaičiuotos į bendrą kainą.
- Prie namo parkingo aikštelė išklota trinkelėmis.

DALINĖ APDAILA:

- Įrengimas: dalinė apdaila.
- Šildymas: pilnai įrengtas aeroterminis šilumos siurblys oras-oras. Šilumos siurblys 5 kW vienam namui (skirtas iki 80 kv. m.).
- Vandentiekis: vietinis – gręžinys 49 m. (trims namams).
- Nuotekos: vietinės – bio valymo įrenginiai Biomax, įrengti kiekvienam namui atskiri.

- Įrengtas nutekėjimas nuo stogų į lietaus nuotekas.
- Elektra – 7 kw (galimybė pasididinti).
- Vėdinimui numatytos angos.
- Pastato sienos: blokeliai 20 cm, apšiltintos 15 cm poliuretano plokštėmis PIR, Galinė siena – 20 cm poliuretano plokštėmis PIR.
- Fasadas ir stogas: ventiliuojamas fasadas ir stogas dengtas pilkos spalvos klinkerio čerpėmis.
- Vidinės pertvaros: gipso kartonas su vata viduje.
- Vidaus mūrinės sienos tinkuotos.
- Stogas apšiltintas 20 cm eko vata ir 5 cm poliuretano plokštėmis PIR.
- Laiptai: metalo karkasas, pakopos nesudėtos.
- Langai: plastikiniai, 3 stiklų.
- Terasos: medinės pušies lentos.
- Sklypai aptverti segmentine tovera.

INFRASTRUKTŪRA:

- 7 km iki centro;
- ~0.7 km iki viešojo transporto stotelės "Vandenvala";
- ~3.4 km iki Vilniaus lopšelio–darželio "Žemuogėlė";
- ~3.2 iki Ažuolyno progimnazijos;
- ~1.60 km iki prekybos centro "LIDL;
- ~2.9 km iki prekybos centro "IKI"
- ~3.5 km iki prekybos centro "Maxima".

NAMAS – ITIN JAUKUS, FUNKCIONALUS IR PUKIAI TINKA IEŠKANTIEMS KOMPAKTIŠKO, EKONOMIŠKO BEI ŠIUOLAIKIŠKO BŪSTO!

Jei norite gyventi žaliame ir patogiam Vilniaus miesto kvartale, šis namas gali tapti Jūsų naujaisiais namais! Dėl papildomos informacijos ar apžiūros kreipkitės telefonu.

Kreipkitės, mielai atsakysiu į Jūsų klausimus:

NT brokeris Audrius Dikevičius

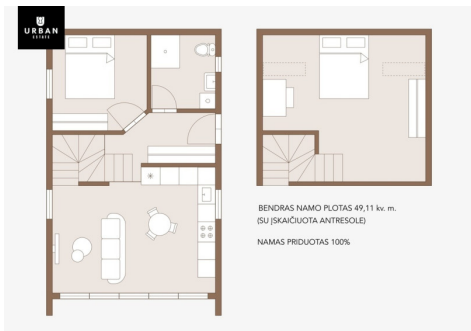
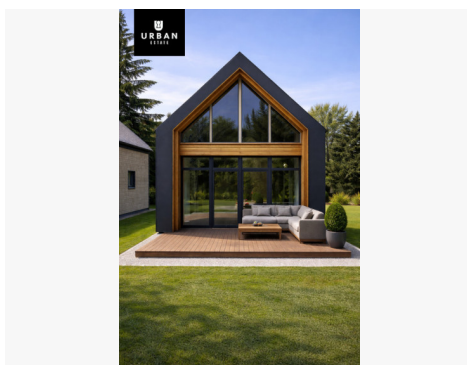
+370 671 23355

audrius@urbanestate.lt

Contact details

Phone number: +37067123355

Contact via email: audrius@urbanestate.lt



BENDRAS NAMO PLOTAS 49.11 kv. m.
(SUĮ SKAIČIUOTA ANTRESOLE)
NAMAS PRIDUOTAS 100%



