



PARDAVIMAS

**PARDUODAMAS NAMAS ETTEN-LEURO G.,
PABALIAI, ŠIAULIŲ M., ŠIAULIŲ M. SAV.,
202.76 M² PLOTO 5 KAMBARIAI**

293 000 € (1 445.06 €/m²)

MAIN INFORMATION

Area	Floor	Rooms
202.76 m²	2	5

Price: **293 000 € (1 445.06 €/m²)**

Status: Aktyvus

Year of construction: 2013

Equipment level: Pilnai įrengtas

Building type: Namai

Heating: Array

Building type: Mūrinis

Sale or rent: Pardavimas

Vonia, Šarvuotos durys, Elektra, Vandentiekis, Geras privažiavimas, Lauko terasa, Miesto kanalizacija, Parketas,

Features: Signalizacija, Dušas, Boileris, Kondicionierius, Drabužinė, Šildomos grindys, Virtuvės komplektas, Aptverta teritorija, Miesto vandentiekis, Kraštinis sklypas, Šalia miško, Garažas

Additional Information

NT agentūra "Du Procentai" siūlo.

Parduodamas erdvus ir labai tvarkingas gyvenamasis namas su mansarda Šiauliuose, Pabalių gyvenamajame rajone Etten Leuro g. - ramioje, patrauklioje vietoje, šalia miško. Puikus pasirinkimas šeimai, ieškančiai patogaus, šiuolaikiško ir ekonomišką būsto ramioje vietoje. Namai 2013 m. statybos, puikiai išlaikyti, ekonomiškas ir tinkamas gyvenimui iš karto.

APIE NAMĄ:

- statybos metai 2013m;

- aukštų skaičius 2 + palėpė;
- bendras namo plotas 202,76 kv.m.;
- gyvenamasis plotas 123,81;
- garažo plotas – 32,36 kv.m.;
- sklypas 6,71 aro, aptvertas, sutvarkytas;
- šildymas kietu kuru, įrengtas kieto kuro katilas;
- židiny;
- saulės kolektoriai (šildyti vandeniui);
- vanduo, nuotekos miesto.

NAMO PRIVALUMAI:

- grindinis šildymas;
- įrengta kondicionavimo sistema;
- kieme įrengta terasa, malkinė;
- sklypas išklotas trinkelėmis;
- aptverta teritorija;
- kalvio darbo vartai su automatika;
- signalizacija.

NAMO IŠPLANAVIMAS:

1 aukštas:

- erdvi svetainė;
- virtuvė;
- miegamasis kambarys;

- vonios kambarys (dušas ir WC)

- katilinė;

- garažas su pakeliamais vartais;

2 aukštas:

- 2 miegamieji kambariai;

- drabužinė;

- darbo kambarys;

- didelis vonios kambarys su kampine vonia, skalbimo zona, stoglangiu.

NAMO ĮRENGIMAS:

- konstrukcija blokeliai;

- sienos ir grindys apšiltintos putų polistioliu;

- stogas apšiltintas vata;

- langai plastikiniai, trijų stiklų;

APLINKA:

- 6,71 arų lygus, gražiai sutvarkytas sklypas;

- aplinka prižiūrėta, dekoratyviniai augalai;

- rami, patraukli vieta šalia miško;

- rami ir saugi kaimynystė;

- patogus privažiavimas.

LOKACIJA:

- Pabalių gyvenamasis rajonas;

- netoli mokyklos, darželiai;

- puikus susisiekimas su miesto centru.

Reikia pagalbos parduodant būstą? Nekilnojamojo turto agentūra "DU PROCENTAI" 2%, nemokamai konsultuoja visai nekilnojamojo turto klausimais.

Monika Juozaitytė

Nekilnojamojo turto vadybininkė

Vytauto g. 67, Šiauliai

Tel. Nr. +37068222622

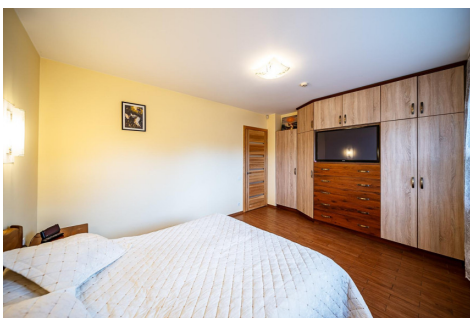
El. p. monikajuozaityte@duprocentai.lt

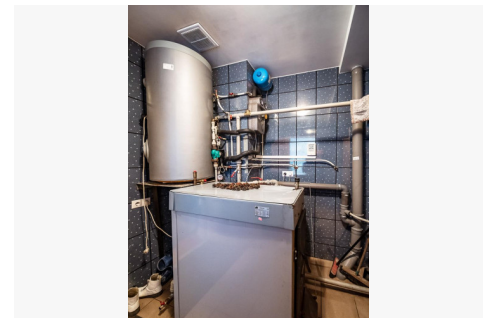
www.duprocentai.lt

Contact details

Phone number: +37068222622

Contact via email: monikajuozaityte@duprocentai.lt







  Du procentai
NEKILNOJAMOJO TURTO AGENTŪRA

- NEMOKAMAI KONSULTUOJAME
- PARDUODAME NEKILNOJAMĄJĮ TURĄ

Nekilnojamojo turto agentė
Monika Juozaitytė

 **+370 682 22622**

 monika.juozaityte@duprocentai.lt