



SALE

PARDUODAMAS NAMAS FABIJONIŠKIŲ G., VILNIAUS M., VILNIAUS M. SAV., 60.71 M2 PLOTU, 1 AUKŠTAI

79 000 € (1 301.27 €/m²)

MAIN INFORMATION

Area	Floor	Rooms
60.71 m²	1	3

Price:	79 000 € (1 301.27 €/m²)
Status:	Active
Year of construction:	1963
Equipment level	Fully equipped
Building type	House
Heating	Array
Building type	Brick house
Sale or rent	Sale
Features:	Basement

Additional Information

PARDUODAMA NAMO DALIS SU NUOSAVU ŽEMĖS SKLYPU FABIJONIŠKĖSE, FABIJONIŠKIŲ G. 60, VILNIUJE

Parduodama 60,71 kv. m namo dalis su nuosavu 2,92 a žemės sklypu viename patogiausiu ir sparčiausiai besivystančiu Vilniaus rajonu – Fabijoniškėse. Tai puikus pasirinkimas ieškantiems daugiau privatumo, nuosavos erdvės ir gyvenimo mieste privalumų.

Objektas įsikūręs strategiškai patogioje vietoje – šalia miesto centro, tačiau tuo pačiu ramioje ir gyvenimui patogioje aplinkoje. Fabijoniškės vertinamos dėl puikiai išvystytos infrastruktūros, gero susisiekimo bei gausybės kasdieniam gyvenimui reikalingų paslaugų.

IŠSKIRTINUMAS

- Namų dalis su nuosavu 2,92 a žemės sklypu
- Vieno aukšto namas su rūsiu
- Galimybė įsirengti antrą aukštą
- Daugiau privatumo nei daugiabutyje
- Nuosava lauko erdvė poilsiui, sodui ar terasai
- Patogi vieta gyvenimui ir investicijai

BENDRA INFORMACIJA

- Adresas Fabijoniškių g. 60, Vilnius
- Bendras plotas 60,71 kv. m
- Sklypo plotas 2,92 a, atskiras sklypas su unikaliu numeriu
- Namų tipas rastinis, apmūrytas silikatinėmis plytomis
- Aukštų skaičius 1 su rūsiu
- Galimybė įsirengti antrą aukštą
- Statybos metai 1940 m.
- Rekonstrukcijos metai 1963 m.
- Šildymas krosninis

OBJEKTO PRIVALUMAI

- Funkcionalus išplanavimas
- Galimybė rekonstruoti ir pritaikyti pagal savo poreikius
- Nuosavas kiemas ir daugiau privatumo
- Patogus privažiavimas
- Rami ir tvarkinga kaimynystė
- Puikiai išvystyta infrastruktūra aplink

INFRASTRUKTŪRA IR SUSISIEKIMAS

- Atstumas iki Vilniaus miesto centro ~ 5,5 km
- Iki artimiausios viešojo transporto stotelės ~ 300 m
- Iki Vilniaus Fabijoniškių gimnazijos ~ 270 m
- Iki lopšelio–darželio „Jovarėlis“ ~ 500 m
- Iki darželio–mokyklos „Vilija“ ~ 1,2 km
- Iki prekybos centro NORFA XL ~ 300 m
- Iki prekybos centro RIMI Hypermarket ~ 400 m
- Iki prekybos centro LIDL ~ 400 m
- Iki prekybos centro MAXIMA XXX ~ 400 m

Kviečiame atvykti į apžiūrą ir pamatyti objektą gyvai.

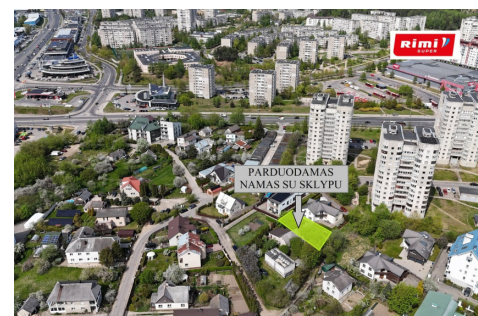
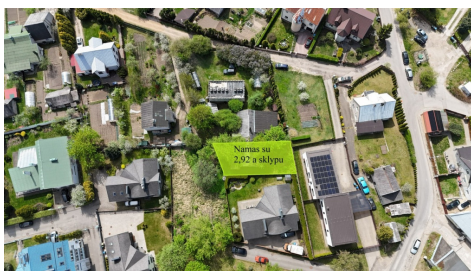
Pirkėjams nemokamai paruošime visus reikalingus pirkimo–pardavimo dokumentus, padėsime gauti būsto paskolą, parūpinsime turto vertinimą bei pasiūlysimė išskirtines finansavimo sąlygas visuose Lietuvos bankuose.

Visus naujausius CAPITAL nekilnojamojo turto skelbimus rasite mūsų internetiniame puslapyje www.capital.lt. Kviečiame apsilankyti!

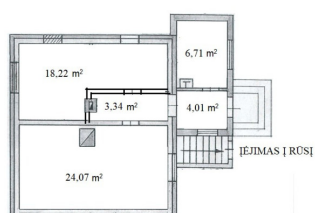
Contact details

Phone number: +370 612 84707

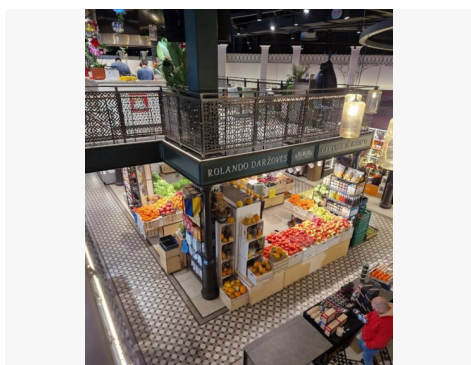
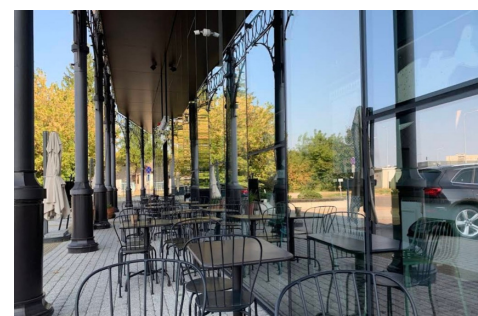
Contact via email: audrius.puplevicius@capitalrealty.com



NAMO EKSPLIKACIJOS PLANAS



Artima aplinka: Benedikto turgus



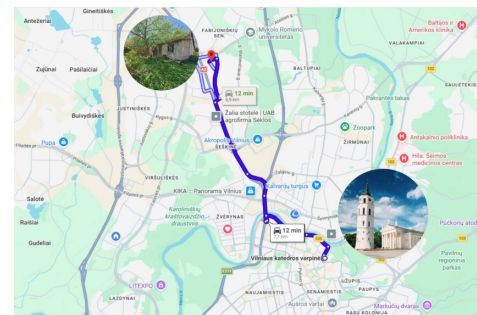
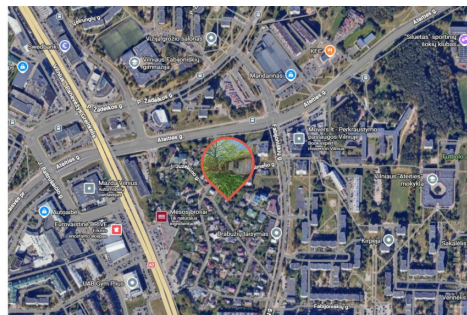
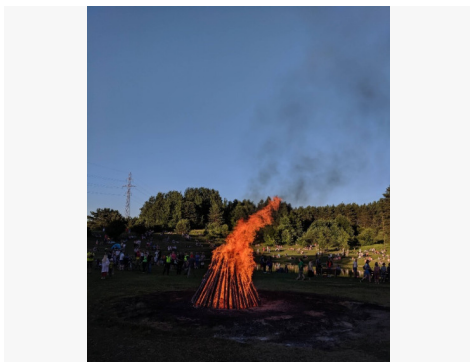
Artima aplinka: Fabijoniškių riedlenčių parkas



Artima aplinka: Fabijoniškių teniso kortai



Artima aplinka: Šeškiuko ežeriukas



CAPITAL
CREW

Andrius Puplevičius

Reikia pagalbos parduodant
ar perkant nekilnojamąjį turtą?

audrius.puplevicius@capital.lt
+370 612 84707