



SALE

PARDUODAMAS NAMAS GEGUŽĖS 1-OSIOS G., RUDAMINOS MSTL., VILNIAUS R. SAV., 149.27 M2 PLOTO, 2 AUKŠTAI

145 000 € (971.39 €/m²)

MAIN INFORMATION

Area	Floor	Rooms
149.27 m ²	2	5

Price:	145 000 € (971.39 €/m²)
Status:	Active
Year of construction:	2026
Equipment level	Partially finished
Building type	House
Building type	Brick house
Sale or rent	Sale

Additional Information

Parduodamas nebaigtos statybos, dalinės apdailos namas su 10,63 a. sklypu Rudaminos miestelyje patogioje lokacijoje – netoliese mokykla, darželiai, parduotuvės, picerija. Iki Vilniaus centro – tik 14km.

BENDRA INFORMACIJA

- Namų plotas – 149.27 kv. m.
- Aukštai – 2;
- Namų tipas – blokinis (silikatiniai blokėliai);
- Sklypo plotas – 10,63 arai.

IŠPLANAVIMAS:

1 aukštai: svetainė, valgomasis, tambūras: 61.83 kv.m.; virtuvė: 10.65 kv.m., san. mazgas: 7.65 kv. m.
2 aukštai – pastogė: 69.14 kv.m.

TECHNINĖ INFORMACIJA, ĮRENGIMAS SU DALINE APDAILA

Bendrieji darbai:

- Sienos: mūrytos iš blokelių;
- Fasadas: apšiltintas, užtinkuotas, paruoštas dekorui;
- Stogas: skardinis;
- Langai: plastikiniai;
- Lauko durys: medinės;
- Elektra: yra;
- Vandentiekis: miesto – vandentiekio vamzdynai viduje išvedžioti iki taškų;
- Kanalizacija: miesto, vamzdynai viduje išvedžioti iki taškų.

PAPILDOMA INFORMACIJA:

Dokumentuose – 100% baigtumas;

Namo paskirtis – gyvenamoji, vienbutis.

Statybos pradžia 2016m.;

Statybo pabaiga 2024m. (registruotas kaip ūkinis pastatas);

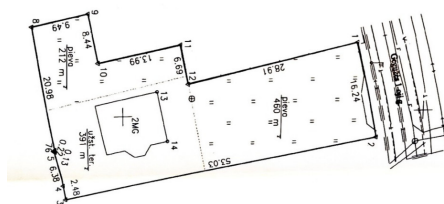
2026m. pakeistas paskirtis į gyvenamą.

Visus naujausius CAPITAL nekilnojamojo turto skelbimus rasite mūsų internetiniame puslapyje www.capital.lt. Kviečiame apsilankyti!

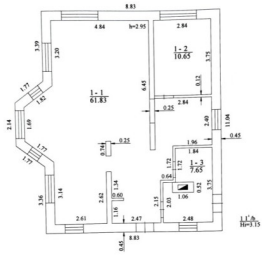
Contact details

Phone number: +370 61817321

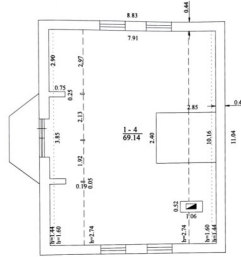
Contact via email: ricardas.nosevicius@capitalrealty.com



PIRMAS AUKŠTAS



PASTOGĖ



NAMO GALIMAS ĮRENGIMAS

BENDRAS PLOTAS – 149,27 kvm

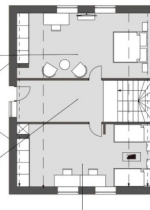
1 AUKŠTAS



SVETAINĖ/VIRTUVĖ
61,84 m²

KATILINĖ
7,66 m²

PASTOGĖ



KAMBARYS
30,00 m²

NAMO GALIMAS ĮRENGIMAS

BENDRAS PLOTAS – 149,27 kvm

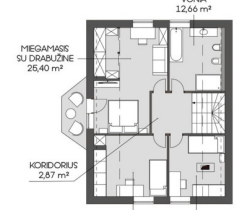
1 AUKŠTAS



SVETAINĖ/VIRTUVĖ
61,84 m²

KATILINĖ
7,66 m²

PASTOGĖ



KAMBARYS
16,00 m²

KAMBARYS
12,20 m²

