



SALE

**PARDUODAMAS NAMAS GELEŽINKELIO G.,  
BEZDONIŲ K., VILNIAUS R. SAV., 122 M2  
PLOTU, 1 AUKŠTAI**

**249 900 €** (2 048.36 €/m<sup>2</sup>)

**MAIN INFORMATION**

Area	Floor	Rooms
<b>122.00 m<sup>2</sup></b>	<b>1</b>	<b>4</b>

Price:	<b>249 900 € (2 048.36 €/m<sup>2</sup>)</b>
Status:	Active
Year of construction:	2026
Equipment level	Fully equipped
Building type	House
Building type	Brick house
Sale or rent	Sale
Features:	Internet, Has bath, Electricity, Has water, Packet windows, City sewage, Alarm, Wc and bath separate, Local sewage, Shower, Open kitchen, Electricity 380v, Biolder

**Additional Information**

PARDUODAMI DU PILNAI ĮRENGTI 122 KV. M. SUBLOKUOTI GYVENAMIEJI NAMAI VILNIAUS RAJ.

PRIVALUMAI:

- Namai parduodami pilnai įrengti (su rekuperacinė sistema, katilais ir pilna vidaus apdaila)
- Patogus ir funkcionalus išplanavimas;
- Išlygintas, apželdintas ir aptvertas 7 a. sklypas;
- Patogus ir asfaltuotas privažiavimas iki pat namų;
- Draugiška kaimynystė, labai rami vieta;
- Geras susisiekimas su Vilniaus miestu;
- Aukšta energetinė klasė: A++;

BENDRA INFORMACIJA:

- Bendras plotas – 122 kv. m;
- Sklypo plotas – 15 arų bendras ir po 7 a. kiekvienam namui;
- Namų tipas – mūrinis (A++ klasė);

- Statybos metai – 2026;
- Įrengimo lygis – pilnai įrengtas (šiuo metu vyksta pilnos apdailos darbai ir bus baigti iki 2026.01.31);
- Šildymas (grindinis) – oras–vanduo;
- Sumontuota rekuperacinė sistema;

#### ĮRENGIMAS:

- Įrengimo lygis – pilnai įrengtas;
- Sienos – dažytos, plytelės (sanitariniuose mazguose);
- Grindys – laminatas, plytelės;
- Langai: plastikiniai trijų stiklų;
- Durys: šarvo;

#### KOMUNIKACIJOS:

- Vandentiekis – artezinis gręžinys (bendras abiem namams);
- Kanalizacija – vietinė su valymo įrenginiais (kiekvienam namui atskirai);
- Elektra – 7 kWh (su galimybe pasididinti iki 18 kWh);
- Internetas/kabelinė televizija – yra.

#### SKLYPAS:

- Išlygintas, apželdintas (pirmas vejos sluoksnis), paklotos trinkelės;

#### INFRASTRUKTŪRA:

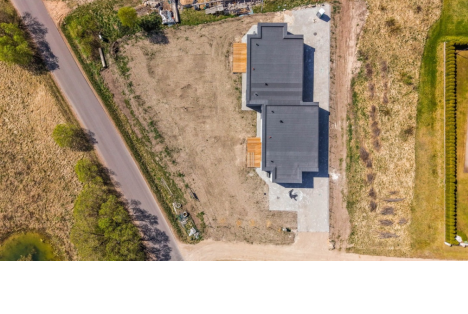
- Gerai šalia važiuoja tarpmiestinis autobusas + Bezdonių traukinių stotis iki Vilniaus miesto geležinkelių stoties
- Iki miesto centro – 25 min kelio automobiliu. Visus naujausius CAPITAL nekilnojamojo turto skelbimus rasite mūsų internetiniame puslapyje [www.capital.lt](http://www.capital.lt). Kviečiame apsilankyti!

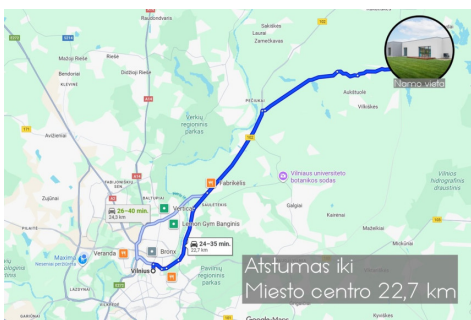
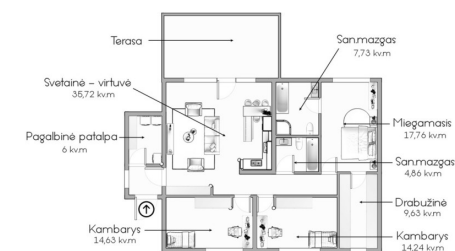
## Contact details

Phone number: ☎+37065742029

Contact via email: [tomas.rusakas@capitalrealty.com](mailto:tomas.rusakas@capitalrealty.com)







  
**Capital TEAM**  
*Tomas Rusakas*  
 Reikia pagalbos parduodant ar perkant nekilnojamąjį turtą?  
 Galiu būti jūsų asmeniniu brokeriu!  
 tomas.rusakas@capital.lt  
 +370 (657) 42 029  
 Žalgirio g. 90, Vilnius

