



SALE

PARDUODAMAS NAMAS GIRDAVOS G., VILNIAUS M., VILNIAUS M. SAV., 123.81 M2 PLOTU, 1 AUKŠTAI

435 000 € (3 513.45 €/m²)

MAIN INFORMATION

Area
123.81 m²

Floor
1

Rooms
4

Price:	435 000 € (3 513.45 €/m²)
Status:	Active
Year of construction:	2025
Equipment level	Fully equipped
Building type	House
Building type	Brick house
Sale or rent	Sale

Additional Information

PARDUODAMAS INDIVIDUALUS, MODERNUS VIENO AUKŠTO NAMAS SU PILNA APDAILA

Tai ramus ir sparčiai augantis individualių namų kvartalas. Išskirtinis privalumas – už kelių žingsnių esantis miškelis, suteikiantis privatumo, gaivaus oro ir galimybę mėgautis gamta.

PRIVALUMAI:

- Didelė virtuvės ir svetainės zona;
- Trys izoliuoti kambariai;
- Sandėliukas patogiam daiktų laikymui;
- Dideli langai suteikiantys daugiau natūralios šviesos;
- Erdvi terasa poilsiui lauke;
- Aplink nauja individualių namų kaimynystė;
- Šalia viešojo transporto stotelės;
- Netoliese prekybos centrai, mokymo įstaigos.

BENDRA INFORMACIJA:

- Adresas: Girdavos g. 61, Vilnius;
- Bendras plotas: 123.81 kv.m.;
- Aukštų sk.: 1;

- Kambarių sk.: 4;
- Šildymas: oras-vanduo;
- Namų tipas: mūrinis;
- Statybos metai: 2025;
- Energetinė klasė: A++.

KOMUNIKACIJOS:

- Vandentiekis: vietinis;
- Kanalizacija: vietinė.

INFRASTRUKTŪRA:

~13 km. iki Vilniaus centro;

VIEŠOJO TRANSPORTO STOTELĖS:

~70 m. Smėlio 1 st.

~550 m. Smėlio 2 st.

~650 m. Dumnavos st.

PREKYBOS CENTRAI:

~1.7 km „Šilas“

~1.9 km „Norfa“

~2.0 km „Iki“

MOKYMO ĮSTAIGOS:

~1.1 km VŠĮ "Smalsučių slėnis"

~1.7 km VŠĮ "Varniukai"

~2.2 km Vilniaus r. Zujūnų gimnazija

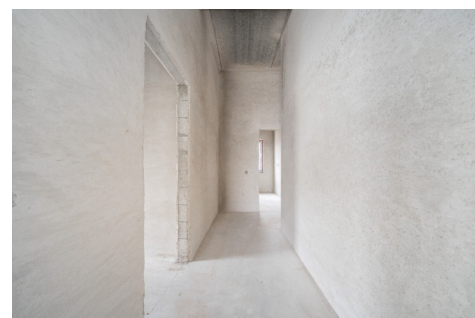
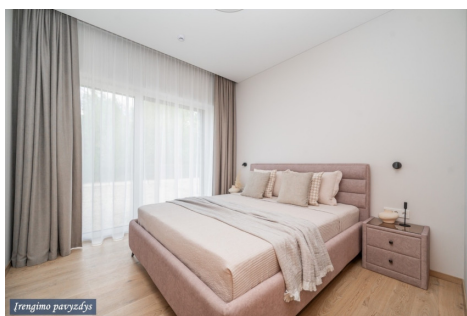
Visus naujausius CAPITAL nekilnojamojo turto skelbimus rasite mūsų internetiniame puslapyje www.capital.lt. Kviečiame apsilankyti!

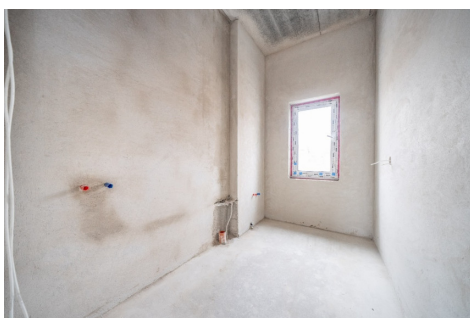
Contact details

Phone number: +37061615085

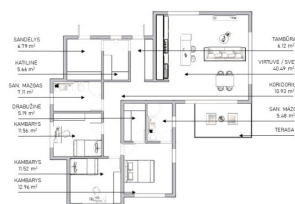
Contact via email: mantas.mikociunas@capital.lt







4 KAMBARIŲ NAMO PATALPŲ EKSPLIKACIJA
BENDRAS PLOŠAS – 123.81 m²



Mantas Mikočiūnas

Reikia pagalbos parduodant ar perkant nekilnojamąjį turimą?

mantas.mikociunas@capital.lt
 +370 618 55656

