



PARDAVIMAS

## PARDUODAMAS NAMAS GIRININKŲ G., KAUNO M., KAUNO M. SAV., 402.97 M2 PLOTU

**395 000 €** (980.22 €/m<sup>2</sup>)

### MAIN INFORMATION

 Area  
**402.97 m<sup>2</sup>**

 Floor  
**2**

 Price: **395 000 € (980.22 €/m<sup>2</sup>)**

Status: Aktyvus

Year of construction: 1999

Equipment level: Pilnai įrengtas

Building type: Namai

Heating: Array

Building type: Mūrinis

Sale or rent: Pardavimas

Features: Buitinė technika, Internetas, Kabelinė televizija, Skalbimo mašina, Su baldais, Šarvuotos durys, Dujos, Elektra, Geras privažiavimas, Lauko terasa, Miesto kanalizacija, Rūšys, Signalizacija, Pirtis, Dušas, Šalia vandens tvenkinio, Šaldytuvas, Virtuvės komplektas, Viryklė, Indaplovė, Aptverta teritorija, Miesto vandentiekis, Šalia miško, Asfaltuotas privažiavimas, Garažas, Sauna, Laisvalaikio zona

## Additional Information

Didelis namas su ilgalaikė verte – Žemuosiuose Kaniūkuose

Tai ne tik jaukus ir neseniai suremontuotas namas – tai protingas sprendimas ilgam laikotarpiui.

402 kv. m ploto namas leidžia patogiai gyventi tiek didelei šeimai, tiek kelioms kartoms: su pagyvenusiais tėvais ar suaugusiais vaikais, sukūrusiais savo šeimą. Išplanavimas suteikia galimybę gyventi kartu, bet išlaikyti privatumo jausmą – tai modelis, kuris tampa vis aktualesnis.

Namas suremontuotas išlaikant vientisą interjero stilių. Labai patogaus išplanavimo. Šiuolaikiniai sprendimai, kokybiška apdaila ir geras bendras pojūtis – viskas, ko reikia gyvenimui be papildomų investicijų. Tai reiškia, kad atsikrausčius nereikės planuoti papildomų darbų ar nenumatytų išlaidų.

Energija = mažesni kaštai

Ant stogo įrengta 8 kW saulės elektrinė – mažesnės elektros sąnaudos šiandien ir daugiau galimybių rytoj. Esant poreikiui, privatus sklypas puikiai tiktų šildomo baseino įrengimui, o saulės elektrinė galėtų ženkliai prisidėti prie jo eksploatacijos kaštų mažinimo.

Papildomos erdvės = papildoma vertė

Rūsyje įrengta pirtis su priešpirčiu ir atskiru laisvalaikio kambariu – ideali vieta poilsiui, sporto salei ar hobbio erdvei.

Didelis, trinkelėmis išklotas įvažiavimas leidžia patogiai parkuoti iki 4 automobilių – patogų tiek šeimai, tiek svečiams.

#### BENDRA INFORMACIJA

Adresas: Girininkų g. 2, Kaunas

Namo bendras plotas: 402,97 kv. m

Naudingas plotas: 237,21 kv. m

Gyvenamasis plotas: 124,34 kv. m

Sklypo plotas: 11,47 a

Statybos metai: 1999 m.

Šildymas: dujinis

Komunikacijos: miesto

Saulės elektrinė: 8 kW

#### APIE NAMĄ

Statybos metai: 1999 m.

Sienos: plytos

Langai: plastikiniai

Stogas: dažyta cinkuota skarda

Vidaus apdaila: atnaujinta šiuolaikinėmis, kokybiškomis medžiagomis

Elektros instaliacija: atnaujinta

Santehnika: atnaujinta šiuolaikinėmis medžiagomis

Rūsys: pirtis, pagalbinės patalpos

Garažas: pakeliami vartai su automatiniu pakėlimo įranga

#### APIE SKLYPĄ

11,47 a sklypas – tarsi atskira poilsio oazė: kruopščiai apželdintas ir prižiūrimas, subrandinta žaluma suteikia privatumo ir ramybės jausmą. Čia norisi gerti rytinę kavą, leisti vakarus su šeima ar draugais, mėgautis tylą.

Kita, atskirai atitverta sklypo dalis kurioje įrengta stoginė ir pagalbinis ūkinis pastatas. Kiemo danga ir takeliai iškloti trinkelėmis.

#### VIETA

Išskirtinė vieta – vos perėjus kelią atsiveria Lampėdžio ežeras, kviečiantis pasivaikščiojimams, poilsiui ir atsikvėpti nuo miesto ritmo.

Aplink – solidi ir rami kaimynystė, vyrauja nuosavi namai. Netoliese – parduotuvės ir patogus susisiekimas su miestu.

Dėl išsamesnės informacijos ar apžiūros kreiptis:

NT brokeris Tomas Aleksandravičius  
 tomas.aleksandravicius@capital.lt

Netinka objektas? Kreipkitės – rasiu jums alternatyvų.

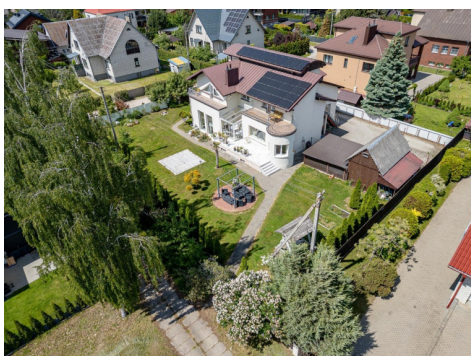
Parduodate namą ar butą? Skambinkite – esu visada pasirengęs nueiti papildomą žingsnį, kad Jūsų turtą parduočiau už aukščiausią rinkos kainą.

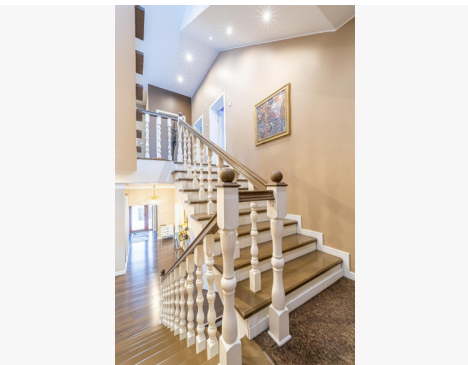
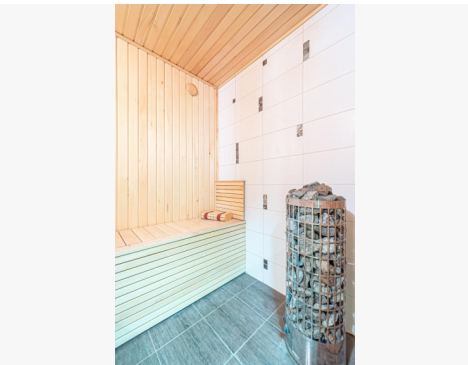
Darbas NT agentams – kviečiame bendradarbiauti su nekilnojamojo turto agentūra „Capital“. Visus naujausius CAPITAL nekilnojamojo turto skelbimus rasite mūsų internetiniame puslapyje [www.capital.lt](http://www.capital.lt). Kviečiame apsilankyti!

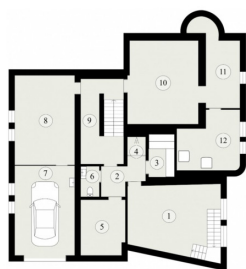
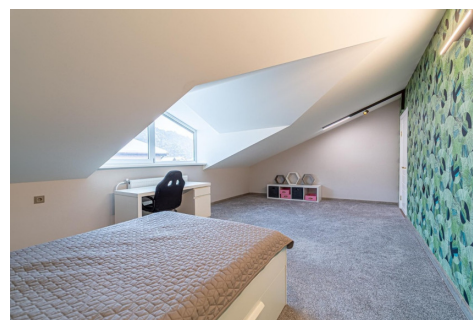
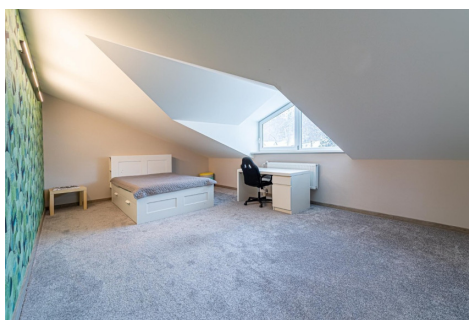
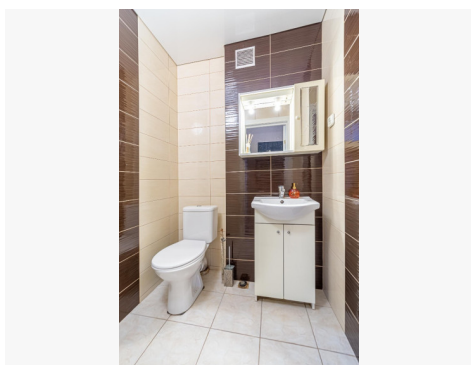
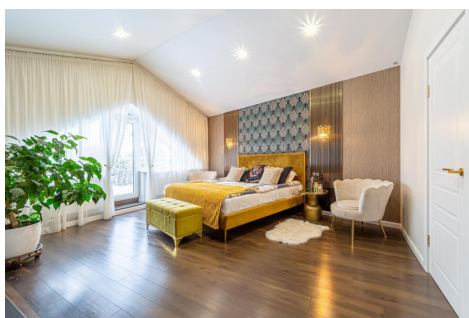
## Contact details

Phone number: +37064051958

Contact via email: [tomas.aleksandravicius@capitalrealty.com](mailto:tomas.aleksandravicius@capitalrealty.com)







RŪSĪS	
1	HOLAS 23,01 m <sup>2</sup>
2	HOLAS 4,81 m <sup>2</sup>
3	PIRTIS 4,68 m <sup>2</sup>
4	DUŠAS 1,50 m <sup>2</sup>
5	PATAĻA 10,43 m <sup>2</sup>
6	WC 2,37 m <sup>2</sup>
7	GARAŽAS 22,95 m <sup>2</sup>
8	PATAĻA 22,87 m <sup>2</sup>
9	HOLAS 12,82 m <sup>2</sup>
10	PATAĻA 25,07 m <sup>2</sup>
11	PATAĻA 12,04 m <sup>2</sup>
12	PATAĻA 13,53 m <sup>2</sup>
BĒNDRAS PLOTAS 156,98 m <sup>2</sup>	



PIRMAS AUKŠTAS	
1	TAMBŪRAS 4,59 m <sup>2</sup>
2	HOLAS 29,05 m <sup>2</sup>
3	VESTIŅĀVE 14,03 m <sup>2</sup>
4	SĀDĒLĪKĀVE 5,86 m <sup>2</sup>
5	VONĪDUS KĀMBĀRĪS 5,95 m <sup>2</sup>
6	KĀMBĀRĪS 10,40 m <sup>2</sup>
7	HOLAS 2,70 m <sup>2</sup>
8	TAMBŪRAS 4,13 m <sup>2</sup>
9	SVĒTAINĒ 27,77 m <sup>2</sup>
10	HOLAS 23,47 m <sup>2</sup>
BĒNDRAS PLOTAS 136,91 m <sup>2</sup>	



ANTRAS AUKŠTĀS	
1	HOLAS 19,69 m <sup>2</sup>
2	KĀMBĀRĪS 19,53 m <sup>2</sup>
3	KĀMBĀRĪS 15,87 m <sup>2</sup>
4	TAMBŪRAS 4,65 m <sup>2</sup>
5	KĀMBĀRĪS 16,20 m <sup>2</sup>
6	KĀMBĀRĪS 21,83 m <sup>2</sup>
7	DRABUZIŅĒ 9,54 m <sup>2</sup>
8	WC 1,98 m <sup>2</sup>
BĒNDRAS PLOTAS 109,08 m <sup>2</sup>	

