



SALE

PARDUODAMAS NAMAS JONINIŲ G., PYPLIŲ K., KAUNO R. SAV., 80 M2 PLOTO, 1 AUKŠTAI

230 000 € (2 875.00 €/m²)

MAIN INFORMATION

Area	Floor	Rooms
80.00 m²	1	3

Price:	230 000 € (2 875.00 €/m²)
Status:	Active
Year of construction:	2025
Equipment level	Fully equipped
Building type	House
Building type	Brick house
Sale or rent	Sale
Features:	Electricity, Has water, Packet windows, Shower, Open kitchen

Additional Information

PARDUODAMAS 2025 m. STATYBOS VIENO AUKŠTO A++ NAMAS KAUNO R., PYP LIŲ K., JONINIŲ G. (ĮRENGTA ~95%)

Ieškote beveik pilnai įrengto naujos statybos namo, kuriame liko tik „finišas“ pagal Jūsų skonį? Puikus pasirinkimas – 2025 m. statybos modernus vieno aukšto namas Kauno rajone, Pyplių k., Joninių g. 10. Namą įrengtas apie 95% – trūksta tik grindų dangos ir sienų dažymo, todėl galėsite lengvai susikurti interjerą taip, kaip patinka.

PAGRINDINIAI PRIVALUMAI

- 2025 m. statyba – naujas, šiuolaikiškas namas A++ KLASĖS.
- Vieno aukšto – patogų šeimai, vaikams, vyresniems
- Įrengta ~93% – liko tik grindys ir sienų dažymas
- Išvedžiota rekuperacija – numatytas komfortiškas vėdinimas
- Sumontuotas gipskartonis (gipsas) – atlikti vidaus apdailos pagrindai
- Modernus san. mazgo paruošimas (kokybiškos plytelės / paruošti taškai)
- Šildymas – oras (šilumos siurblys) – ekonomišką sprendimą
- Vanduo – gręžinys, nuotekos – valymo įrenginys – autonominės komunikacijos
- Elektra išvedžiota, įvadas 9 kW.

BŪKLĖ IR ĮRENGIMAS

Namas beveik užbaigtas: atlikti pagrindiniai vidaus apdailos darbai, įrengtos/paruostos inžinerinės sistemos, sumontuotas

gipskartonis, paruoštos patalpos galutiniams sprendimams. Tai idealus variantas tiems, kurie nori greitai įsikelti, bet dar pasilikti galimybę pasirinkti grindis, sienų spalvas ir galutinį stilių.

TECHNINĖ INFORMACIJA:

- Statybos tipas: mūrinis (silikatiniai blokeliai).
- Pamatai: gręžtiniai poliai.
- Sienų šiltinimas: 20 cm putų polistirolas.
- Stogas: skardinis, apšiltintas 35 cm mineraline vata.
- Grindys: išbetonuotos, įrengtos juodgrindės – paruošta galutinei grindų dangai (laminatui, vinilui, plytelėms ir kt.).
- Apsauga / vaizdo stebėjimas: išvesti laidai lauko kameroms.
- Elektromobilio įkrovimas: atvestas maitinimo kabelis įkrovimo stotelei / pakrovimui.
- Langai: 3 stiklų, 6 kamerų, atitinkantys A++ klasės reikalavimus.
- Saugumas: sumontuoti stiklo dūžio davikliai (signalizacija) – suveikia stiklo išdaužimo atveju.

KOMUNIKACIJOS

- Šildymas: oras–vanduo (šilumos siurblys), grindinis šildymas.
- Vanduo: gręžinys, name išvedžioti visi vandentiekio įvadai.
- Nuotekos: valymo įrenginys.
- Rekuperacija: išvedžiota (paruošta montavimui).

BENDRA INFORMACIJA

- Adresas: Joninių g. 10, Pyplių k., Kauno r.
- Statybos metai: 2025 m.
- Aukštų sk.: 1
- Namų plotas: 80 kv. m
- Sklypo plotas: 4,8 a
- Kambarių sk.: 3

KAM TINKA?

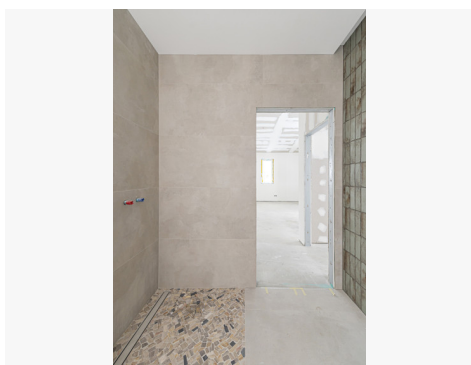
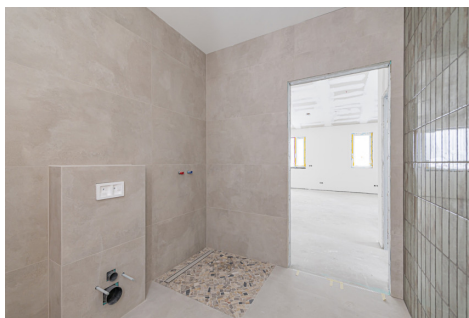
Puikus pasirinkimas ieškantiems naujos statybos namo Kauno rajone, kuriame galima greitai užbaigti likusius darbus ir turėti modernų, ekonomišką būstą be ilgos statybų rutinos.

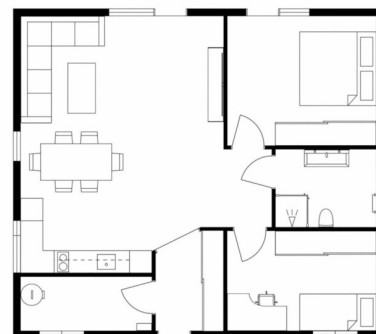
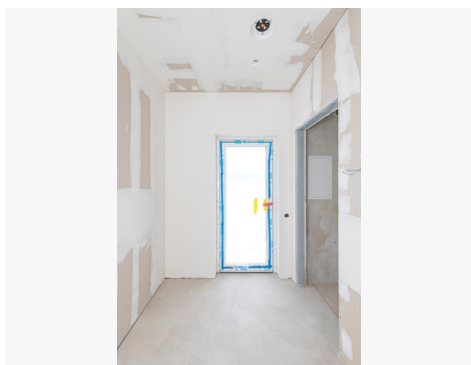
Visus naujausius CAPITAL nekilnojamojo turto skelbimus rasite mūsų internetiniame puslapyje www.capital.lt. Kviečiame apsilankyti!

Contact details

Phone number: +370 603 11 811

Contact via email: ramunas.peciulaitis@capital.lt





CAPITAL KAUNAS **GOLDEN CLUB**

**PADĖSIU VISAI
NT KLAUSIMAI**

- PIRKIMAS
- PARDAVIMAS
- NUOMA
- KREDITAVIMAS
- VERTINIMAS

RAMŪNAS PEČIULAITIS
+370 603 11 811
ramunas.peciulaitis@capital.lt

PAŪKIMAS
SIRKIMAS
KAUNE