



PARDAVIMAS

## PARDUODAMAS NAMAS KALNALAUKIO G., ŠIRVINTŲ M., ŠIRVINTŲ R. SAV., 182.9 M2 PLOTU, 2 AUKŠTAI

**135 000 €** (738.11 €/m<sup>2</sup>)

### MAIN INFORMATION

Area	Floor	Rooms
<b>182.90 m<sup>2</sup></b>	<b>2</b>	<b>5</b>

Price:	<b>135 000 € (738.11 €/m<sup>2</sup>)</b>
Status:	Aktyvus
Year of construction:	2019
Equipment level	Pilnai įrengtas
Building type	Namas
Heating	Array
Sale or rent	Pardavimas
Features:	Vonia, Elektra, Langai su stiklo paketais, Rūsys, Virtuvė sujungta su kamb.

### Additional Information

Širvintose parduodamas ekologiškas, šiltas, erdvus 182,90 kv. m. rąstinis namas su 14,99 a žemės sklypu.

Namas dviejų aukštų su rūsiu, jame 5 kambariai. Antras aukštas neįrengtas. Jūsų patogumui san. mazge dušas bei vonia.

Šildymas – kieto kuro arba dujų katilu (dujų balionai), yra radiatoriai, vonioje – grindinis šildymas. Nuotekos – miesto, vandentiekis – vietinis, iš šulinio, tačiau galima jungtis prie miesto tinklų. Dujos šalia sklypo.

Patogus privažiavimas iki sklypo naujai asfaltuota, apšviesta ir sutvarkyta Kalnalaukio gatve. Atokesnė, rami vieta, mažai pravažiuojančių automobilių;

Vos už 100 m pasieksite įspūdingo grožio Širvintų upę, 500 metrų iki naujojo miesto baseino, netoliese miesto centras, mokyklos, darželiai, parduotuvės ir autobusų stotis. 1,6 km iki parduotuvės MAXIMA. Magistralę A2 pasieksite už 6,2 km, o Vilniaus vakarinis aplinkkelis už 42 km.

Tai vieta, kur galite pradėti naują gyvenimo etapą – susikurti savo svajonių namus Širvintų širdyje, ten, kur gera gyventi.

#### GYVENAMOJO NAMO APRAŠYMAS:

- Adresas – Kalnalaukio g. 116, Širvintos,
- Plotas – 182,90 kv. m.;
- Statybos pradžios metai – 2004 m.;
- Statybos pabaigos metai – 2019 m.;
- Namų baigtumas – 77%

- Aukštų skaičius – 2 (antras aukštas neįrengtas);
- Kambarių skaičius – 5.

#### KOMUNIKACIJOS:

- Elektra – yra, trifazė;
- Dujos – šalia sklypo;
- Vandentiekis – vietinis, iš šulinio (galima jungtis prie miesto vandentiekio);
- Nuotekos – miesto;
- Šildymas – kietu kuru ir dujinis, radiatoriais, vonioje – grindinis;
- Privažiavimas asfaltuota gatve.

#### Rūsys:

- Patalpa – 5,54 kv. m.;
- Patalpa – 4,71 kv. m.

#### 1 AUKŠTAS:

- Kambarys – 35,14 kv. m.;
- Kambarys – 12,94 kv. m.;
- Svetainė ir virtuvė – 22,32 kv. m.;
- San. mazgas (yra dušas ir vonia) – 8,73 kv. m.;
- Koridorius – 6,88 kv. m.;
- Koridorius – 13,06 kv. m.;
- Terasa.

#### 2 AUKŠTAS (neįrengtas):

- Bendras plotas – 73,58 kv. m (suplanuoti du kambariai).

#### APDAILA IR ĮRENGIMAS:

- Stogas – beasbestinio šiferio dangą;
- Namų sienos – rąstai;
- Langai – plastikiniai su stiklo paketais;
- Apšiltinimas – lauko sienos + 5 cm vata, medinės dailylentės, viršus 35 cm vata;
- Grindys – medis ir plytelės;
- Sienos – gipso plokštės ir medis;
- Lubos – medis ir planuotos įtempiamos lubos koridoriuje, gipso plokštė miegamajame;
- Namų apdaila medinės dailylentės, rąstai 20 cm;
- Pertvaros – rąstinės.

#### SKLYPAS:

- Plotas – 14,99 a.;
- Žemės sklypas suformuotas atliekant kadastrinius matavimus;
- Paskirtis – kita;
- Aptverta sklypo teritorija;
- Asfaltuotas privažiavimas.

#### VIETA IR INFRASTRUKTŪRA:

- Kalnalaukio g. 116, Širvintų m., Širvintų r. sav.;
- Miesto pakraštyje, rami vieta, mažai pravažiuojančių automobilių;
- Privažiavimas asfaltuota apšviesta gatve;
- Širvintų upė už 100 m.;
- Artimiausia autobusų stotelė už 800 m.;
- Parduotuvė „KOOPS“ už 870 m.;
- Parduotuvė „Maxima“ už 1,6 km.;

- Širvintų autobusų stotis už 1,5 km;
- Magistralė A2 už 6,2 km;
- Ukmergės miestas už 30 km;
- Vilniaus miesto vakarinis aplinkkelis už 42 km.

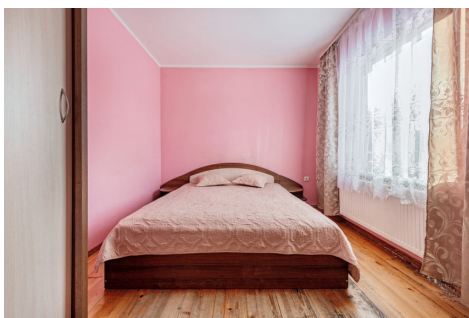
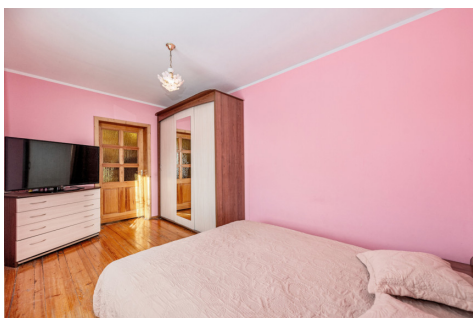
Visus naujausius CAPITAL nekilnojamojo turto skelbimus rasite mūsų internetiniame puslapyje [www.capital.lt](http://www.capital.lt). Kviečiame apsilankyti!

## Contact details

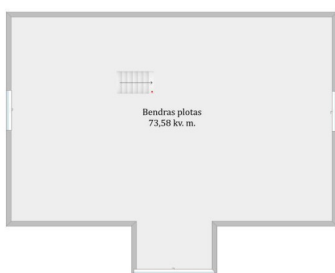
Phone number: +37061140701

Contact via email: [vlasta.maslinskiene@capital.lt](mailto:vlasta.maslinskiene@capital.lt)

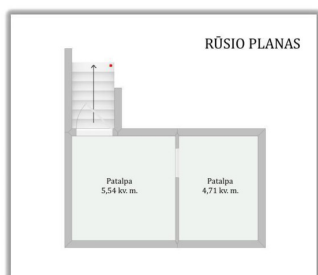


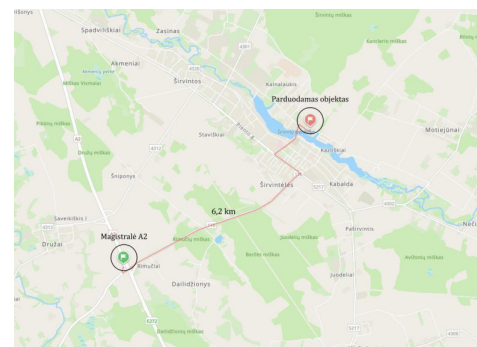
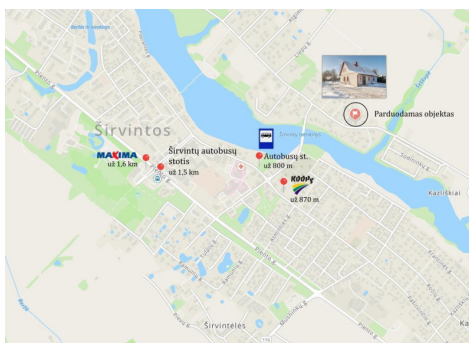


NAMO PLANAS  
II aukštas



RŪSIO PLANAS





**CAPITAL EXPERTS**

*Vasta Maslinskienė*

2020 DIAMOND CLUB

Reikia pagalbos parduodant ar perkant nekilnojamąjį turtą? Galiu būti Jūsų asmenine brokere!

[vasta.maslinskiene@capital.lt](mailto:vasta.maslinskiene@capital.lt)  
+370 611 40701

