



SALE

PARDUODAMAS NAMAS KALNŲ G., KELMĖS M., KELMĖS R. SAV., 315 M2 PLOTO**94 000 €** (298.41 €/m²)**MAIN INFORMATION**

Area

315.00 m²

Price:	94 000 € (298.41 €/m²)
Status:	Active
Year of construction:	1985
Equipment level	Fully equipped
Building type	House
Heating	Array
Building type	Brick house
Sale or rent	Sale

Additional Information

KELMĖJE, PAČIAME MIESTO CENTRE PARDUODAMAS ERDVUS IR JAUKUS GYVENAMASIS NAMAS. NETOLIESE VISOS ĮSTAIGOS, PARDUOTUVĖS, MOKYKLA. NORS NAMAS STOVI CENTRINĖJE MIESTO DALYJE, ČIA VISADA RAMU IR TYLU. IŠ NAMO ANTRŲ AUKŠTŲ BALKONO ATSIVERIA GRAŽI KELMĖS MIESTO PANORAMA.

BENDRA INFORMACIJA:

- Statybos metai - 1985m,
- Bendras plotas - 315,37kv.m.,
- Sklypas - 8,48 arai,
- 7 kambariai.

SMULKESNĖ INFORMACIJA:

- Naudingas plotas - 129kv.m.,
- Gyvenamasis plotas - 89,77kv.m.,
- Rūsių plotas - 177kv.m.,
- Ūkinis pastatas (neįrengtas),
- Šildymas - kietu kuru (reguliuojamas aukštais), elektra
- Vanduo ir kanalizacija - miesto,
- 3 vonios kambariai,
- 2 įėjimai į namą,

- Langai plastikiniai,
- Grindys - parketas/ plokštės,
- Durys - medinės,
- Namas apšiltintas.

PAPILDOMA INFORMACIJA:

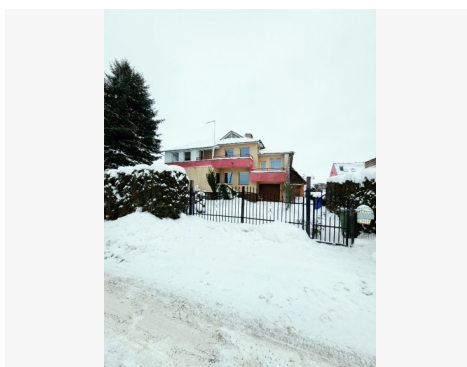
- Aptverta teritorija,
- Iš antro aukšto atsiveria miesto panorama,
- Erdvus įstiklintas balkonas pirmame aukšte,
- Antrame aukšte du balkonai,
- Sklypas prižiūrėtas,
- Draugiški kaimynai,
- Šalia miesto centras, visos įstaigos ir parduotuvės,
- Netoli Kelmės tvenkinys su miesto plažu.

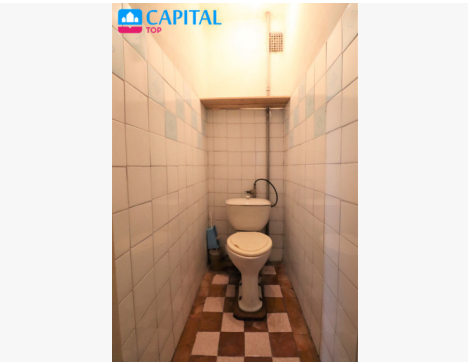
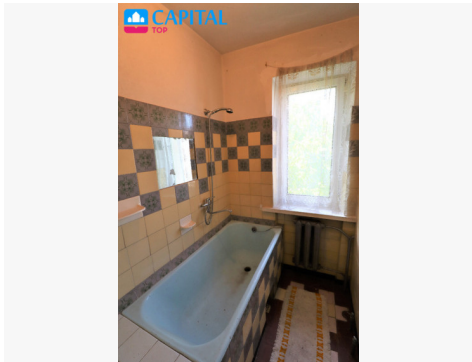
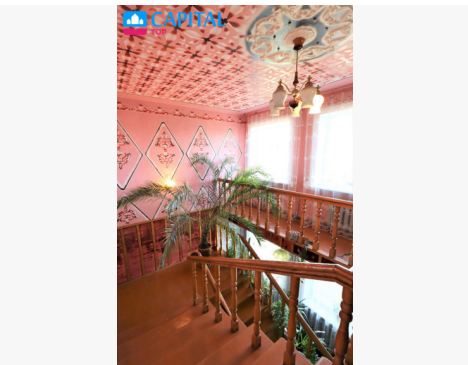
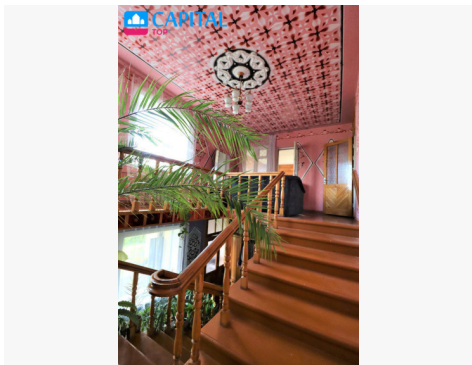
TURITE DIDELĘ ŠEIMĄ IR NORITE GYVENTI MIESTO CENTRE? O GAL NORITE INVESTUOTI IR NAMĄ PRITAIKYTI ŠEIMYNOS GYVENIMUI, GLOBOS, SENELIŲ AR SVEČIŲ NAMAMS, VIEŠBUČIUI AR MOTELIUI? KVIEČIU ATVYKTI APŽIŪRĖTI IR GAL SURASITE TA KO SENIAI IEŠKOTE! Visus naujausius CAPITAL nekilnojamojo turto skelbimus rasite mūsų internetiniame puslapyje www.capital.lt. Kviečiame apsilankyti!

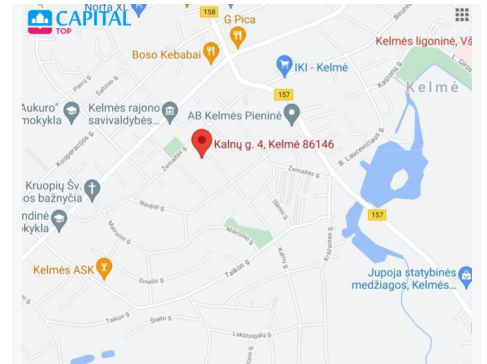
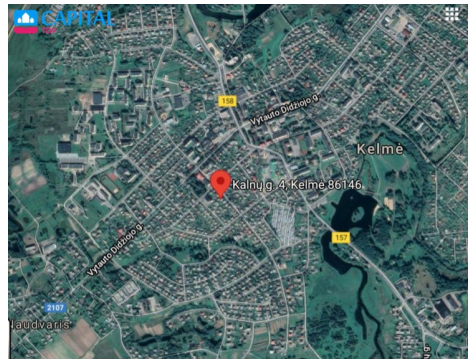
Contact details

Phone number: +37061594480

Contact via email: neringa.rapaliene@capitalrealty.com







CAPITAL
TOP

CAPITAL
TOP

Neringa Rapalienė

Reikia pagalbos parduodant
ar perkant nekilnojamąjį turtą?
Galiu būti jūsų asmeninė brokerė!

neringa.rapaliene@capital.lt
+370 (615) 944 80
www.capital.lt