



SALE

**PARDUODAMAS NAMAS KIRŲ G., MITKŪNŲ K., KAUNO R. SAV., 107 M2 PLOTO, 1 AUKŠTAI**

**225 000 €** (2 102.80 €/m<sup>2</sup>)

**MAIN INFORMATION**

Area	Floor	Rooms
<b>107.00 m<sup>2</sup></b>	<b>1</b>	<b>4</b>

Price:	<b>225 000 € (2 102.80 €/m<sup>2</sup>)</b>
Status:	Active
Year of construction:	2026
Equipment level	Partially finished
Building type	Cottage
Building type	Brick house
Sale or rent	Sale
Features:	Has bath, Electricity, Has water, Packet windows, Open kitchen

**Additional Information**

Parduodamas dvibutis per sandeliukus Kirų g. Mitkūnų k., 107 kv.m ploto, 1 aukštai

Parduodamas dvibutis namas Kirų g. Mitkūnų k., 107 kv.m ploto .

Naujai besikuriantis kvartalas ramioje vietoje, vos 10 minučių nuo Kauno miesto – puikus pasirinkimas ieškantiems komforto, privatumo ir patogaus susisiekimo.

-----  
**PAGRINDINĖ INFORMACIJA:**

- Vieta: Kirų g. Mitkūnai, Kauno raj. sav., šalia Ringaudų.
- Bendras buto plotas – 107 m<sup>2</sup>
- Sandeliukas
- Aukštas: 1\1
- Kambarių skč.: 4
- A++ energetinė klasė
- Šildymas: oras–vanduo sistema
- Net 8 arų sklypas

-----  
**PRIVALUMAI:**

- Patogus vieno aukšto išplanavimas
- Šildomos grindys visame name
- Parduodama su daline apdaila – yra galimybė įrengti pagal Jūsų pageidavimus iki pilnos apdailos!
- Rami, sparčiai auganti gyvenvietė, puikiai tinkanti šeimoms ar norintiems pabėgti nuo miesto šurmulio, bet išlikti netoli Kauno.
- Kvartale gyvens tik aštuonios šeimos, kvartalas bus pridurtas iki rudens.
- Liko paskutinis dvibutis per sandėliukus su sandėliuku bendras plotas 114 kv.

-----  
 Daiau informacijos telefonu – kviečiame skambinti ir apžiūrėti gyvai!

-----  
 Padedam savo klientams gauti išskirtines finansavimo sąlygas.

-----  
 Skambinkite tel. Nr. +37068447759 ir susitarsime dėl apžiūros Jums patogiu metu!

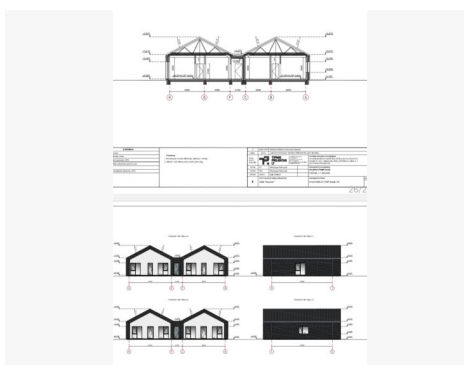
NT Brokerė Sandra Valincė

Visus naujausius CAPITAL nekilnojamojo turto skelbimus rasite mūsų internetiniame puslapyje [www.capital.lt](http://www.capital.lt). Kviečiame apsilankyti!

## Contact details

Phone number: +370 684 47759

Contact via email: [sandra.valince@capital.lt](mailto:sandra.valince@capital.lt)



BUTO NR.1 PATALPŲ EKSPLIKACIJA			BUTO NR.2 PATALPŲ EKSPLIKACIJA		
Nr.	Pavadinimas	Plotas	Nr.	Pavadinimas	Plotas
101	Tambūras	5,05 m <sup>2</sup>	201	Tambūras	5,05 m <sup>2</sup>
102	Koridorius	6,95 m <sup>2</sup>	202	Koridorius	2,46 m <sup>2</sup>
103	Kambarys	11,10 m <sup>2</sup>	203	Svetainė, virtuvė, valgomasis	35,37 m <sup>2</sup>
104	Kambarys	14,78 m <sup>2</sup>	204	Kambarys	14,78 m <sup>2</sup>
105	Svetainė, virtuvė, valgomasis	35,37 m <sup>2</sup>	205	Katilinė	6,12 m <sup>2</sup>
106	Vonija	7,48 m <sup>2</sup>	206	Vonija	7,48 m <sup>2</sup>
107	Katilinė	6,12 m <sup>2</sup>	207	Kambarys	10,96 m <sup>2</sup>
108	Kambarys	10,96 m <sup>2</sup>	208	Kambarys	11,10 m <sup>2</sup>
109	Sandėliukas	8,97 m <sup>2</sup>	209	Sandėliukas	8,54 m <sup>2</sup>
Buto nr.1 plotas		106,78 m <sup>2</sup>	Buto nr.2 plotas		101,86 m <sup>2</sup>
<b>BENDRAS DVIBUČIO PLOTAS</b>					
<b>208,64 m<sup>2</sup></b>					

