



SALE

PARDUODAMAS NAMAS KRIAUSIŲ G., VALŲ K., TRAKŲ R. SAV., 61.3 M2 PLOTO, 2 AUKŠTAI

55 000 € (897.23 €/m²)

MAIN INFORMATION

Area	Floor	Rooms
61.30 m²	2	3

Price:	55 000 € (897.23 €/m²)
Status:	Active
Year of construction:	1995
Equipment level	Fully equipped
Building type	House
Heating	Array
Building type	Brick house
Sale or rent	Sale
Features:	Electricity, Has water

Additional Information

TRAKŲ R. SAVIVALDYBĖJE, VALŲ KAIME PARDUODAMAS PERSPEKTYVUS NEIŪRENGTAS NAMAS ŠALIA NERIES UPĖS

BENDRA INFORMACIJA:

- Adresas – Kriaušių g. 23, Valų k.;
- Sklypo plotas – 5,69 arai;
- Paskirtis – sodų;

SODO NAMO APRAŠYMAS:

- Paskirtis – sodo namas;
- Plotas – 61,3 kv. m, yra galimybė įrengti apie 40 kv. m mansardą bei papildomus du kambarius;
- Yra rūšys;
- Kambarių kiekis – du kambariai ir virtuvės patalpa, yra galimybė įrengti du papildomus kambarius mansardoje;
- Statybos medžiaga – medis su karkasu, apmūrytas;
- Įrengimas – namas neįrengtas;
- Vandentiekis – įrengtas artozinis gręžinys, vanduo atvestas į namą;
- Nuotekos – neįrengtos;

- Tvarkingi dokumentai;

SKLYPO YPATUMAI

- Elektra – yra;
- Vanduo – vietinis artezinis gręžinys;
- Šalia sklypo, už kelių šimtų metrų teka upė Neris, netoliese keli ežerai su maudynėms tinkančiomis pakrantėmis;
- Tvarkinga kaimynystė, nuolat gyvenantys kaimynai;
- Patogus asfaltuotas privažiavimas;
- Vos už 500 m. viešojo transporto stotelė;

INFRASTRUKTŪRA

Artimiausioje Vilniaus gyvenvietėje Grigiškėse yra tokie prekybos centrai: IKI, NORFA, MAXIMA. Gyvenvietėje trys vaikų darželiai, keturios pradinio ir vidurinio išsilavinimo mokyklos, muzikos ir dailės mokykla, poliklinika, sveikatos centras, kultūros centras ir t.t.

SUSISIEKIMAS

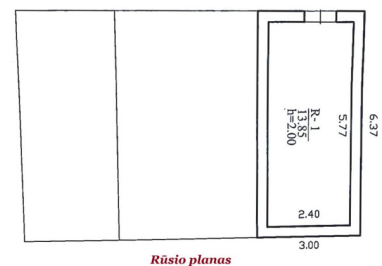
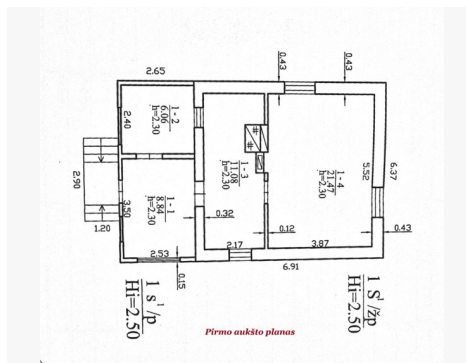
Susisiekiama tiek nuosavu automobiliu iki Vilniaus miesto be kamščių, tiek nuolat kursuojančiu nuo Savanorių pr. autobusu Nr. 255 maršrutu Vilnius (Savanorių pr.) – Valai – Vosyliukai – Rykantai. Vilniaus miesto 28-ojo maršruto autobusas. Vaikus į mokyklas Grigiškėse vežioja mokyklinis autobusiukas. Visus naujausius CAPITAL nekilnojamojo turto skelbimus rasite mūsų internetiniame puslapyje www.capital.lt. Kviečiame apsilankyti!

Contact details

Phone number: +370 686 78264

Contact via email: lilija.balaisiene@capitalrealty.com





CAPITAL CONSULTING Blue Star Club 2024

Lilija Balaišienė
NT BROKERĖ / BIURO VADOVĖ

Patikėkite savo turtą profesionalui!

+370 686 78 264
lilija.balaisiene@gmail.com

