



SALE

## PARDUODAMAS NAMAS KUPRIJONIŠKĖSE, 150.15 KV.M PLOTO

**315 000 €** (2 097.90 €/m<sup>2</sup>)

### MAIN INFORMATION

Area  
**150.15 m<sup>2</sup>**

Floor  
**2**

Rooms  
**4**

Price:	<b>315 000 € (2 097.90 €/m<sup>2</sup>)</b>
Status:	Active
Year of construction:	2025
Equipment level	Partially finished
Building type	House
Building type	Brick house
Sale or rent	Sale
Features:	Electricity, Has water, Packet windows, Dressing room, Alarm, Open kitchen

### Additional Information

A++ KLASĖS MODERNIOS ARCHITEKTŪROS ERDVUS NAMAS JŪSŲ YPATINGAI KOMFORTIŠKAM GYVENIMUI VOS 5.5 km IKI AUŠROS VARTŲ!

#### PRIVALUMAI:

- Prieš Jūsų akis namai, vertinantiems kokybišką, patogų bei komfortišką gyvenimą!
- A++ klasės namas statytas naudojant aukščiausios klasės medžiagas bei kruopščiai apgalvotus statybinius bei architektūrinius sprendimus. Sumontuota saulės elektrinė.
- Aukštos lubos dar labiau suteiks erdvės pojūtį.
- Panoraminiai aliuminiai langai namams suteiks daug natūralios šviesos, praplės gyvenamos erdvės pojūtį, o pro juos besiveržiantys pietvakarinės saulės spinduliai namus apgaus maloniu jaukumu.
- Puikus pasirinkimas norintiems kiekvieną namų erdvę susiplanuoti ir įsirengti neprikaištingai pagal asmeninius poreikius.
- Patogus ir funkcionalus išplanavimas leis namus laikyti visuomet tvarkingus – čia tilps erdvios sieninės spintos, prie miegamojo suplanuota vieta drabužinei. Sandėliukas ir garažas – visų vyrų svajonė.

Name išvedžiotos visos komunikacijos.

Ant stogo įrengta saulės elektrinė – padės sutaupyti.

– Leisdami laiką namuose nejusite jokio kaimyno šurmulio – namai sujungti per garažus ir katilines.

– Pietvakarine kryptimi orientuotas vidinis kiemas leis pasimėgauti besileidžiančia saule ir ramybe.

Namas su ~ 6 arų žemės sklypu, kurio teritorija išklota trinkelėmis, sutvarkytas vidinio kiemo gerbūvis, įrengta terasa.

Namas yra gyvenamųjų namų kvartale su asfaltuotomis ir apšviestomis gatvėmis.

Prie pat rasite visus reikalingus objektus: viešojo transporto stoteles, Teniso kortus, sporto salę, Nemėžyje įsikūrusias mokymo įstaigas ir prekybos centrą, Liepkalnio slidinėjimo trasa, Wake parkas ir daug kitų miesto privalumų.

Miesto centrą pasieksite patogiai ir greitai vos per 10 minučių.

Namo vieta nuo Aušros vartų nutolusi vos 5.5 km.

Privati, poros namų teritorija.

Susitikime ir patys įsitikinsite kokybiška namo statyba, solidžia kaimynystė bei strategiškai patogia lokacija.

#### BENDRA INFORMACIJA:

Adresas – Naujakurių gatvė, Kuprijoniškės

Sklypo plotas ~ 6 arai;

Energetinė klasė – A++;

Aukštai – 2;

Kambarių skaičius – 4;

Bendras plotas – 150.1 kv.m;

Baigtumas – įregistruotas 85%;

Langų orientacija – pietūs, vakarai, šiaurė.

#### ĮRENGIMAS, APDAILA:

Pamatai – poliniai, gręžtiniai ir monolitinis gelžbetoninis rostverkas, apšiltinti putų polistirolu (30 cm);

Išorinės sienos – dujų silikato blokeliai;

Aukštų perdangos – 1 aukšto–surenkamų gelžbetoninio plokščių, 2 aukšto–surenkamų gelžbetoninio plokščių;

Fasado apdaila– deginta mediena, apšiltinta neoporu 25cm;

Stogas – dvišlaitė konstrukcija, apšiltintas 400mm polisterolu;

Apskardintas parapetas, sumontuota lietaus vandens surinkimo ir nuvedimo sistema į gruntą;

Suklijuotos plytelės antro aukšto san.mazge ir katilinėje, pakabintas unitazas pirmame aukšte;

Langai – aliuminiai, 3 kamerų, su saules kontrole, atidaromi atverčiami;

Išbetonuotos grindys;

Vidinės sienos – silikato blokeliai;

Sienos išstinkuotos gipsiniu tinku.

#### KOMUNIKACIJOS:

Šildymas – išvedžiotas grindinis, kolektoriai, numatytas aeroterminis;

Vandentiekis – gręžinys, priklauso 4 butams, išvedžiotas pagal projektą;

Nuotekos – biologiniai valymo įrenginiai Biomax, išvedžiota pagal projektą kiekvienam butui atskirai;

Elektra – išvedžiota pagal projektą, 14 kW;

Vėdinimas – išvedžiota rekuperacinė sistema;

Išvedžiota signalizacija ir priešgaisrinė sistema, sumontuota apskaitos dėžutė su saugikliais;

Ant stogo sumontuoti saulės moduliai, 10 kw.

#### INFRASTRUKTŪRA:

~5.89 km iki centro;

~0.12 km iki viešojo transporto stotelės "Kuprioniškės";

~2.3 km iki Vilniaus r. Nemėžio šv. Rapolo Kalinausko gimnazijos;

~2.6 km iki Vilniaus r. Nemėžio vaikų lopšelio-darželio;

~2.4 km iki prekybos centro "IKI";

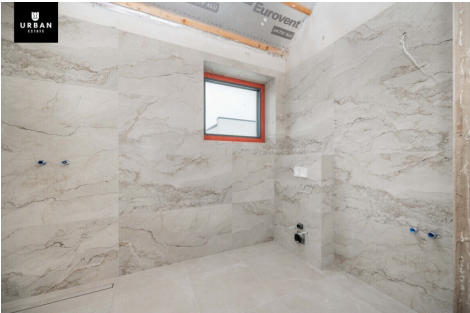
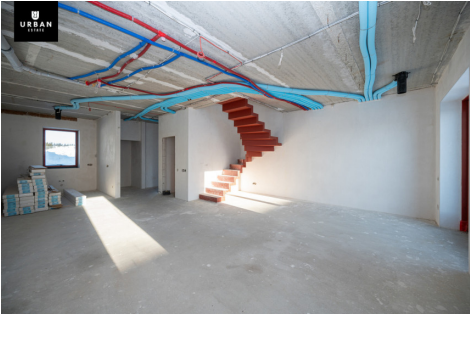
~2.7 km iki prekybos centro "Maxima";

~3.6 km iki prekybos centro "LIDL".

## Contact details

Phone number: +37060022453

Contact via email: jurgita@urbanestate.lt



NAMO PLANAS

Pirmas aukštas    Antras aukštas



