



SALE

PARDUODAMAS NAMAS LOKYSTOS G., ŠILALĖS M., ŠILALĖS R. SAV., 132.85 M2 PLOTU, 1 AUKŠTAI

185 000 € (1 392.55 €/m²)

MAIN INFORMATION

Area	Floor	Rooms
132.85 m ²	1	6

Price:	185 000 € (1 392.55 €/m²)
Status:	Active
Year of construction:	2003
Equipment level	Fully equipped
Building type	House
Heating	Array
Building type	Brick house
Sale or rent	Sale
Features:	Internet, Washing machine, Has furniture, Electricity, Has water, Packet windows, City sewage, Alarm, Bathhouse, Local sewage, Shower, Refrigerator, Electricity 380v, Biolder

Additional Information

Parduodamas šviesus ir ekonomiškas namas Šilalės miesto centre.

Namas – pilnai įrengtas, vieno aukšto su mansarda.

PRIVALUMAI:

- namas stovi Šilalės miesto centrinėje dalyje, vos 200 m iki PC MAXIMA;
- prie namo atvykstama asfaltuota ir apšviesta Lokystos;
- namas turi trijų fazių elektros įvadą;
- 2019 m. namas – perstatytas pagal naują projektą;
- namas – apšiltintas akmens vata, lauko sienos tinkuotos dekoratyviniu tinku, stogas dengtas profiliuota skarda;
- name sumontuota saugos signalizacija, parduodamas su baldais (aptarsime derybų metu);
- saulės elektrinė;
- puikus susisiekimas su kitais miesto rajonais;
- tinkama šeimai ir aktyvaus gyvenimo būdo mėgėjams;
- tvarkingi, draugiški, ramūs kaimynai.

BENDRA INFORMACIJA:

- bendras plotas – 132,85 kv. m;
- naudingas plotas – 132,85 kv. m;
- gyvenamas plotas – 104,37 kv. m;
- kambarių skaičius – 6;
- namo tipas – mūrinis;
- šildymas – radiatorinis, medienos granulėmis;
- kiti statiniai – garažas – 73,00 kv. m., pirtis – 49,70 kv. m., stoginė – 14,26 kv. m., šulinys;
- sklypas – 10,38 a, suformuotas atliekant kadastrinius matavimus, aptvertas tvora;
- kiemas – išklotas trinkelėmis, sumontuotas krepšinio stovas su lenta ir lanku, apželdintas dekoratyviniais želdiniais;

IŠPLANAVIMAS:

Pirmas aukštas:

- holas – 17,93 kv. m.;
- virtuvė – 10,59 kv. m.;
- kambariai – 29,65 kv. m., 13,73 kv. m.;
- sandėliukas – 1,88 kv. m.;
- dušas ir tualetas vienoje patalpoje – 6,95 kv. m., sumontuotos elektra šildomos grindys;
- stoginė (istiklinta terasa) – 14,26 kv. m.

Mansardoje:

- holas – 18,66 kv. m.;
- kambariai – 13,43 kv. m., 18,31 kv. m.;
- tualetas – 1,72 kv. m.;

PATALPŲ ĮRANGA IR APDAILA:

- langai – plastikiniai, trijų stiklų;
- grindys – laminatas, plytelės;
- laiptai – mediniai;
- vidaus durys – medinės filinginės;
- sienos – dažytos, tapetai, plytelės.

KOMUNIKACIJOS:

- elektra, vandentiekis, nuotekos – miesto tinklų;
- šildymas – granulinis katilas NIBE CITY;
- sumontuotas atskiras vandens skaitiklis sodo laistymui.

PIRTIES PASTATAS:

- kieme stovi atskiras pirties pastatas su apšviesta lauko terasa;
- pastate – įrengtos atskiros trijų tipų pirtys: suomiška, turkiška, infraraudonųjų spindulių;
- įrengtas priešpirtis, dvi dušo kabinos, tualetas, poilsio kambarys.

GARAŽO PASTATAS:

- pastate yra dvi atskiros patalpos: garažas automobiliui ir katilinė;
- ant stogo – sumontuota 10,5 kW saulės elektrinė;
- garaže – sumontuoti pakeliame segmentiniai vartai su elektros pavara;
- katilinėje – sumontuotas medžio granulių katilas NIBE CITY, įvestas vandentiekis.

INFRASTRUKTŪRA:

- apie 120 m iki upelio Ašutis;
- apie 200 m iki PC MAXIMA;
- apie 240 m iki vaistinės Camelia, kepyklėlės Prezo;
- apie 400 m iki AK autoserviso, Giliuko kavinės, Šilalės savivaldybės, Dariaus ir Girėno skvero;
- apie 500 m iki Šilalės miesto tvenkinio, bendruomenės parko;

- apie 810 m iki pašto skyriaus, PC IKI, restorano Meldai, Šilalės miesto stadiono. Visus naujausius CAPITAL nekilnojamojo turto skelbimus rasite mūsų internetiniame puslapyje www.capital.lt. Kviečiame apsilankyti!

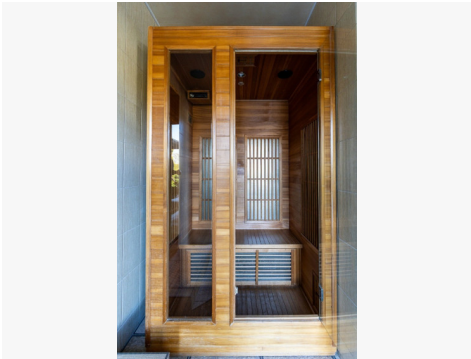
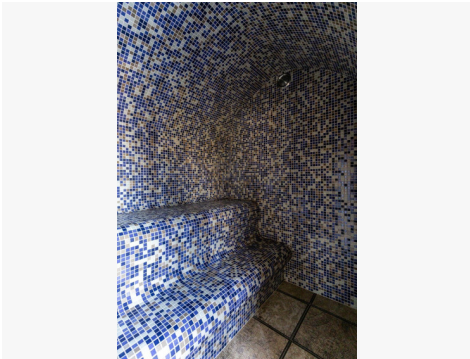
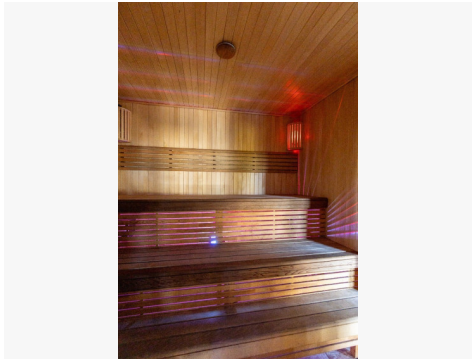
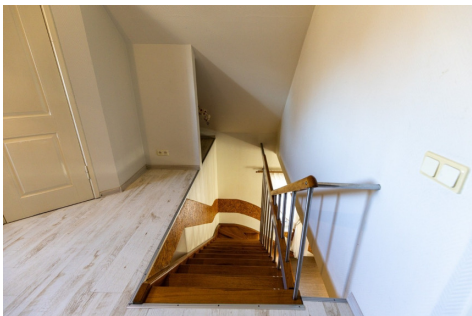
Contact details

Phone number: +37068630306

Contact via email: donatas.paulius@capital.lt









Parduosiu jūsų būstą geriausiomis sąlygomis.
Saugiai, profesionaliai ir kokybiškai atliksiu visą darbą nuo A iki Z.

Jūsų atsiliepimai ir rekomendacijos man yra svarbiausia.

NT brokeris
Donatas Paulius
+37468630306
donatas.paulius@capital.lt

