



SALE

## PARDUODAMAS NAMAS MEDEINĖS, RAČKŪNŲ K., TRAKŲ R. SAV., 70 M2 PLOTO, 2 AUKŠTAI

**145 000 €** (2 071.43 €/m<sup>2</sup>)

### MAIN INFORMATION

Area	Floor	Rooms
<b>70.00 m<sup>2</sup></b>	<b>2</b>	<b>3</b>

Price:	<b>145 000 € (2 071.43 €/m<sup>2</sup>)</b>
Status:	Active
Year of construction:	2025
Equipment level	Partially finished
Building type	House
Heating	Array
Building type	Brick house
Sale or rent	Sale
Features:	Electricity, Packet windows, Open kitchen

### Additional Information

NEPRALEISKITE PROGOS IŠSIRINKTI SAVO SVAJONIŲ NAMUS IR PRISIJUNGTI PRIE NAUJAI BESIKURIANČIOS BENDRUOMENĖS TRAKŲ RAJONE!

Parduodami dviejų butų, dviejų aukštų, B energetinės klasės, gyvenamieji namai Trakų rajone, Račkūnų kaime. Dvibučio namo baigtumas jau įregistruotas 100 %

Kiekvienas 2 aukštų butas po 70 kv. m. ir turintis po 2.5 aro žemės sklypą!

#### PRIVALUMAI:

- Trakų ir Vilniaus miestus pasieksite greitai ir patogiai, iki Trakų vos 8 km, iki Vilniaus 22km;
- Sklypas prie pat kelio, geras privažiavimas;
- Pro gyvenvietę kursuoja viešasis transportas.

#### BENDRA INFORMACIJA:

Gyvenamas plotas: 70 kv.m.;

- Sklypo plotas: 2.5 arų;
- Aukštų skaičius: 2;
- Kambarių skaičius: 3;

- Statybų metai: 2025;
- Namų įrengimas: dalinė apdaila.

#### IŠPLANAVIMAS

##### I aukštas

- Holas – 3,47 kv.m;
- Svetainė–Virtuvė – 27,81 kv.m;
- WC – 4.89 kv.m;

##### II aukštas

- Foje – 1,72 kv.m;
- Kambarys – 11,54 kv.m;
- Kambarys – 11,47 kv.m;
- Vonios kambarys – 4,65 kv.m;
- Sandėliukas – 1,05 kv.m.

#### NAMO ĮRENGIMAS:

- Sienos –blokelių mūras su apšiltinimu.
- Stogas –plokščias, su išoriniu vandens nuvedimu. Stogo danga –ruloninė.
- Sienų apdaila –dekoratyvinis tinkas.
- Pamatai – poliniai su rostverku arba .
- Perdangos monolitinės.

#### KOMUNIKACIJOS

- Šildymas – oras vanduo ;
- Elektra – 7.5 kw su galimybe pasididinti ;
- Vandentiekio ir nuotekų tinklai vietiniai;
- Geriamo vandens tiekimas – artezinis gręžinys;
- Nuotekų šalinimas – buitinių nuotekų valymo įrenginiai.

#### APLINKA

Prie esamo kelio, servituto zonoje, numatoma mašinų parkavimo aikštelė 6 mašinoms. Nuo mašinų aikštelės numatomi takai 1.5m priėjimui prie pagrindinių įėjimų į pastatus. Numatomas želdynų plotas ne mažesnis kaip 25%.

#### VIETA IR INFRASTRUKTŪRA:

##### AUTOBUSŲ STOTELĖS

- ~0.89 km Pasiekiai
- ~1.00 km Račkūnai

##### AUTOBUSŲ STOTYS

- ~6.72 km Trakų autobusų stotis

##### GELEŽINKELIO STOTYS

- ~1.54 km Lentvario geležinkelio stotis

##### PRADINIS UGDYMAS

- ~1.35 km Trakų rajono Lentvario 1-oji vidurinė mokykla
- ~1.35 km Trakų r. Lentvario Henriko Senkevičiaus vidurinė mokykla
- ~2.16 km Trakų r. Lentvario Motiejaus Šimelionio gimnazija

##### IKIMOKYKLINIS UGDYMAS

- ~1.32 km Trakų rajono Lentvario lopšelis–darželis "Šilas"

##### PREKYBOS CENTRAI

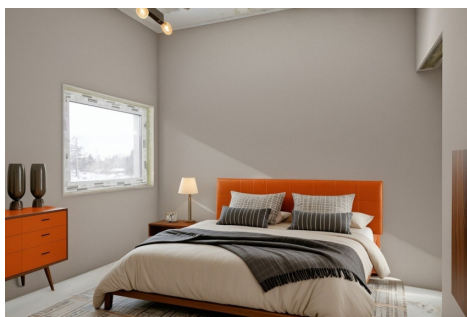
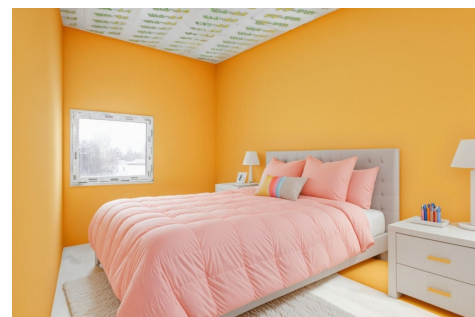
- ~1.69 km Maxima X
- ~2.03 km Norfa XL

Visus naujausius CAPITAL nekilnojamojo turto skelbimus rasite mūsų internetiniame puslapyje [www.capital.lt](http://www.capital.lt). Kviečiame apsilankyti!

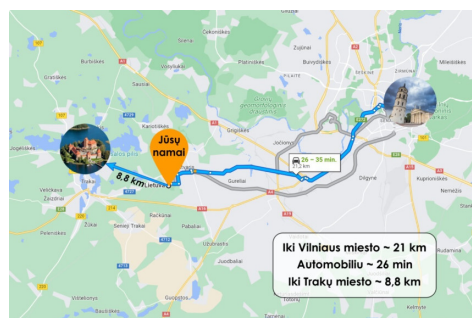
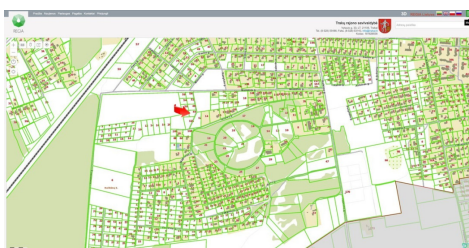
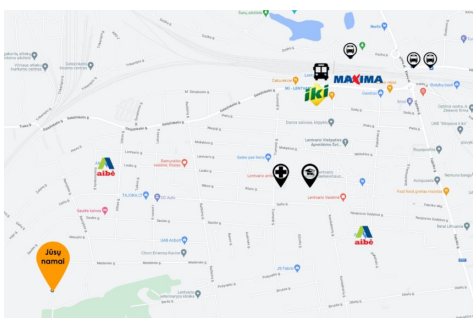
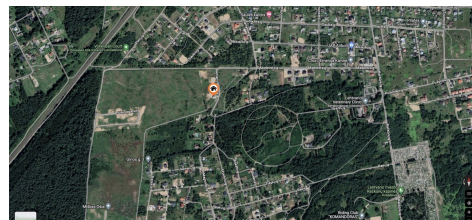
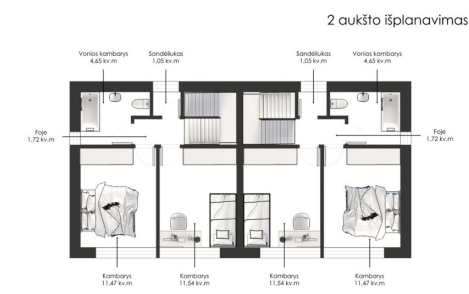
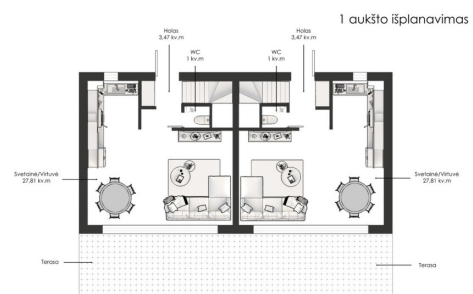
## Contact details

Phone number: +37062403456

Contact via email: [artur.savickij@capitalrealty.com](mailto:artur.savickij@capitalrealty.com)







**CAPITAL TEAM** Platinum Club

*Artur Savickij*

Reikia pagalbos parduodant ar perkant nekilnojamąjį turta?

artur.savickij@capital.lt  
+370 624 03456