



SALE

PARDUODAMAS NAMAS MIŠKADVARIO G., ANTAKALNYJE, VILNIUJE, 264 KV.M PLOTO

289 000 € (1 094.70 €/m²)

MAIN INFORMATION

Area
264.00 m²

Floor
2

Rooms
5

Price:	289 000 € (1 094.70 €/m²)
Status:	Active
Year of construction:	2026
Equipment level	Partially finished
Building type	House
Building type	Brick house
Sale or rent	Sale
Features:	Electricity, Has water

Additional Information

Akcija galioja iki gegužės 31 d. – taikoma 10 000 Eur nuolaida. Skelbime nurodyta kaina jau yra su įskaičiuota nuolaida.

NEBAIGTOS STATYBOS INDIVIDUALUS NAMAS PUŠYNO APSUPTYJE, ANTAKALNYJE.

Prestižinė vieta, šalia The British International School of Vilnius! Galite iškart pradėti namo statybas.

PRIVALUMAI:

- Puikus pasirinkimas norintiems susiplanuoti namus pagal asmeninius poreikius ir įsikurti jaukioje, solidžioje kaimynystėje, apsuptoje pušyno.
- Sklypui yra gautas statybos leidimas 2 aukštų vienbučiui namui, tačiau šiuo metu sklype pradėti statybos darbai 1 aukšto namui, kuriam naujo statybos leidimo nereikia.
- Iki sklypo atvesti elektros tinklai, vandentiekis – gręžinys.
- Sklypas lygus reljefo, taisyklingos formos, su patogiu privažiavimo keliu.
- Aplink įsikūrusi nedidelė, solidi, savo aplinką puoselėjanti gyvenamųjų namų kaimynystė.

- Kvartalas įsikūręs privatumu pasižyminčioje Vilniaus miesto vietoje, kurią supa besidriekiantis miškas.
- Greta įsikūrusi tarptautinė mokykla The British International School, pro kvartalą kursuoja viešasis transportas.
- Patogus ir greitas susisiekimas su šurmuliuojančiu sostinės centru, iki kurio keliauti truksite ~20 min.

BENDRA INFORMACIJA:

Adresas – Miškadvario gatvė, Vilnius;

Sklypo paskirtis – gyvenamosios teritorijos

Naudojimo pobūdis – mažaaukščių gyvenamųjų namų statybos;

Sklypo plotas – 11.36 ha;

Žemės sklypas suformuotas atliekant kadastrinius matavimus;

Sklype šiuo metu yra pradėtas statyti vieno aukšto namas: 135 kv.m. (naujas statybos leidimas nereikalingas, pakanka A laidos);

Sklypui yra gautas statybos leidimas ir parengtas vienbučio namo projektas: 2 aukštų, 264.4 kv.m. ploto.

KOMUNIKACIJOS:

Elektra – yra;

Vandentiekis – grėžinys.

INFRASTRUKTŪRA:

~14 km iki centro;

~1.8 km iki viešojo transporto stotelės;

~2 km iki tarptautinės mokyklos The British International School of Vilnius;

~3.8 km iki "Muzikalus Darželis" privataus vaikų darželio;

~3.3 km iki prekybos centro "Norfa XL".

 Jūsų NT Brokeris Edvardas Griškevič, daugiau apie mane ntbrokerisedvardas.lt

PIRKĖJAI, kreipkitės, visada rasiu Jums laiko, atsakysiu į rūpimus klausimus ir suteiksiu daugiau informacijos.

PARDAVĖJAI, domina kiek kainuoja Jūsų būstas? Skambinkite – ĮVERTINSIU NEMOKAMAI, ir papasakosiu plačiau apie pardavimo galimybes, bei pasiūlysiu savo pirkėjams.

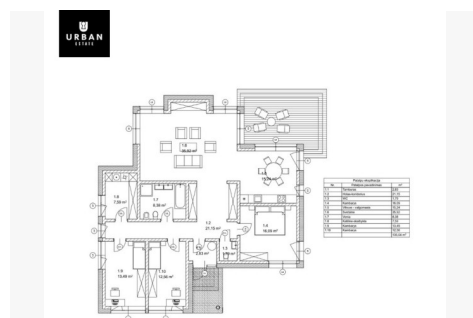
NT BROKERIAI, jeigu Jūs turite pirkėją šiam objektui, sėkmingo sandorio atveju aš pasidalinsiu savo komisiniais.

Galite skambinti ir savaitgaliais!

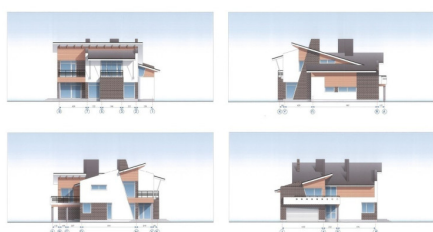
Contact details

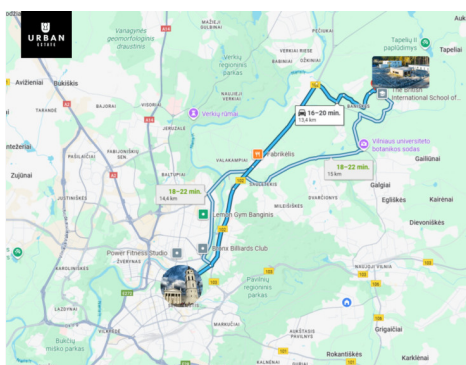
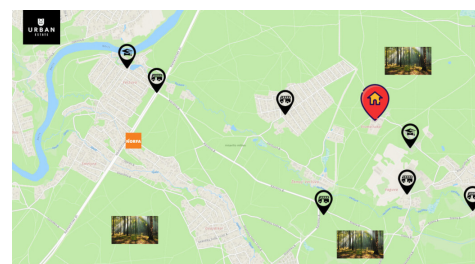
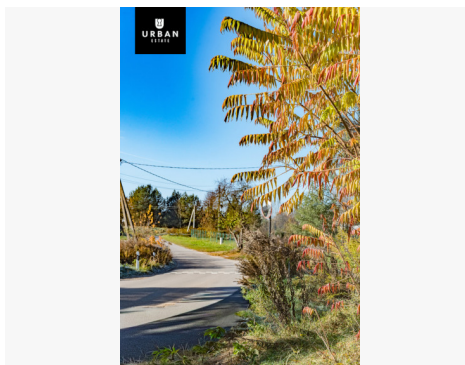
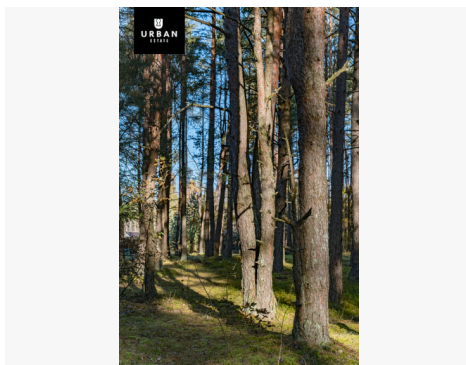
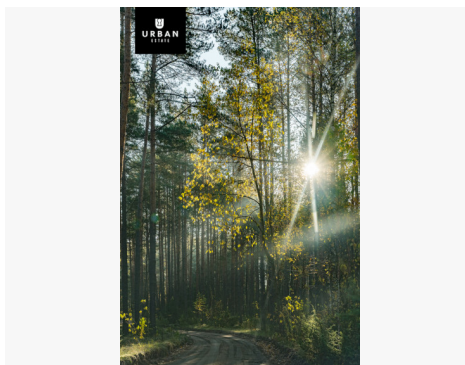
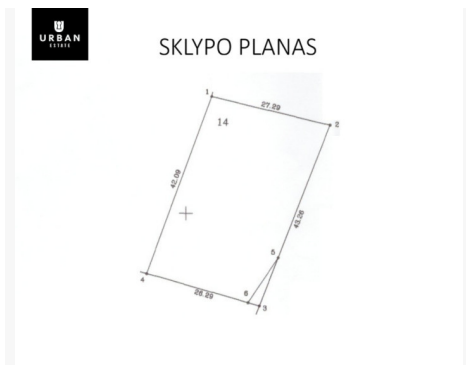
Phone number: +37064808069

Contact via email: edvardas.griskevic@urbanestate.lt



VIENBUČIO NAMO PROJEKTAS





URBAN ESTATES

Svarstote parduoti savo Nekilnojamąjį turtą?
Ar ieskote išsvajotą namų?
O gal tiesiog iškilto neatsakytų klausimų?

Esu tam, kad Jums padėčiau!

Edvardas Griškevič
VISOS NEKILNOJAMOJO TURTO PASLAUGOS
+370 64 808069
WWW.NEILKILNOJAMASIS.TURTO.PASLAUGOS.LT
EDVARDAS.GRISKEVICI@URBANESTATES.LT