



PARDAVIMAS

PARDUODAMAS NAMAS MIŠKO G., ANTEŽERIŲ K., VILNIAUS R. SAV., 200 M² PLOTU, 2 AUKŠTAI

397 000 € (1 985.00 €/m²)

MAIN INFORMATION

Area	Floor	Rooms
200.00 m²	2	5

Price:	397 000 € (1 985.00 €/m²)
Status:	Aktyvus
Year of construction:	2009
Equipment level	Pilnai įrengtas
Building type	Namas
Heating	Array
Building type	Mūrinis
Sale or rent	Pardavimas

Additional Information

PARDUODAMAS patogus sublokuotas NAMAS ANTEŽRIUOSE su dvigubu GARAŽU, šalia Pašilaičių/ Zujūnų

Funkcionalus ir patogiai išplanuotas, kokybiškai pastatytas, puikiai tinkantis šeimai, kuri vertina patogumą ir privatumą. Namas dviejų aukštų, suprojektuotas ir pastatytas erdviame 8 arų sklype, kuriame telpa ne tik automobiliai, didelis kiemas, bet ir privati pavėsinė – terasa. Yra išskirtinai didelis garažas 2 automobiliams. Saulėtas ir šiltas, orientuotas į rytinę, pietinę ir vakarinę puses.

PRIVALUMAI:

- NAMAS KOKYBIŠKAI ĮREGTAS, GEROS BŪKLĖS, PARDUODAMAS SU INTEGRUOTAIS BALDAIS IR BUITINE TECHNIKA
- PILNAI SUTVARKYTAS GERBŪVIS IR APLINKA, su daugiamečiais augalais
- PRIVATI PAVĖSINĖ – TERASA
- YRA KROSNELĖ – ŽIDINYS
- EKONOMIŠKAS DUJINIS ŠILDYMAS
- ERDVUS GARAŽAS 2 AUTOMOBILIAMS (33 kv.m. – daug vietos sezoniniams daiktams, sporto salei)
- Patogi VIRTUVĖ, kuri dalinai ATSKIRTA NUO SVETAINĖS
- PATOGIAI IR GREITAI PASIEKIAMOS SVARBIAUSIOS MIESTO VIETOS
- Tik 1 km (~10 min) saugiu keliu ir šaligatviu iki AUTOBUSŲ STOTELĖS (yra apšvietimas)

BENDRA INFORMACIJA:

- Vieta: Miško g., Antežeriai / Zujūnai
- Namų tipas: Mūrinis
- Namų plotas: 199,66 kv.m. (įskaitant garažą 2 automobiliams) + pavėsinė (~10 kv.m.)
- Sklypo plotas: 8,02 arai (namų valda)
- Papildomi pastatai ir statiniai: privati pavėsinė – terasa, tvora su automatiniais vartais
- Namų būklė: kokybiškai įrengtas
- Statybos metai: 2009 m.

IŠPLANAVIMAS:

- San. mazgų sk.: 3 (1-ame aukšte WC, gali būti papildomai įrengiamas dušas / 2-ame aukšte įrengti 2 vonios kambariai su WC)
- Kitos patalpos: katilinė, lauko sandėliukas, 2 drabužinės/sandėliukai
- I aukštas: svetainės kambarys su valgomojo zona bei terasa, virtuvė, 1 san.mazgas, WC–katilinė, garažas 2 automobiliams
- II aukštas: 3 miegamieji, drabužinė, 2 san.mazgai

NAMAS IR APDAILA:

- Namų tipas: mūrinis
- Išorės apdaila: dekoratyvinis tinkas

KOKYBIŠKAS ĮRENGIMAS:

- Būklė: kokybiškai įrengtas
- Sienos: tinkuotos ir dažytos
- Langai: plastikiniai, langai orientuoti visomis kryptimis, todėl name niekuomet netrūksta šviesos
- Durys: įėjimo – šarvuotos, vidaus – faneruotos
- Grindys: kokybiškas laminatas, san.mazguose ir garaže – plytelės
- Yra puikiai veikiantis židinytis – krosnelė
- Funkcionalus išplanavimas – detaliau žiūrėti nuotraukose, virtuvė dalinai atskirta nuo svetainės

KOMUNIKACIJOS:

- Elektra: trifazis / 15kW
- Vandentiekis: arteminis gręžinys (naudojama kartu su kaimynu)
- Kanalizacija: vietinė, „Traidenis“ valymo įrenginiai (naudojama kartu su kaimynu)
- Šildymas: dujinis katilas, radiatorinis šildymas. Žiemos mėnesiais išlaidos už šildymą sudaro apie 100 – 180 eur/mėn. (per metus sunaudojama 1300 kub.m. dujų šildymui ir karštam vandeniui). Jaukiems žiemos vakarams svetainėje įrengta krosnelė – židinytis.
- Karštas vanduo: pašildomas dujinio katilo pagalba
- Kabelinė TV: yra, Telia
- Internetas: yra, Telia
- Apsaugos sistema/signalizacija: yra

BALDAI IR BUITINĖ TECHNIKA:

- Parduodama su kokybiškais integruotais baldais ir buitine technika (integruota indaplovė, šaldytuvas, kaitlentė, orkaitė, oratraukis). Už papildomą sutartinę kainą galima įsigyti neintegruotus baldus. Jei baldai ar daiktai nereikalingi – pasirūpinsime jų išvežimu.

APLINKA:

- Teritorija aptverta su automatiniais vartais
- Sutvarkytas gerbūvis: išgrįsta trinkelėmis automobilių aikštelė bei takeliai, yra veja su daugiamečiais augalais
- Automobiliams laikyti yra 2 vietų garažas bei išgrįsta 2–4 automobiliams stovėjimo aikštelė
- Automatiniai kiemo vartai
- Lauko apšvietimas namui ir kiemui
- Saugi ir kultūringa kaimynystė, aplink nuolatos gyvenantys malonūs ir draugiški kaimynai

AUTOMOBILIŲ PARKAVIMAS:

- Yra garažas 2 automobiliams (automatiniai, segmentiniai vartai)
- Uždareme kieme laisvai telpa dar 2-4 automobiliai, patekimas yra pro pulteliu valdomus automatinius vartus
- Už vartų taip pat yra saugi 2-3 svečių automobiliams numatyta automobilių aikštelė (asfaltuota)

VIETA IR INFRASTRUKTŪRA:

- Asfaltuotas privažiavimas iki pat namo (žiemą valomas)
- Gretimoje gatvėje yra naujai įrengta vaikų žaidimų aikštelė
- Viešasis transportas – 1 km iki autobusų stotelės (saugus apšviestas kelias, yra šaligatvis)
- Vilniaus miesto centras (Gedimino pr.) – 12 km arba 23 min kelio automobiliu
- Vilniaus autobusų stotis – 16 km arba 23 min kelio automobiliu
- Prekybos centras „IKI“, „Rimi“ su mažomis parduotuvėlėmis, Šeimos klinika – 1 km arba 5 min kelio automobiliu
- Netoliese yra miškas ir net 2 ežerai su pasivaikščiojimo takais
- Aplink ramybės ir gamtos oazė, nesigirdi jokio miesto triukšmo. Netoliese yra daug gražių vietų pasivaikščiojimui: miškai, Antežerių ežerai, tvarkinga ir graži Antežerių gyvenvietė.

Galima apžiūra Jums patogiu metu – suderinus laiką iš anksto

NT PIRKIMAS:

- Šį NT objektą padėsime įsigyti itin patraukliomis banko kreditavimo sąlygomis, nes bendradarbiaujame su visais šalies bankais ir gauname išskirtines sąlygas savo klientams.
- Taip pat bendradarbiaujame su NT vertintojais, draudimo brokeriais bei notarų biurais, kurie palengvina NT sandorį.

Capital NT brokerė

JUSTINA ZABARAUSKIENĖ

0 6 7 0 8 0 6 0 3

Visus naujausius CAPITAL nekilnojamojo turto skelbimus rasite mūsų internetiniame puslapyje www.capital.lt. Kviečiame apsilankyti!

Contact details

Phone number: +37067080603

Contact via email: justina.zabarauskiene@capitalrealty.com





DIDELIS KIEMAS (8,02 arai)



1-ojo aukšto darbo kambarys



JEINAMA DRABUŽINĖ

PAGRINDINIS VONIOS KAMBARYS





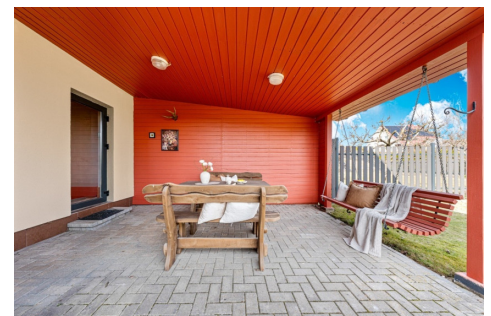
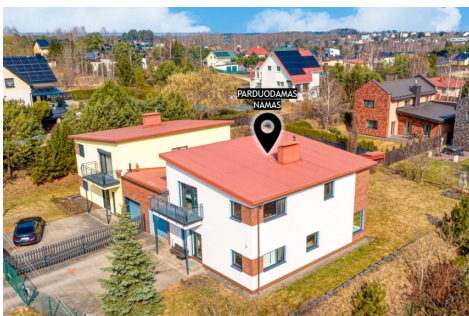
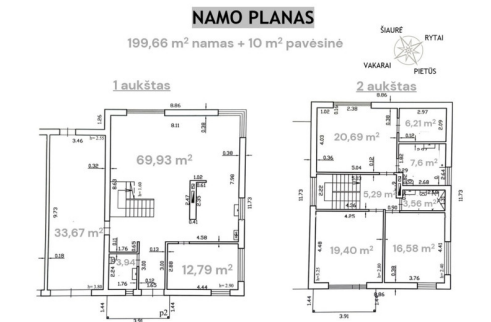
1-ojo aukšto WC (gali būti įrengtas ir dušas)



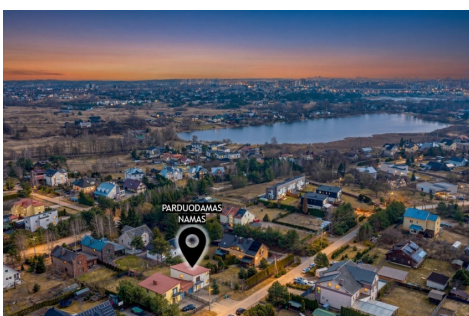
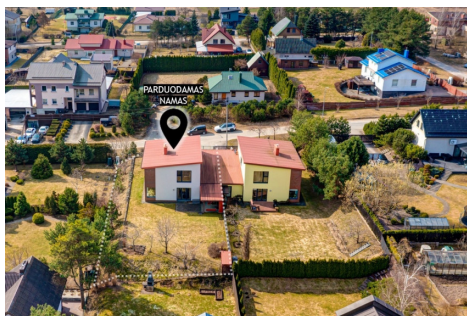
DIDELIS GARAŽAS 2 automobiliams (33,67 m²)



GARAŽE numatyta daug vietos daiktams, gali būti sporto salė



RAMI GATVĖ su ASFALTUOTU ir APŠVIETIMU iki pat namo



Šalia PATOGI IR SAUGI INFRASTRUKTŪRA





Šalia PARDUOTUVĖS ir VAISTINĖ



Tik 1 km iki AUTOBUSŲ STOTELĖS



Netoliese EŽERAS su maudykla ir paplūdimiu



Netoliese EŽERAS su pasivaikščiojimo takais

CAPITAL
PRO

Malonu, jog domitės!
Norite apžiūrėti?
Susisiekite.

☎️ 📧 📷 🗨️

Justina Zabarauskienė
+370 670 80603



PAŠILAIČIUS galima pasiekti patogiu dviračių taku