



SALE

**PARDUODAMAS NAMAS NAUJAKURIŲ G.,  
ALANTOS MSTL., MOLĖTŲ R. SAV., 158.3 M<sup>2</sup>  
PLOTU, 2 AUKŠTAI**

**79 000 €** (499.05 €/m<sup>2</sup>)

**MAIN INFORMATION**

Area	Floor	Rooms
<b>158.30 m<sup>2</sup></b>	<b>2</b>	<b>3</b>

Price:	<b>79 000 € (499.05 €/m<sup>2</sup>)</b>
Status:	Active
Year of construction:	1987
Equipment level	Fully equipped
Building type	House
Heating	Array
Building type	Brick house
Sale or rent	Sale
Features:	Has furniture, Electricity, Packet windows, Basement, Wc and bath separate

**Additional Information**

Parduodamas erdvus 158,30 kv.m. gyvenamasis namas su ūkiniu pastatu ir 39 arų žemės sklypu Naujakurių gatvėje, Alantoje, Molėtų raj. Namas atlaisvintas ir laukia naujų gyventojų. Rami vieta netoli Molėtų, asfaltuotas privažiavimas iki pat namo, aplink nuolat gyvenantys kaimynai.

**GYVENAMOJO NAMO APRAŠYMAS:**

- statybos metai – 1987 m.;
- bendras plotas – 158,30 kv.m.;
- aukštų skaičius – 2 (antras aukštas/pastogė neįrengta) + pusrūsis po visu namu;
- įrengtų kambarių skaičius – 3;
- namo tipas – mūrinis;
- stogas – asbestcementis;
- langai – plastikiniai (orientuoti į visas pasaulio puses);
- grindys – senas parketas kambariuose, virtuvėje medinės lentos, vonioje ir wc plytelės;
- vidaus apdaila – sienos tapetuotos.

#### ŪKINIAI PASTATAI SU LAUKO VIRTUVE:

- užstatytas plotas (ūkiniai pastatai – 82,96 kv.m ir lauko virtuvė – 22 kv.m);
- statybos metai – 1987 m.;

#### ŽEMĖS SKLYPAS:

- paskirtis: gyvenamosios teritorijos, mažaaukščių gyvenamųjų namų statybos;
- bendras plotas: 39 a;
- našumo balas: 33;
- matavimų tipas: žemės sklypas suformuotas atliekant preliminarinius matavimus;
- asfaltuotas privažiavimas iki sklypo.

#### KOMUNIKACIJOS:

- elektra: yra;
- šildymas: kieto kuro katilu;
- vandentiekis: miesto;
- kanalizacija: miesto.

#### VIETA IR INFRASTRUKTŪRA:

Alanta – jaukus ir istorija alsuojantis Aukštaitijos miestelis Molėtų rajone, apsuptas ežerų, kalvų ir miškų. Vos keliolika minučių kelio nuo Molėtų nutolusi Alanta vertinama dėl ramios aplinkos, autentiškos miestelio dvasios bei gražios gamtos, kuri traukia ieškančius poilsio ir gyvenimo arčiau gamtos.

Miestelis garsėja savo kultūriniu ir istoriniu paveldu – čia stovi išskirtinis Alantos dvaras, kuriame veikia meno galerija ir muziejus, o miestelio centre – viena gražiausių regiono bažnyčių, vos už 300 m yra Alantos gimnazija. Alanta taip pat išsaugojusi retą medinę sinagogą, primenančią turtingą krašto istoriją ir daugiakultūrį paveldą.

Molėtų kraštas vertinamas dėl ypatingai švarios gamtos, gausybės ežerų ir aktyvaus poilsio galimybių. Netoliese įsikūrę garsūs lankytini objektai – Lietuvos etnokosmologijos muziejus, observatorija, Labanoro giria bei daugybė poilsui ir turizmui pritaikytų vietų. Tai puiki vieta ieškantiems ramybės, privatumo ir tikro Aukštaitijos kraštovaizdžio.

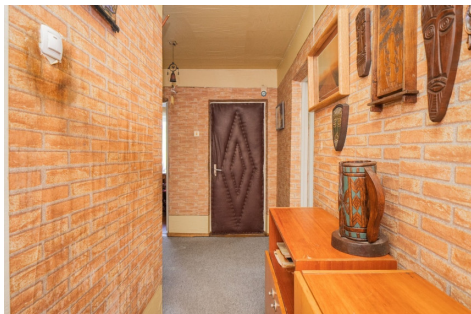
Visus naujausius CAPITAL nekilnojamojo turto skelbimus rasite mūsų internetiniame puslapyje [www.capital.lt](http://www.capital.lt). Kviečiame apsilankyti!

## Contact details

Phone number: +370 655 17866

Contact via email: [solvita.povilanskiene@capitalrealty.com](mailto:solvita.povilanskiene@capitalrealty.com)





RŪŠYS	
1	HOLAS 10,66 m <sup>2</sup>
2	VIRTUVĖ 5,86 m <sup>2</sup>
3	WC 0,20 m <sup>2</sup>
4	VONIOS KAMBARYS 1,80 m <sup>2</sup>
5	PRIEŠPIRTIS 5,80 m <sup>2</sup>
6	PIRTIS 5,43 m <sup>2</sup>
7	PATALPA 15,24 m <sup>2</sup>
8	PATALPA 14,40 m <sup>2</sup>
9	PATALPA 10,15 m <sup>2</sup>
10	PATALPA 5,55 m <sup>2</sup>
BENDRAS PLOTAS 76,17 m <sup>2</sup>	



PIRMAS AUKŠTAS		
1	TAMBŪRAS	2,60 m <sup>2</sup>
2	HOLAS	10,15 m <sup>2</sup>
3	SVIETAINĖ	17,25 m <sup>2</sup>
4	KAMBARYS	12,23 m <sup>2</sup>
5	KAMBARYS	11,94 m <sup>2</sup>
6	VONIOS KAMBARYS	7,16 m <sup>2</sup>
7	VIC	1,98 m <sup>2</sup>
8	VIRTUVĖ	10,34 m <sup>2</sup>
9	SANDELIUKAS	1,31 m <sup>2</sup>
10	SANDELIUKAS	3,04 m <sup>2</sup>
11	TAMBŪRAS	2,54 m <sup>2</sup>
BENDRAS PLOTAS		82,12 m <sup>2</sup>



**CAPITAL CREW**

*Solvita Povilanskienė*

Reikia pagalbos parduodant ar perkant nekilnojamąjį turtą?

[solvita.povilanskiene@capital.lt](mailto:solvita.povilanskiene@capital.lt)  
+370 655 17866