



PARDAVIMAS

# PARDUODAMAS NAMAS PAUPIO G., PLIKIŲ MSTL., KLAIPĖDOS R. SAV., 472.82 M<sup>2</sup> PLOTO 7 KAMBARIAI

## 105 000 € (222.07 €/m<sup>2</sup>)

### MAIN INFORMATION

Area	Floor	Rooms
472.82 m <sup>2</sup>	2	7

Price: **105 000 € (222.07 €/m<sup>2</sup>)**

Status: Aktyvus

Year of construction: 2007

Equipment level Neįrengtas / Statomas

Building type Namai

Heating Array

Building type Blokinis

Sale or rent Pardavimas

Features: Elektra, Geras privažiavimas, Langai su stiklo paketais, Vietinė kanalizacija, Šalia vandens tvenkinio, Vietinis vandentiekis, Asfaltuotas privažiavimas, Garažas, Ūkiniai pastatai

### Additional Information

Sukurkite savo svajonių namus, turinčius tiesioginį priėjimą prie tvenkinio Plikiuose!

Klaipėdos raj., Plikių miestelyje parduodamas nebaigtos statybos dviejų aukštų namas su garažu, kur greta vingiuoja Eketės upė, o rytus pasitikssite ar saulę palydėti galėsite ant tvenkinio lieptelio. Tai namai, kuriuos kursite patys, kiekvieną detalę pritaikydami savo stiliui ir poreikiams. Namai buvo statyti sau, renkantis kokybiškas medžiagas, erdviame 15 arų sklype.

Šalia namo asfaltuotas kelias, aplink rami ir saugi kaimynystė. Puikus susisiekimas su Klaipėda, Kretinga ar Gargždais (16 km.), visai šalia Kretingalė (8 km.).

PRIVALUMAI:

- Rami vieta, gatvelės pabaigoje
- Galimybė pajungti miesto vandens tiekimo ir nuotekų šalinimo komunikacijas
- Asfaltuotas, apšviestas privažiavimas iki sklypo ir namo
- Erdvus 15 a. sklypas, kuris ribojasi su tvenkiniu
- Plikių miestelis turi visą reikalingą infrastruktūrą patogiam gyvenimui

BENDRA INFORMACIJA:

- Adresas: Paupio g, Plikiai, Klaipėdos raj.
- Kaina – 105 000 EUR
- Bendras plotas: 472.82 kv.m.
- Žemės sklypo plotas 15.31 a.
- Namų tipas: blokinis
- Statybos metai: 2007 m.

NAMAS:

- Bendras namo plotas 472.82 kv. m.
- Naudingas namo plotas 433.29 kv. m.
- Gyvenamasis namo plotas 266.19 kv. m.
- Kambarių sk.: 7
- Garažo plotas 39.53 kv. m.

ĮRENGIMAS:

- 68% baigtumas
- Pamatai: juostiniai monolito, surenkami
- Sienos: keraminiai blokeliai, apšildytos
- Grindys: betonas, išvedžiotas grindinis šildymas
- Langai: plastikiniai
- Stogas: šlaitinis, keramikinis
- Šildymo tipas: kietu kuru

SKLYPAS:

- 15.31 arų žemės sklypas;
- Žemės sklypas suformuotas atliekant kadastrinius matavimus
- Žemės sklypo naudojimo būdas: vienbučių ir dvibučių gyvenamųjų pastatų teritorijos
- Žemės našumo balas – 41.4
- Malkinė
- Asfaltuotas, apšviestas privažiavimas

KOMUNIKACIJOS:

- Inžinerines sistemas galima pajungti prie centralizuotų miestelio tinklų
- Greta eina ryšių bei elektros linija

PATALPŲ EKSPLIKACIJA:

Pirmas aukštas:

- Prieangis – 10.29 kv. m.
- Prieškambaris – 53 kv. m.
- Vonios kambarys – 6.12 kv. m.
- Kambarys – 35.42 kv. m.
- Svetainė – 67.41 kv. m.
- Virtuvė – 54.14 kv. m.
- Garažas – 39.53 kv. m.

Mansarda:

- Prieškambaris – 27.01 kv. m.
- Kambarys – 67.41 kv. m.
- Kambarys – 29.07 kv. m.
- Kambarys – 24.54 kv. m.
- Kambarys – 30.12 kv. m.
- Vonios kambarys – 14.52 kv. m.

Skelbime pateiktos vizualizacijos su galimais projektiniais sprendimais. Namų statybos baigtumas yra 68%. Nepraleiskite progos susikurti savo rojus kampelį, kuriame kiekviena diena bus tarsi atostogos!

**NĖRA PIRKĖJO TARPININKAVIMO MOKESČIO!**

AMBERTI nekilnojamojo turto agentūros paslaugas:

- Konsultuojame nekilnojamojo turto klausimais;
- NT pardavimas;
- Nuoma;
- Ilgalaiškės nuomos administravimas;
- Dokumentacijos tvarkymas;
- Kadastriniai matavimai;
- Turto vertinimo paslaugos;
- Energetinio naudingumo sertifikatai.

Visus naujausius AMBERTI nekilnojamojo turto agentūros skelbimus ir kitas naujienas rasite [www.amberti.lt](http://www.amberti.lt)

NT agentūra AMBERTI

Bijūnų g. 8, Klaipėda

NT agentūros vadovė / NT ekspertė Gintarė Želviėnė

El. paštas: [info@amberti.lt](mailto:info@amberti.lt)

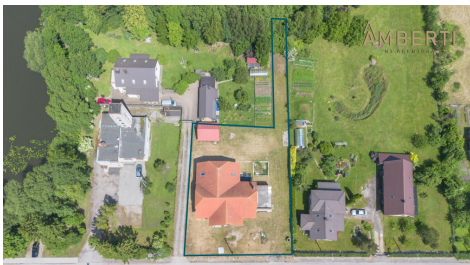
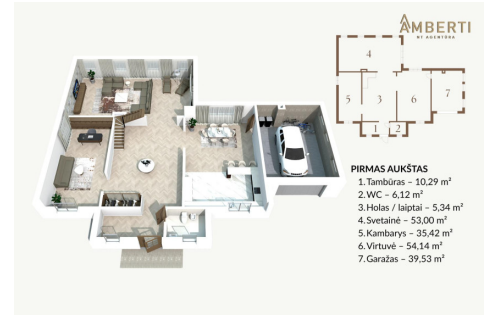
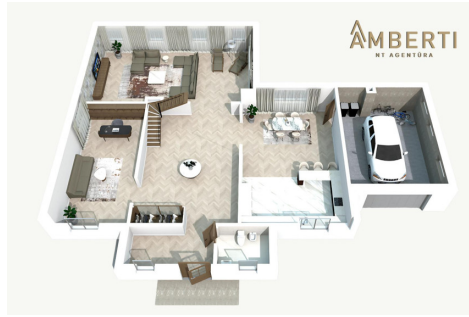
Telefono Nr.: +370688 00558

## Contact details

Phone number: +37068800558

Contact via email: info@amberti.lt





**AMBERTI**  
NT AGENTŪRA

NT paslaugos Klaipėdos, Šiaulių ir Vilniaus apskrityse bei Pietų Ispanijoje.

**Su AMBERTI nuo patarimo iki sėkmingo pardavimo!**

**Gintarė Želviienė**  
Imonės vadovė

+370 657 54 649  
gintare@amberti.lt  
www.amberti.lt

**AMBERTI**  
NT AGENTŪRA

**NEKILNOJAMOJO TURTO PASLAUGOS**

- NT pardavimas
- NT nuoma
- Igaliaikės nuomos administravimas
- NT dokumentų tvarkymas

**Kontaktai**

Šiauliai +370 (631) 14 118 info@amberti.lt  
Klaipėda +370 (688) 00 568 www.amberti.lt  
Vilnius +370 (657) 54 649